

Local 3 niveles en arriendo, Calle Esmeralda, Valparaíso



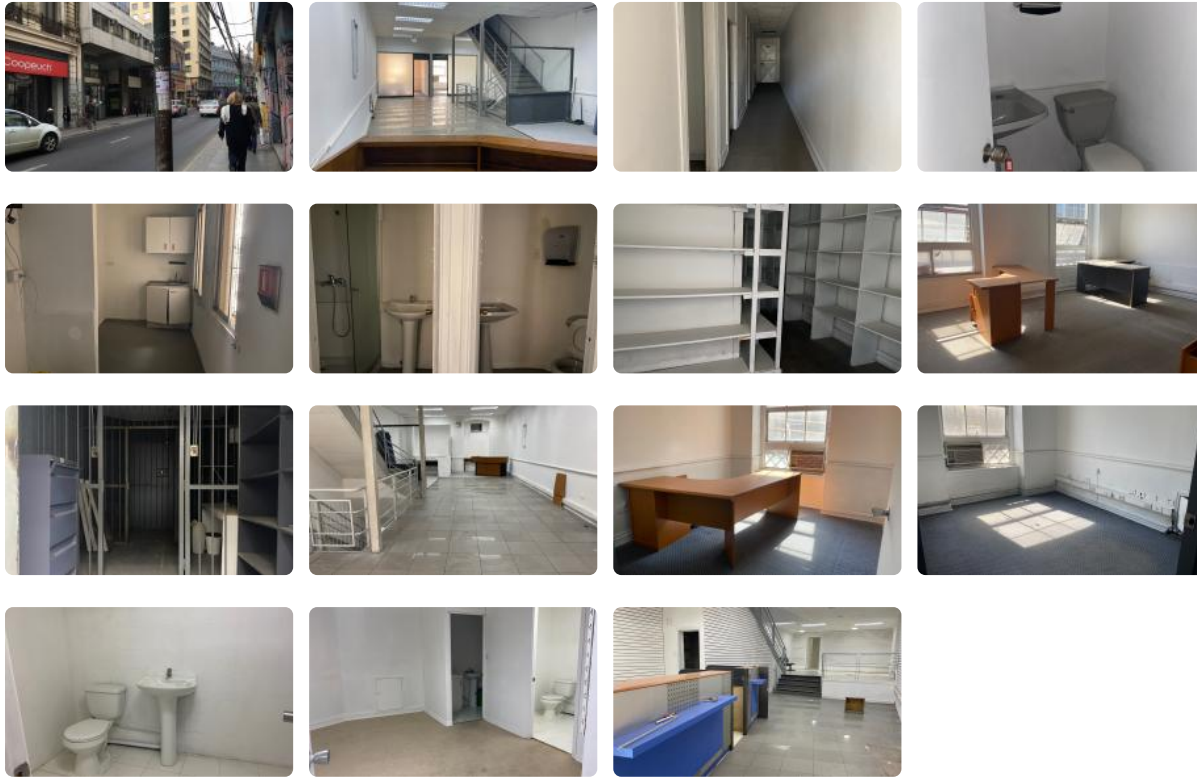
UF 120 / \$4.814.400

📍 Plan de Valparaíso

🚿 4 baños

🏠 300 m² construidos

📏 100 m² terreno



Amplio local comercial en arriendo, 3 niveles, ubicado en calle Esmeralda a pasos del Reloj Turri, Valparaíso.

Cuenta con 300 m² aproximadamente en 3 plantas

Distribución:

1era planta: planta libre, más una oficina con 2 baños privados.

2da planta 2 oficinas más planta libre y bóveda.

3ra planta 4 oficinas, 3 baños y kitchenette.

Excelente ubicación, cercana a conservador de Bienes Raíces, tribunales, Registro civil, entre otras instituciones.

Ideal para la instalación de Bancos, Instituciones Financieras, AFP, oficinas en general, y todo tipo de comercio.

Canon de arriendo 120 UF.

Local 3 niveles en arriendo, Calle Esmeralda, Valparaíso

Más características

--	--	--