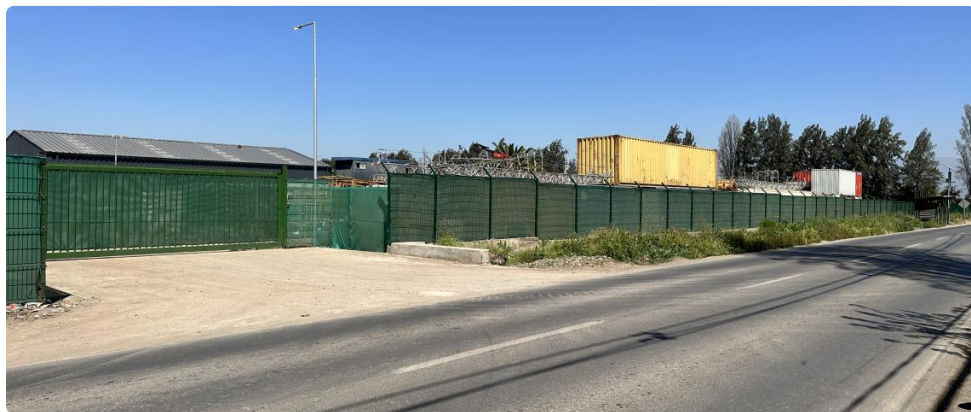


ARRIENDO TERRENOS INDUSTRIALES DE CARÁCTER INOFENSIVO



UF 50 / \$1.982.900

📍 LIRAY

📏 2500 m² terreno

Forma del terreno: **Plano**



GlobalBrokers

ARRIENDO TERRENOS INDUSTRIALES DE CARÁCTER INOFENSIVO

TERRENOS A 1 KM DE RUTA 5 NORTE CON CRUCE LIRAY

Metros de terreno: lotes desde los 2.500 m² a 50 U.F cada uno y U.F 55 con oficina.

- Excelentes terrenos.
- Acceso expedito desde y hacia Panamericana Norte
- Terrenos aptos para galpón, actividades productivas de carácter inofensivo, agropecuario, comercio, equipamiento (salud, comercio, educación, deportes).
- Tipo: Maquinaria pesada, vehículos, grúas, rampas, camiones, grúas torre, acoplados, buses y carga sobredimensionada.
- Uso suelo permitido según Zona 13A, Plan Regulador de Colina
- Factibilidad de luz y agua de pozo.
- Perímetro totalmente cercado, cierre frontal con portón.
- A orillas de Calle Liray.
- Superficie ajustable según necesidad desde los 2,500 m²
- Cierre perimetral, instalaciones, energía subterránea trifásica, agua potable, portón automático del Loteo Industrial, movilización en la puerta.

Más características

- ✓ Agua potable
- ✓ Luz eléctrica

- ✓ Luz eléctrica
- ✓ Agua potable