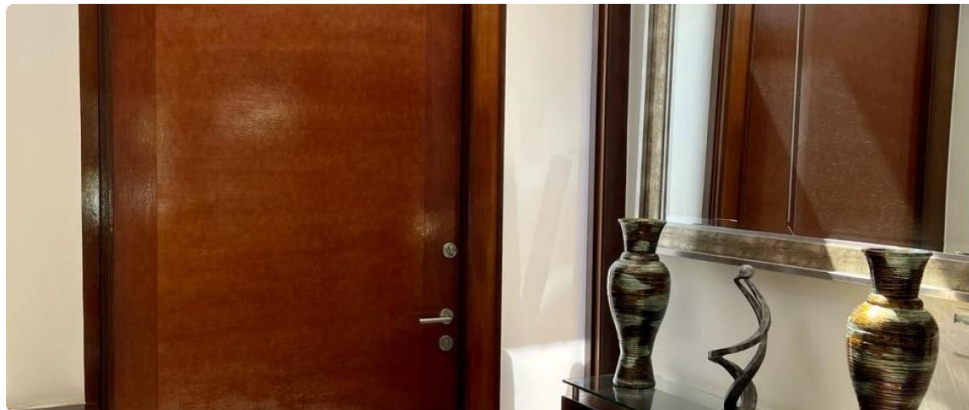


Casa estilo mediterráneo en condominio



UF 15.990 / \$635.090.820

📍 Chamicero

🚗 5 dormitorios

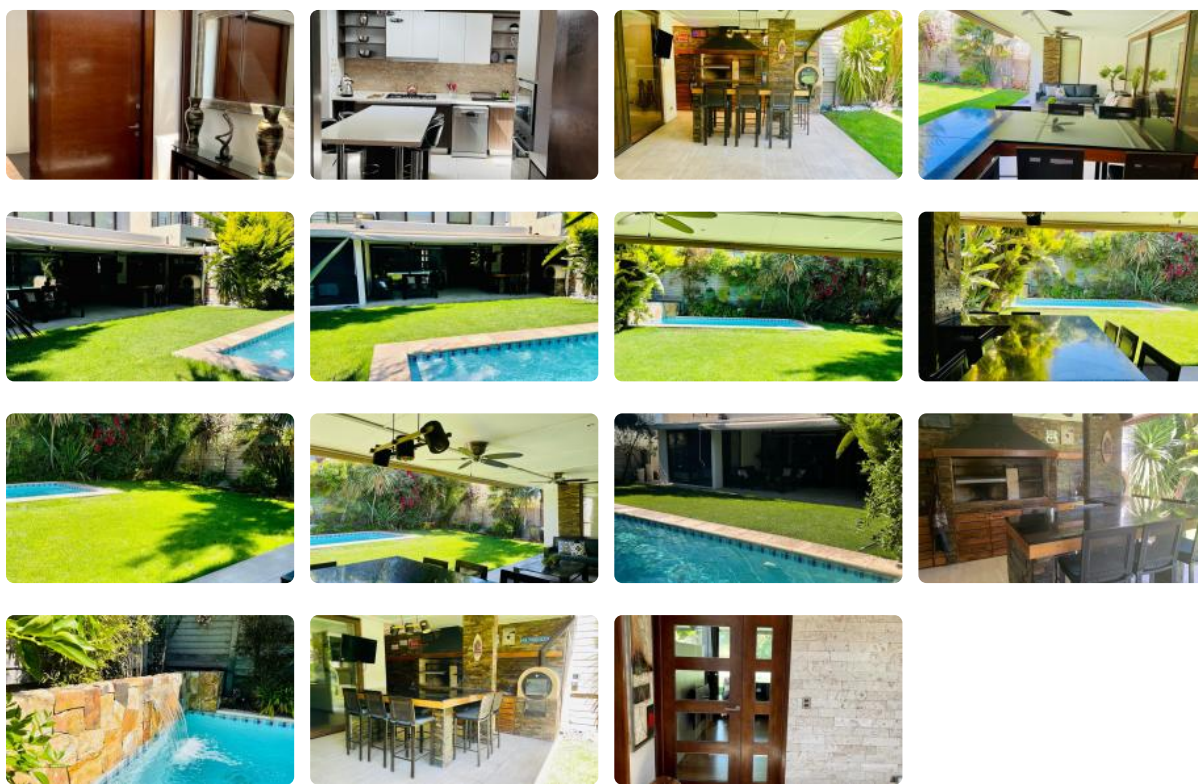
🚗 1 dormitorios en suite

🚿 5 baños

🚗 2 estacionamientos

🏠 235 m² construidos

🏠 490 m² terreno



Casa estilo mediterráneo no perimetral, ubicada en un lugar privilegiado, a sólo minutos de Vitacura, Las Condes, cercano a supermercados, centros comerciales, Colegios, Supermercados, Centro Médico, Farmacia, el condominio cuenta con acceso controlado las 24 horas, plaza interior con juegos, ambiente seguro.

Primer piso: hall de acceso con doble altura, baño de visita, living comedor con salida a terraza grande y techada, cocina equipada con encimera, horno y campana, comedor de diario, logia, patio de servicio techado, dormitorio de servicio completo, amplio dormitorio principal en suite con dos walk in closet, más varios closet de pasillo de suelo a cielo.

Segundo piso: amplia sala de estar, dos dormitorios de que comparten un baño, más un dormitorio en suite con walk in closet incorporado y terraza.

Detalle interior: hall de acceso, cocina y baños con piso de porcelanato, living comedor y dormitorios con pis de SPC de Ducasse. Puertas de piso a cielo, ventanas de PVC con termopanel, calefacción central por losa radiante, aire acondicionado en dormitorio principal y sala de estar.

Gastos comunes aproximados: \$180.000

Casa estilo mediterráneo en condominio

Más características

<p>Orientación: Norte</p> <p>Pisos: 2</p> <p>Año construcción: 2017</p>	<p>Barrio:</p> <p>Metro (490 min)</p> <p>Colegios (1 min)</p> <p>Supermercado (1 min)</p> <p>Clínicas (1 min)</p> <p>Ciclovía (1 min)</p> <p>Comercio (2 min)</p> <p>Comisaría (1 min)</p> <p>Estación de servicios (1 min)</p> <p>Locomoción colectiva (3 min)</p> <p>Parques (1 min)</p>	<p>✓ Agua potable</p> <p>✓ Alcantarillado</p> <p>Dormitorio y Baño de servicio</p> <p>✓ Logia</p>	<p>✓ Luz eléctrica</p> <p>✓ Piscina</p> <p>✓ Quincho</p> <p>Walk-in closet</p>
--	---	---	--