

ELEGANTE Y HERMOSO DEPARTAMENTO VENTA LAS CONDES ASCENSOR DIRECTO PALIER PRIVADO



UF 15.800 / \$633.896.000

📍 Parque Arauco Metro Manquehue

🛏️ 4 dormitorios

🛏️ 1 dormitorios en suite

🚿 3 baños

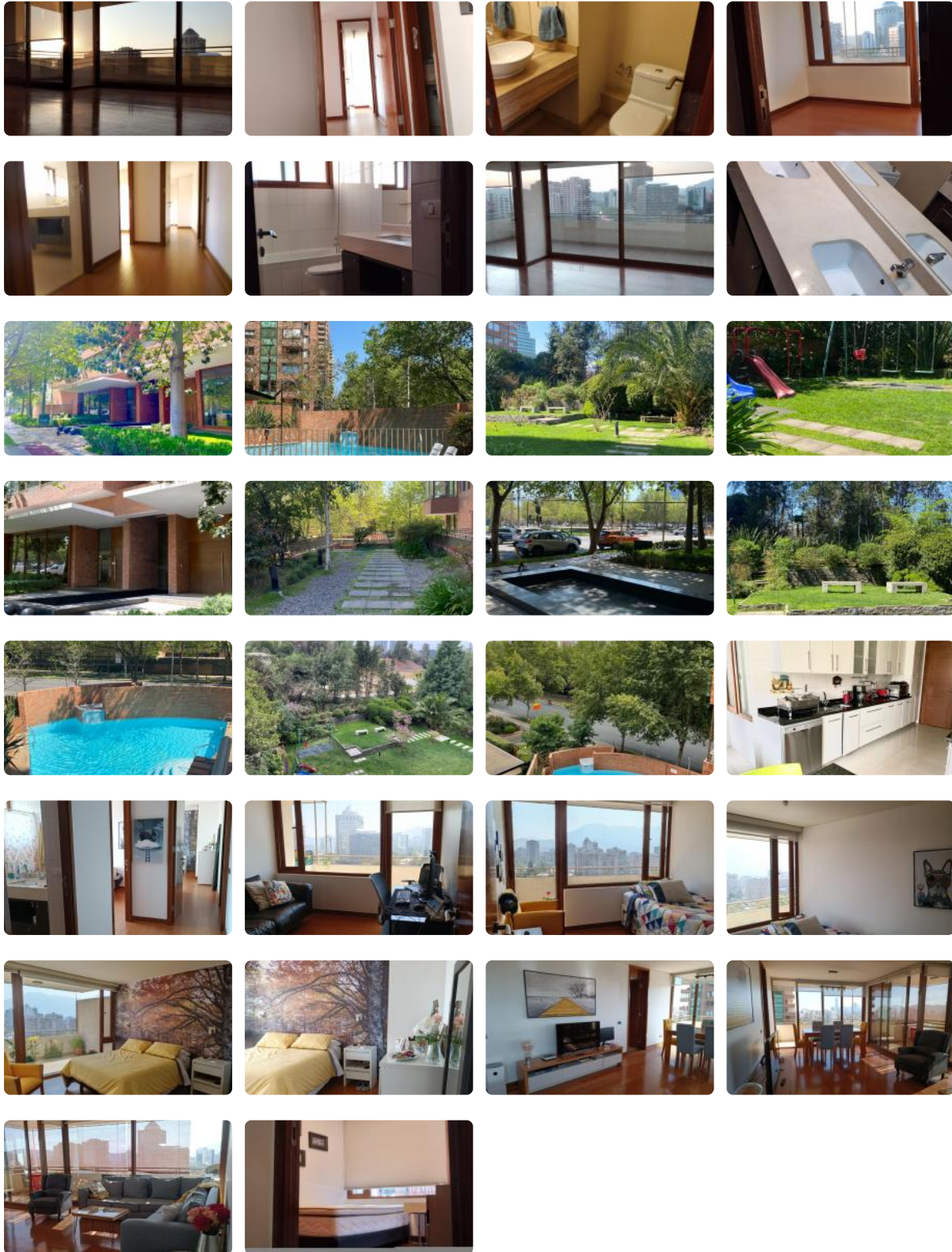
🚗 2 estacionamientos

🏠 200 m² construidos

🌿 20 m² terraza



ELEGANTE Y HERMOSO DEPARTAMENTO VENTA LAS CONDES ASCENSOR DIRECTO PALIER PRIVADO



ELEGANTE Y HERMOSO DEPARTAMENTO VENTA LAS CONDES ASCENSOR DIRECTO PALIER PRIVADO

Elegante y Moderno departamento sector Parque Arauco.. Uno de los mejores de la zona con ascensor directo al departamento y Palier Privado

Hall Entrada amplio con entrada de ascensor directo tarjeta de seguridad por departamento y ascensor visitas

Living Comedor con salida a amplia terraza con vista despejada a Norte

Cocina Independiente con comedor de diario - Horno - Encimera 6 platos - Campana Semi Industrial

Logia con ducto directo para basura

Pasillo Dormitorios con walk in closet para ropa Blanca

04Dormitorios (3)con salida a Terraza independiente de Teraza Living

Baño visita

Dormitorio Principal en Suite baño con hidromasaje y ducha separada - Wak In Closet para él y ella

02 Estacionamientos 1 Bodega

Calefacción por losa radiante

Ventanales Termopanel

Gastos comunes aprox 280.000.

Gastos comunes aproximados: **\$350.000**

Contribuciones aproximadas: **\$400.000**

Más características

ELEGANTE Y HERMOSO DEPARTAMENTO VENTA LAS CONDES ASCENSOR DIRECTO PALIER PRIVADO

Orientación: **Norte**

Pisos: **18**

Año construcción:
2006

Barrio:

Metro (15 min)
Colegios (10 min)
Supermercado (15 min)
Clínicas (15 min)
Ciclovía (15 min)
Comercio (15 min)
Comisaría (20 min)
Estación de servicios (15 min)
Locomoción colectiva (15 min)
Parques (10 min)

- ✓ Baño de visitas
- ✓ Bodega
- ✓ Closets
- ✓ Cocina
- ✓ Comedor
- ✓ Comedor de diario
- ✓ Dormitorio en suite
- ✓ Living
- ✓ Logia
- ✓ Piscina
- ✓ Terraza
- ✓ Walk-in closet
- ✓ Ascensor
- ✓ Estacionamiento de visitas
- ✓ Gimnasio
- ✓ Salón de Fiesta
- ✓ Salón de eventos
- ✓ Área de cine
- ✓ Áreas verdes
- ✓ Acceso controlado
- ✓ Conserjería
- ✓ Agua potable
- ✓ Calefacción Central
- ✓ Luz eléctrica

- ✓ Ascensor
- ✓ Estacionamiento de visitas
- ✓ Gimnasio
- ✓ Salón de Fiesta
- ✓ Salón de eventos
- ✓ Área de cine
- ✓ Áreas verdes
- ✓ Acceso controlado
- ✓ Conserjería
- ✓ Agua potable
- ✓ Calefacción Central
- ✓ Luz eléctrica
- ✓ Baño de visitas
- ✓ Bodega
- ✓ Closets
- ✓ Cocina
- ✓ Comedor
- ✓ Comedor de diario
- ✓ Dormitorio en suite
- ✓ Living
- ✓ Logia
- ✓ Piscina
- ✓ Terraza
- ✓ Walk-in closet

