

HERMOSA PARCELA EN LOTEO PRIVADO



UF 12.900 / \$517.883.400

📍 SANTA CAROLINA

🛏 4 dormitorios

🛏 2 dormitorios en suite

🚿 4 baños

🚗 4 estacionamientos

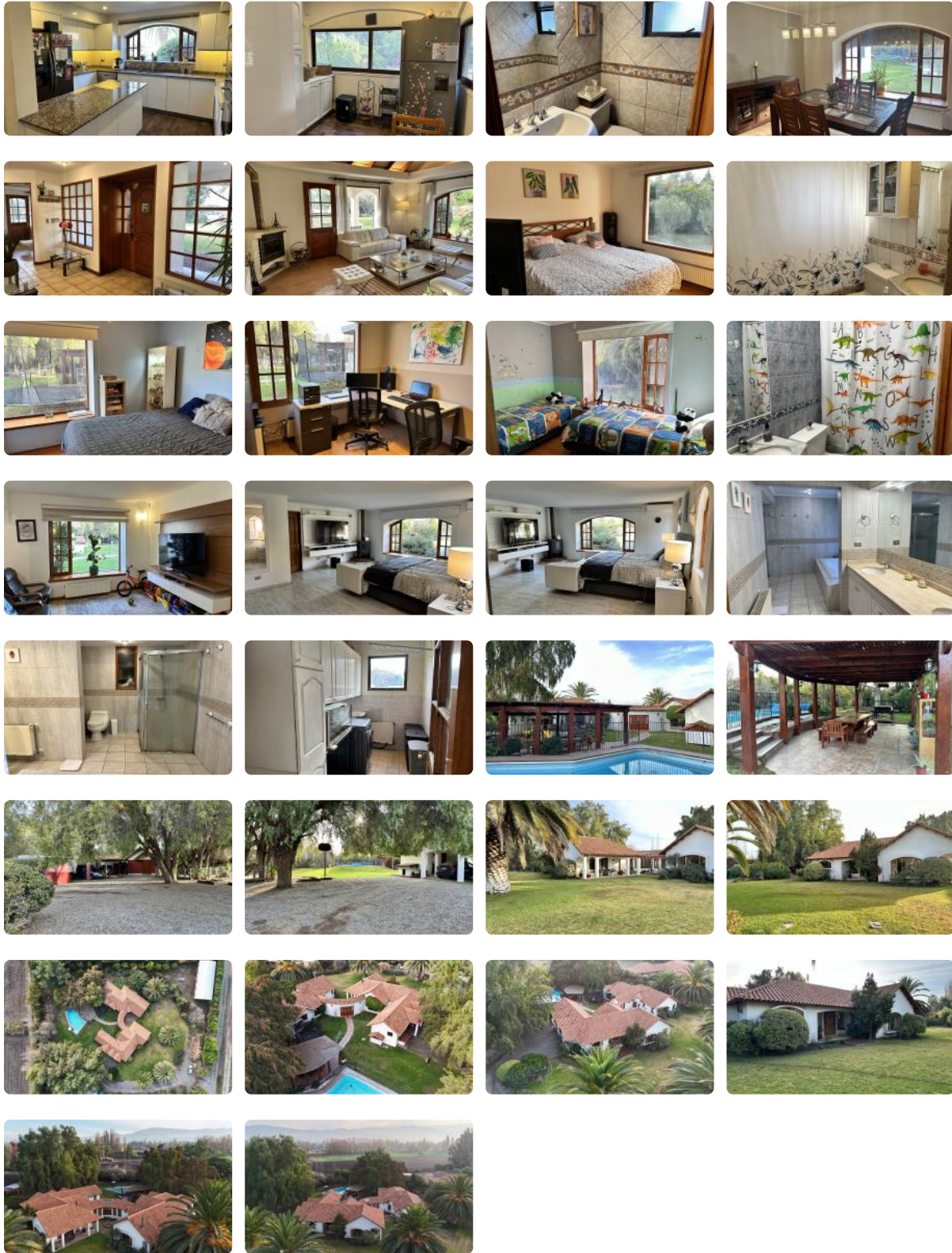
🏠 300 m² construidos

🌳 5000 m² terreno

Forma del terreno: **Plano**



HERMOSA PARCELA EN LOTEO PRIVADO



HERMOSA PARCELA EN LOTE O PRIVADO

¡Increíble Oportunidad! Casa de Ensueño en Venta en Sector Exclusivo

VALOR DE VENTA: U.F. 13.250

CARACTERÍSTICAS PRINCIPALES:

- **Casa Principal de Albañilería de 300 m²**
- **Gastos comunes: \$10.000 mensuales**

Distribución Interior:

- **Hall de acceso**
- **Amplia cocina** con comedor de diario y cubierta de granito
- **Baño de visita**
- **Comedor** con bow window
- **Amplio living** con salida a terraza techada
- **Pasillo** con vista a pileta
- **Sala de estar** con aire acondicionado
- **Dormitorio principal en suite** con walking closet, jacuzzi, pie de ducha, estufa a bosca y aire acondicionado
- **3 dormitorios** con closet (uno con baño)
- **Amplia oficina**
- **Pieza de servicio aparte con baño privado**

Comodidades Exteriores:

- **Quincho techado** ideal para reuniones
- **Piscina** con reja y manta térmica para mayor seguridad
- **Pieza de servicio** con baño y clóset
- **Amplia loggia**
- **4 estacionamientos techados**
- **Pozo de 14 m²** para riego del jardín con dos bombas superficiales
- **Sistema ablandador de agua**
- **Estanque de acumulación** de 10.000 litros
- **Caniles** para mascotas
- **Amplia bodega**
- **Árboles frutales** añosos (membrillos, naranjas, mandarinas, pomelos, limones)
- **Riego automático** en todo el jardín

Esta magnífica propiedad combina lujo, comodidad y funcionalidad en un entorno natural privilegiado. Con una ubicación estratégica, rodeada de naturaleza y equipada con todas las comodidades modernas, esta casa es perfecta para disfrutar.

¡No pierdas esta oportunidad única! Contáctanos para más detalles y agenda tu visita. Tu nuevo hogar de ensueño te espera.

Gastos comunes aproximados: \$10.000

Más características

HERMOSA PARCELA EN LOTE O PRIVADO

✓ Agua de pozo

✓ Bodega

✓ Calefacción Central

✓ Chimenea

✓ Home Office

✓ Logia

✓ Luz eléctrica

✓ Walk-in closet

