

Departamento en venta Jardín Prado, Rodoviario Temuco



UF 2.118,6 / \$85.000.000

📍 Pueblo Nuevo, Rodoviario

🛏 3 dormitorios

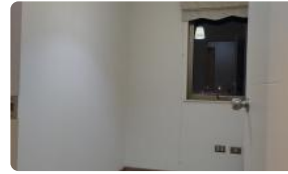
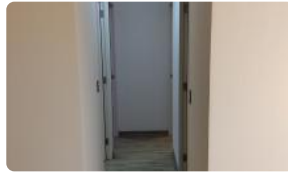
🛏 0 dormitorios en suite

🚿 1 baños

🚗 1 estacionamientos

🏠 57 m² construidos

🏠 2 m² terraza



Se vende departamento ubicado a la salida norte de Temuco (al lado del Rodoviario), cuenta con excelente movilización y conectividad.

Está equipado con cortinas, lámparas, aire acondicionado, cocina amoblada, piso flotante en los 3 dormitorios y logia

Posee estacionamiento

SE ACEPTAN OFERTAS!!

Más características

Departamento en venta Jardín Prado, Rodoviario Temuco

Año construcción: 2017

- ✓ Logia
- ✓ Juegos Infantiles
- ✓ Agua potable
- ✓ Alcantarillado
- ✓ Luz eléctrica
- ✓ Admite mascotas

- ✓ Alcantarillado
- ✓ Luz eléctrica
- ✓ Admite mascotas
- ✓ Logia
- ✓ Juegos Infantiles
- ✓ Agua potable

