

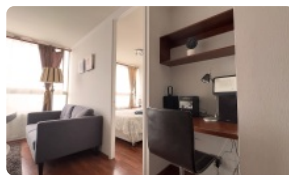
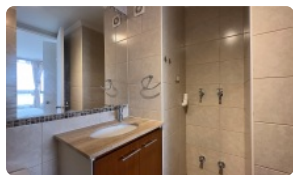
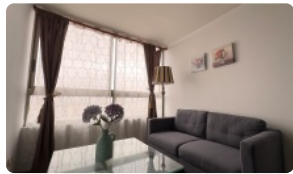
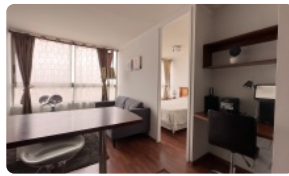
Venta depto Marin metro Sta Lucia



UF 1.714,7 / \$68.000.000

📍 San Isidro con Eleuterio Ramirez

- 🛏 1 dormitorios
- 🛏 1 dormitorios en suite
- 🚿 1 baños
- 🚗 0 estacionamientos
- 🏠 30 m² construidos
- 🌿 0 m² terraza



GlobalBrokers

Venta depto Marin metro Sta Lucia

Se vende lindo departamento amoblado de 1 dormitorio con baño en suite, muy bien mantenido y decorado, ubicado en el piso 25, vista despejada, orientación Sur sector San Isidro con Curicó. El departamento incluye cocina americana, con encimera de 2 platos y horno eléctricos, muebles de cocina, refrigerador, homeoffice, cama de 2 plazas, 2 veladores, 1 tv. Gastos comunes aproximados \$70.000. El edificio cuenta con piscina, quincho, sala multiuso, sala de lavado y secado. El sector es tranquilo, comercio a media cuadra, cercano a supermercados, la Alameda y el Metro Santa Lucia línea 1 quedan a 4 cuadras, a 1 cuadra de carabineros. Es una buena oportunidad para inversión siempre está arrendado, perfil estudiantes extranjeros que vienen por intercambio y profesionales por cercanía a sus trabajos. El departamento no paga contribuciones, sólo derechos de aseo.

EL DEPARTAMENTO SE VENDE COMPLETAMENTE AMOBLADO.

Gastos comunes aproximados: **\$70.000**

Contribuciones aproximadas: **\$0**

Más características

<div><div>Orientación: Sur</div><div>Año construcción: 2008</div></div>	<div><div>Barrio:</div><div>Metro (8 min)</div><div>Colegios (15 min)</div><div>Supermercado (5 min)</div><div>Clínicas (5 min)</div><div>Ciclovía (1 min)</div><div>Comercio (3 min)</div><div>Comisaría (3 min)</div><div>Estación de servicios (5 min)</div><div>Locomoción colectiva (1 min)</div><div>Parques (10 min)</div></div>	<div><div>✓ Piscina</div><div>✓ Sala de estar</div><div>✓ Gimnasio</div><div>✓ Ascensor</div><div>✓ Salón de eventos</div><div>✓ Acceso controlado</div><div>✓ Conserjería</div><div>✓ Agua potable</div><div>✓ Alcantarillado</div><div>✓ Luz eléctrica</div><div>✓ Amoblado</div><div>✓ Lavandería</div></div>	<div><div>✓ Conserjería</div><div>✓ Agua potable</div><div>✓ Alcantarillado</div><div>✓ Luz eléctrica</div><div>✓ Amoblado</div><div>✓ Lavandería</div><div>✓ Piscina</div><div>✓ Sala de estar</div><div>✓ Gimnasio</div><div>✓ Ascensor</div><div>✓ Salón de eventos</div><div>✓ Acceso controlado</div></div>
---	---	--	--