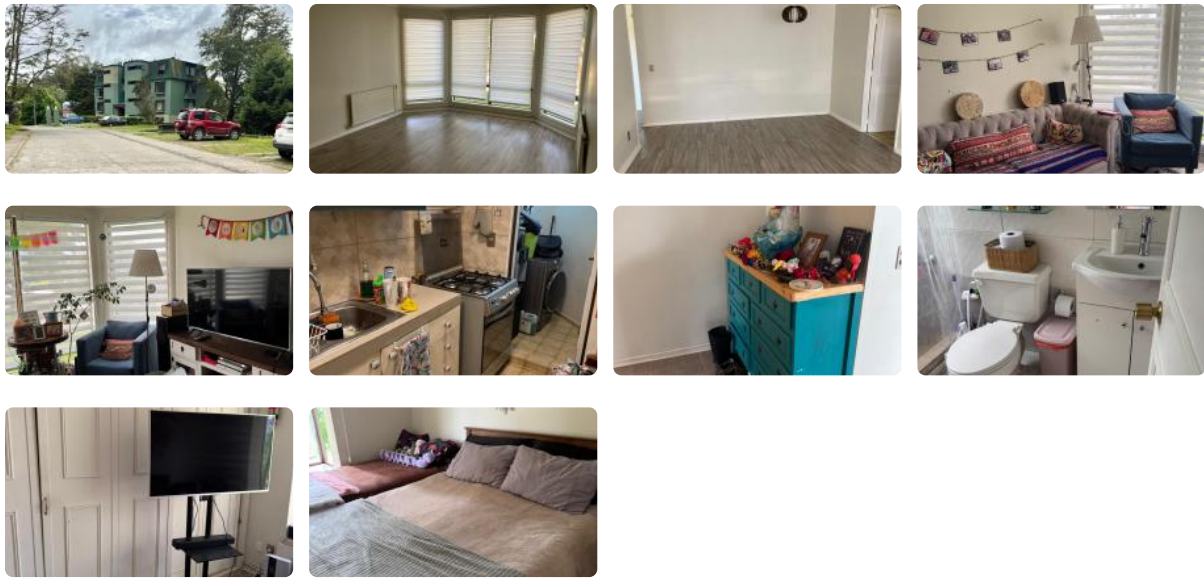


DEPARTAMENTO EN ISLA TEJA



UF 16,4 / \$650.000

- 📍 ISLA TEJA
- 🛏 2 dormitorios
- 🛏 1 dormitorios en suite
- 🚿 2 baños
- 🚗 1 estacionamientos
- 🏠 60 m² construidos



Cómodo y acogedor departamento ubicado en Isla Teja, Edificio Rauli. Consta de: living-comedor, 1 dormitorio principal en suite, 2 baños, 1 sala escritorio que puede ser usada también como segundo dormitorio pequeño, cocina y logia. Estacionamiento.

Cercano a Colegios, Universidad Austral, supermercados y farmacias.

Guardia en turnos diurno y nocturno.

Disponible desde 15 de diciembre de 2025

Valor de Arriendo \$650.000.- Más gastos comunes de aproximadamente \$80.000.-

Requisitos: Acreditar Renta de 3 veces el valor de arriendo. Dicom sin morosidad.

Gastos: Mes de arriendo adelantado. Mes de Garantía. Comisión Corretaje (50% del valor de arriendo)

Gastos comunes aproximados: **\$80.000**

Más características

DEPARTAMENTO EN ISLA TEJA

Orientación: **Oriente**

- ✓ Baño de visitas
- ✓ Closets
- ✓ Comedor
- ✓ Dormitorio en suite
- ✓ Living
- ✓ Logia
- ✓ Agua potable
- ✓ Alcantarillado
- ✓ Caldera
- ✓ Calefacción Central
- ✓ Luz eléctrica

- ✓ Agua potable
- ✓ Alcantarillado
- ✓ Caldera
- ✓ Calefacción Central
- ✓ Luz eléctrica
- ✓ Baño de visitas
- ✓ Closets
- ✓ Comedor
- ✓ Dormitorio en suite
- ✓ Living
- ✓ Logia