

# DUPLEX CON JARDIN PRIVADO PROVIDENCIA RESIDENCIAL



UF 16.000 / \$641.920.000

📍 Tobalaba con Francisco Bilbao

🛏 4 dormitorios

🛏 1 dormitorios en suite

🚿 3 baños

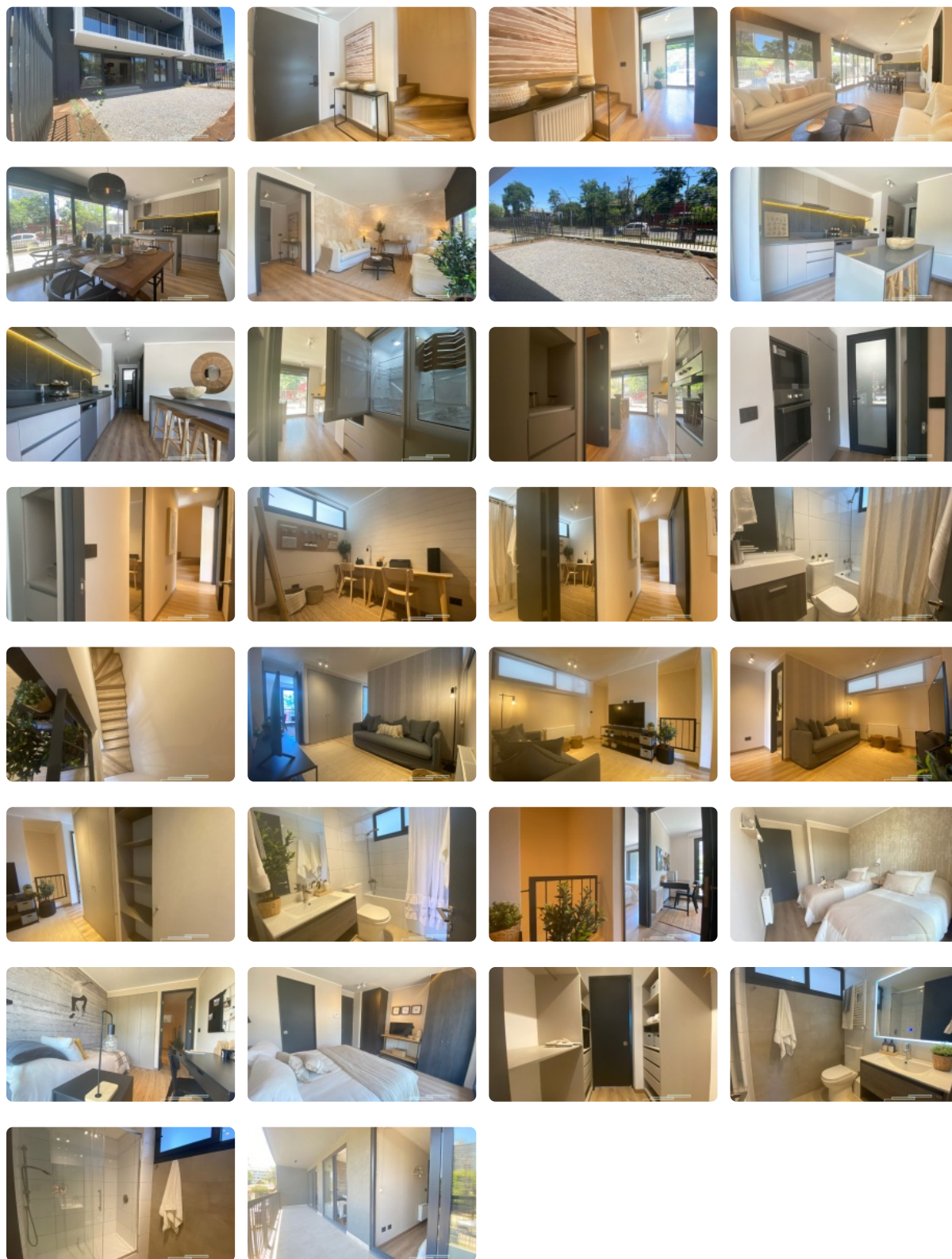
🚗 1 estacionamientos

🏠 128 m<sup>2</sup> construidos

🌿 12 m<sup>2</sup> terraza



# DUPLEX CON JARDIN PRIVADO PROVIDENCIA RESIDENCIAL



## DÚPLEX + JARDÍN

Vive en este exclusivo conjunto de departamentos que le entregará la sensación de una casa con la seguridad de vivir en comunidad. A pasos del metro, en un punto muy residencial de la comuna de Providencia. Edificio con increíble dedicación en los detalles de arquitectura,

# DUPLEX CON JARDIN PRIVADO PROVIDENCIA RESIDENCIAL

solo 4 pisos con 36 departamentos. Concepto interior abierto. Condominio cuenta con piscina, sala multiuso, quincho, cowork, PETWASH y biciclero.

## PRIMER PISO:

Hall de acceso con espacio para recibidor

Living comedor y cocina abierta dan a rico jardín privado

Cocina equipada con horno, encimera vitroceramica, campana con extracción forzada que realmente funciona, microondas, lavavajillas y refrigerador dos puertas

Logia con ventana

Dormitorio (1) con closet puede ser escritorio o servicio

Baño completo

## SEGUNDO PISO

Sala de estar con closet para ropa blanca, juguetes, etc.

Baño completo con tina

Dormitorio (2) con Closet

Dormitorio (3) con Closet

Dormitorio principal con dos closets y walking closet.

Baño principal con espejo retro iluminado, showerdoor y caliente toallas.

Todos los dormitorios del segundo piso conectan por una terraza

SUP. INTERIOR: 128, 4M2

SUP. TERRAZA: 12, 3M2

SUP. JARDÍN: 56 ,9M2

Incluye un estacionamiento y bodega

Estacionamientos adicionales desde 400UF

Gasto común proyectado: \$2.000 x m2

Agua caliente y calefacción es con radiadores por caldera independiente, por lo que pagas sólo tu consumo

DISPONIBLE, ULTIMA UNIDAD CON JARDIN

# DUPLEX CON JARDIN PRIVADO PROVIDENCIA RESIDENCIAL

¡TENEMOS MAS UNIDADES! Este proyecto tiene unidades tradicionales de 2 dormitorios de una planta y con jardín, de 4 dormitorios con azotea.

Venta sin comisión y los ayudo a obtener el mejor precio, hemos logrado hasta 20% dcto en proyectos nuevos

ARMSTRONG PROPIEDADES

---

Gastos comunes aproximados: **\$280.000**

Contribuciones aproximadas: **\$3**

---

## Más características

---



# DUPLEX CON JARDIN PRIVADO PROVIDENCIA RESIDENCIAL

Orientación: **Sur**

Pisos: **2**

Año construcción:  
**2024**

**Barrio:**

Metro (3 min)

Colegios (5 min)

Supermercado (10 min)

Clínicas (6 min)

Ciclovía (2 min)

Comercio (5 min)

Comisaría (10 min)

Estación de servicios (10 min)

Locomoción colectiva (1 min)

Parques (5 min)

- ✓ Balcón
- ✓ Baño de visitas
- ✓ Bodega
- ✓ Closets
- ✓ Cocina
- ✓ Comedor
- ✓ Comedor de diario
- ✓ Dormitorio en suite
- ✓ Home Office
- ✓ Jardín
- ✓ Living
- ✓ Logia
- ✓ Parrilla
- ✓ Patio
- ✓ Piscina
- ✓ Play room
- ✓ Sala de estar
- ✓ Terraza
- ✓ Walk-in closet
- ✓ Estacionamiento de visitas
- ✓ Acceso controlado
- ✓ Conserjería
- ✓ Agua potable
- ✓ Alcantarillado
- ✓ Luz eléctrica
- ✓ Admite mascotas
- ✓ Azotea
- ✓ Balcón
- ✓ Baño de visitas
- ✓ Bodega
- ✓ Closets
- ✓ Cocina
- ✓ Comedor
- ✓ Comedor de diario
- ✓ Dormitorio en suite
- ✓ Home Office
- ✓ Jardín
- ✓ Living
- ✓ Logia
- ✓ Parrilla
- ✓ Patio
- ✓ Piscina
- ✓ Play room
- ✓ Sala de estar
- ✓ Terraza
- ✓ Walk-in closet
- ✓ Estacionamiento de visitas
- ✓ Acceso controlado
- ✓ Conserjería
- ✓ Agua potable
- ✓ Alcantarillado
- ✓ Luz eléctrica
- ✓ Admite mascotas
- ✓ Azotea

