

# DEPARTAMENTO CALLE SAN IGNACIO DE LOYOLA



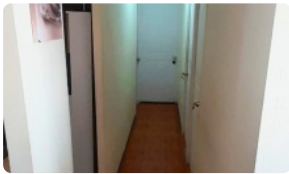
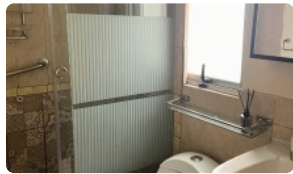
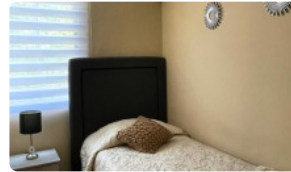
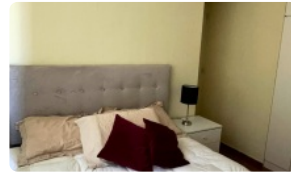
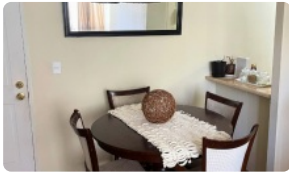
UF 2.056 / \$81.660.208

📍 Barrio Parque Almagro

🛏 3 dormitorios

🚿 1 baños

🏠 51 m<sup>2</sup> construidos



GlobalBrokers

# DEPARTAMENTO CALLE SAN IGNACIO DE LOYOLA

## Departamento en San Ignacio: Tu Nuevo Hogar en el Corazón de Santiago

Descubre tu nuevo hogar en el corazón de Santiago. Este amplio, cómodo y luminoso departamento te ofrece todo lo que necesitas para vivir con tranquilidad y estilo.

### Características Principales:

- **3 habitaciones:** Espaciosas y bien iluminadas, ideales para descansar y relajarse.
- **1 baño:** Moderno y funcional.
- **Cocina totalmente amoblada y equipada**
- **Living comedor acogedor y equipado:** Un espacio ideal para compartir momentos con familia y amigos.
- **Seguridad las 24 horas con conserjería,** asegurando tu tranquilidad en todo momento.

### Ubicación Privilegiada:

- **Excelente conectividad:** A solo pasos de las estaciones de metro Parque O'Higgins y Toesca.
- **Servicios cercanos:** Rodeado de supermercados, farmacias, bares y cafeterías, todo al alcance de tu mano.
- **Cercano al barrio universitario:** Ideal para estudiantes y profesionales.

Este departamento ubicado en pleno Barrio Parque Almagro es perfecto para quienes buscan comodidad y conveniencia en una ubicación céntrica. No pierdas la oportunidad de vivir en un lugar que lo tiene todo a pasos.

Contáctanos para más información y agenda una visita hoy mismo.

Gastos comunes aproximados: \$120.000

## Más características

Orientación: **Norte**  
Año construcción: **2001**

**Barrio:**  
Metro (7 min)  
Colegios (4 min)  
Supermercado (6 min)  
Clínicas (24 min)  
Ciclovía (4 min)  
Comercio (6 min)  
Comisaría (10 min)  
Estación de servicios (5 min)  
Locomoción colectiva (0 min)  
Parques (5 min)

- ✓ Agua potable
- ✓ Alcantarillado
- ✓ Amoblado
- ✓ Ascensor
- ✓ Gimnasio

- ✓ Juegos Infantiles
- ✓ Lavandería
- ✓ Luz eléctrica
- ✓ Sala de estar