

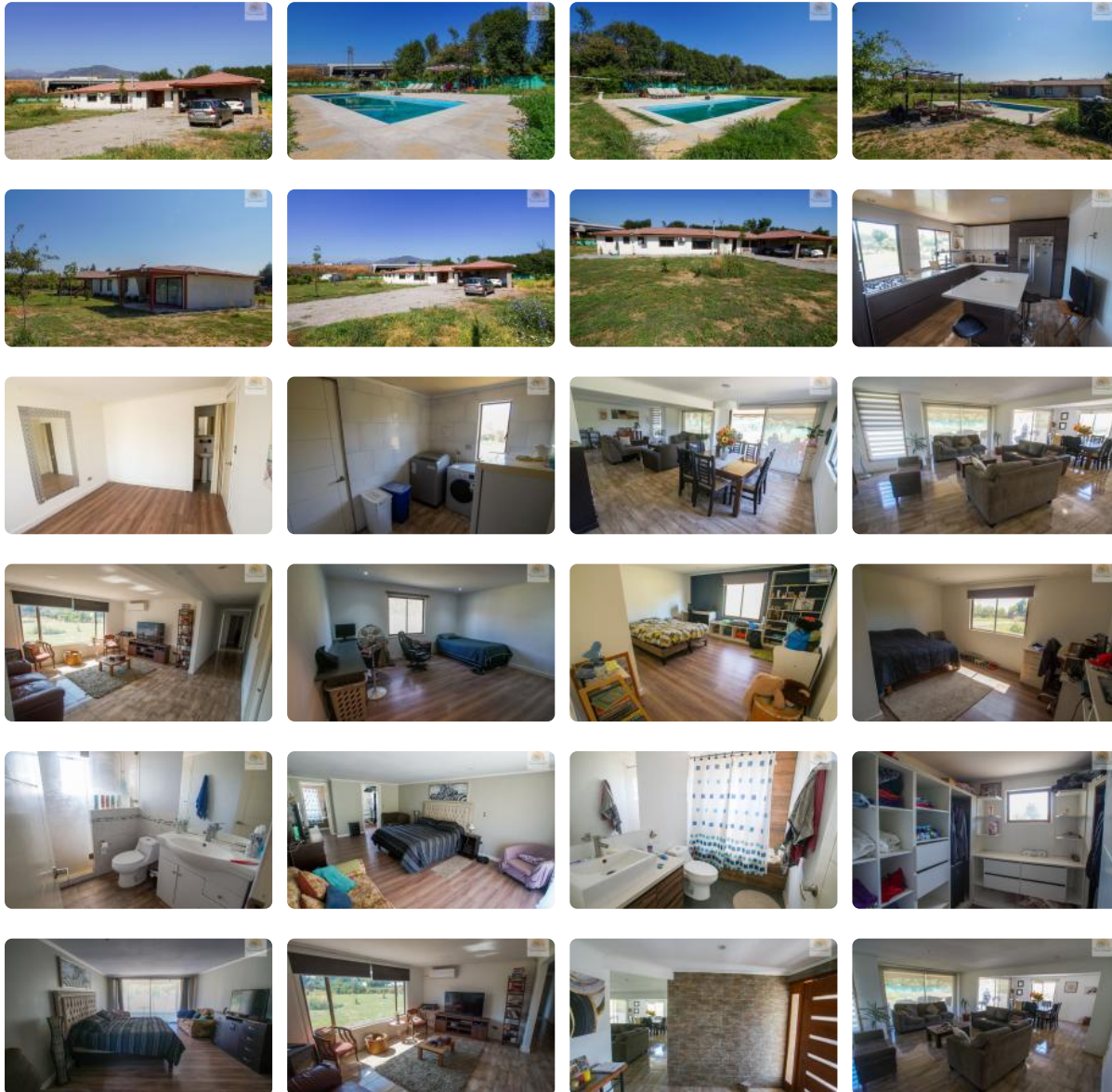
# Se vende estupenda parcela con casa en Paine



UF 6.546,2 / \$260.000.000

📍 Paine

- 🛏 6 dormitorios
  - 🛏 1 dormitorios en suite
  - 🚿 4 baños
  - 🚗 15 estacionamientos
  - 🏠 350 m<sup>2</sup> construidos
  - 🌳 6380 m<sup>2</sup> terreno
- Forma del terreno: **Plano**



# Se vende estupenda parcela con casa en Paine

Pizarro propiedades vende estupenda parcela de 6380 mts2 con casa amplia de 350 mts2, en pasaje Uno Norte, con acceso controlado, totalmente seguro en la comuna de Paine, Región Metropolitana.

La casa tiene 6 habitaciones, todas grandes , con closet y con muebles hechos a medida, incluyendo pieza de servicio. Pieza principal en suite y walking closet. Cuatro baños en total. Living y comedor, sala de estar, sala de lavado, cocina equipada y amoblada. 2 terrazas con cobertizo, más estacionamiento techado para vehículos. 2 bodegas. Aire acondicionado y estufa a leña. Accesos controlados.

La parcela cuenta con luz eléctrica, empalme individual; rol propio Agua de pozo, con bomba independiente y estanque, más agua potable con medidor. Piscina. Sector para asados, arboles frutales y ornamentales en crecimiento. Terreno con mucho potencial.

6 dormitorios, 4 baños, piscina.

Terrazas.

Valor de venta \$ 240.000.000. Se escuchan ofertas.

Se acepta compra en efectivo, el crédito hipotecario o mutuo hipotecario, sólo financia la compra de la parcela sin casa, tasación aproximada 135 millones, lo demás debe financiarse al contado. La casa no cuenta con regularización.

Se vende a través de gestión inmobiliaria. Se paga comisión.

Vende [www.pizarropropiedades.cl](http://www.pizarropropiedades.cl)

Gastos comunes aproximados: \$0

Contribuciones aproximadas: \$60.000

## Más características

# Se vende estupenda parcela con casa en Paine

Orientación: **Norte**  
Año construcción: **2021**

- ✓ Bodega
- ✓ Home Office
- ✓ Logia
- ✓ Walk-in closet
- ✓ Chimenea
- ✓ Agua potable
- ✓ Alcantarillado
- ✓ Calefacción Central
- ✓ Luz eléctrica
- ✓ Agua de pozo

- ✓ Agua potable
- ✓ Alcantarillado
- ✓ Calefacción Central
- ✓ Luz eléctrica
- ✓ Agua de pozo
- ✓ Bodega
- ✓ Home Office
- ✓ Logia
- ✓ Walk-in closet
- ✓ Chimenea