

VENTA PARCELA LITUECHE



UF 3.483,8 / \$140.000.000

📍 PROVINCIA CARDENAL CARO

🛏 5 dormitorios

🛏 1 dormitorios en suite

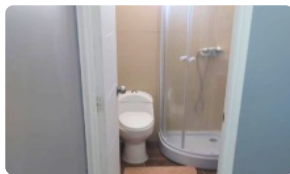
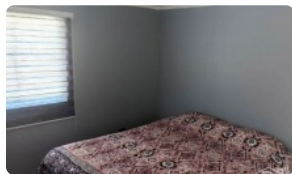
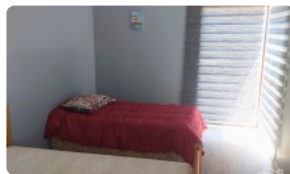
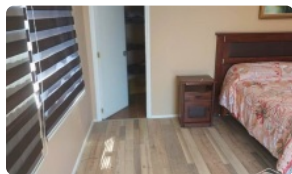
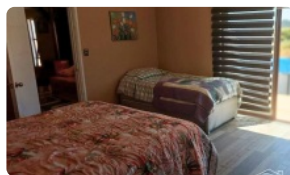
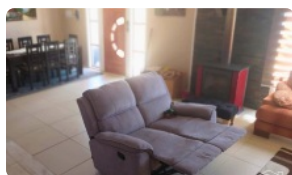
🚿 3 baños

🚗 5 estacionamientos

🏠 150 m² construidos

🌳 4999 m² terreno

Forma del terreno: **Plano**



Parcela de Agrado en Venta – Litueche, a solo 1:40 horas de Santiago

Ubicada en la localidad de **Litueche**, esta propiedad está cerca de centros turísticos como **Matanza, Puertecito, Topocalma, Lago Rapel y Pichilemu**, con acceso a centros comerciales, supermercados, estaciones de servicio, centros médicos y más.

Características de la Propiedad:

- Casa de **150 m²**, construida en 2022, con **rol propio y buen acceso** a través de tres portones exclusivos.
- **5 Dormitorios** (principal en suite con walk-in closet).
- **3 Baños** con porcelanato en duchas.
- **Living-comedor amplios.**

VENTA PARCELA LITUECHE

- **Cocina americana** con isla central, campana, encimera de 4 platos, cubiertas de granito y lavaplatos doble. (Artefactos nuevos).
- **Piso de porcelanato** en el primer piso y **piso vinílico italiano** en el segundo.
- **Puertas de pino Oregon** hechas a medida con chapas de seguridad.
- **Escalera de madera de pino.**
- **Bosca central de madera** en el primer piso.
- **Generador eléctrico** de 6.500 w o 3.000 w.
- **Pozo de agua** de 25 metros con sistema automático de presión.
- **Bodega.**
- **Estanque** de 10.000 litros.

¡Para más información y agendar tu visita, contáctanos!

Parcela de Agrado en Venta – Litueche, a solo 1:40 horas de Santiago

Ubicada en la localidad de **Litueche**, esta propiedad está cerca de centros turísticos como **Matanza, Puertecito, Topocalma, Lago Rapel y Pichilemu**, con acceso a centros comerciales, supermercados, estaciones de servicio, centros médicos y más.

Características de la Propiedad:

- Casa de **150 m²**, construida en 2022, con **rol propio y buen acceso** a través de tres portones exclusivos.
- **5 Dormitorios** (principal en suite con walk-in closet).
- **3 Baños** con porcelanato en duchas.
- **Living-comedor amplios.**
- **Cocina americana** con isla central, campana, encimera de 4 platos, cubiertas de granito y lavaplatos doble. (Artefactos nuevos).
- **Piso de porcelanato** en el primer piso y **piso vinílico italiano** en el segundo.
- **Puertas de pino Oregon** hechas a medida con chapas de seguridad.
- **Escalera de madera de pino.**
- **Bosca central de madera** en el primer piso.
- **Generador eléctrico** de 6.500 w o 3.000 w.
- **Pozo de agua** de 25 metros con sistema automático de presión.
- **Bodega.**
- **Estanque** de 10.000 litros.

¡Para más información y agendar tu visita, contáctanos!

Más características

✓ Agua de pozo

✓ Bodega

✓ Chimenea

✓ Logia

✓ Luz eléctrica

✓ Walk-in closet

