

# PARCELA EN ARRIENDO EN TALAGANTE, SECTOR SAN NICOLÁS – AMPLIA CASA CON PISCINA



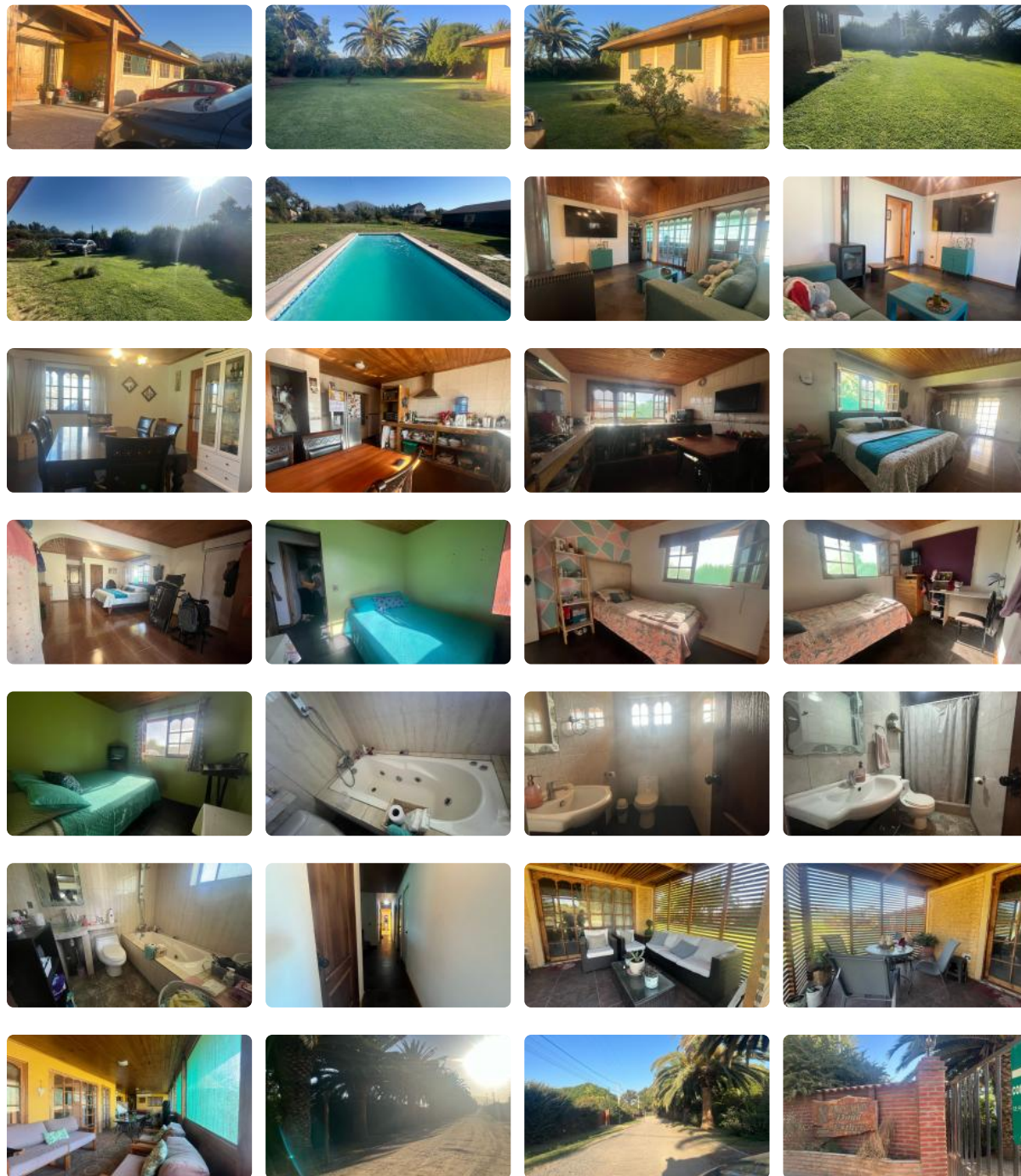
UF 10.000 / \$397.180.000

📍 PARCELAMIENTO DOÑA ESTHER

- 🛏 6 dormitorios
- 🛏 1 dormitorios en suite
- 🚿 5 baños
- 🚗 4 estacionamientos
- 📏 219 m<sup>2</sup> construidos
- 📏 5059 m<sup>2</sup> terreno
- 📏 50 m<sup>2</sup> frente
- 📏 100 m<sup>2</sup> fondo

Forma del terreno: [Plano](#)

# PARCELA EN ARRIENDO EN TALAGANTE, SECTOR SAN NICOLÁS – AMPLIA CASA CON PISCINA



# PARCELA EN ARRIENDO EN TALAGANTE, SECTOR SAN NICOLÁS – AMPLIA CASA CON PISCINA

Se arrienda espectacular parcela en el exclusivo sector de San Nicolás, Talagante, condominio cerrado, ideal para quienes buscan tranquilidad, amplitud y comodidad en un entorno natural. La propiedad cuenta con **5.059 m² de terreno** y una **casa de construcción sólida de 219 m²**, con espacios diseñados para disfrutar en familia o con amigos.

## Características de la Casa:

- \* **6 dormitorios**, perfectos para una familia numerosa o para quienes necesitan habitaciones adicionales.
- \* **5 baños en total**: 3 en el interior y 2 exteriores, ideales para visitas y el área de piscina.
- \* **Cocina independiente**, amplia y funcional, perfecta para los amantes de la cocina tradicional.
- \* **Construcción sólida**, garantizando seguridad y durabilidad.

## Exterior y Entorno:

- \* **Piscina**, ideal para disfrutar de los días soleados.
  - \* **N Amplio terreno de 5.059 m²**, con arboles frutales (Palta, Naranja, Nueces, Limones, Manzano, Peral, Membrillo y Durazno) y espacio para jardines, huerto o áreas recreativas. Cuenta con canal de regadío.
  - \* **Ubicación privilegiada en San Nicolás**, sector de alta plusvalía, con fácil acceso a Talagante y a la Autopista del Sol.
- Esta parcela es perfecta para quienes buscan un estilo de vida tranquilo, rodeado de naturaleza y con todas las comodidades.

PRECIO DE VENTA: **10.000 UF**

☐ **Contáctanos para más información o para coordinar una visita.**

Gastos comunes aproximados: **\$40.000**

## Más características

<b>Orientación:</b> <b>Norponiente</b> <b>Año construcción:</b> <b>2009</b>	<b>Barrio:</b> Colegios (5 min) Supermercado (5 min) Clínicas (10 min) Comercio (8 min) Comisaría (5 min) Estación de servicios (3 min)	<div><div>✓ Bodega</div><div>✓ Logia</div><div>✓ Agua potable</div><div>✓ Luz eléctrica</div></div>	<div><div>✓ Agua potable</div><div>✓ Luz eléctrica</div><div>✓ Bodega</div><div>✓ Logia</div></div>
--	---	---	---