

VENTA REÑACA 2 DORMITORIOS CON VISTA AL MAR



UF 7.000 / \$278.026.000

📍 Av Edmundo Eluchans

🛏 2 dormitorios

🛏 1 dormitorios en suite

🚿 2 baños

🚗 1 estacionamientos

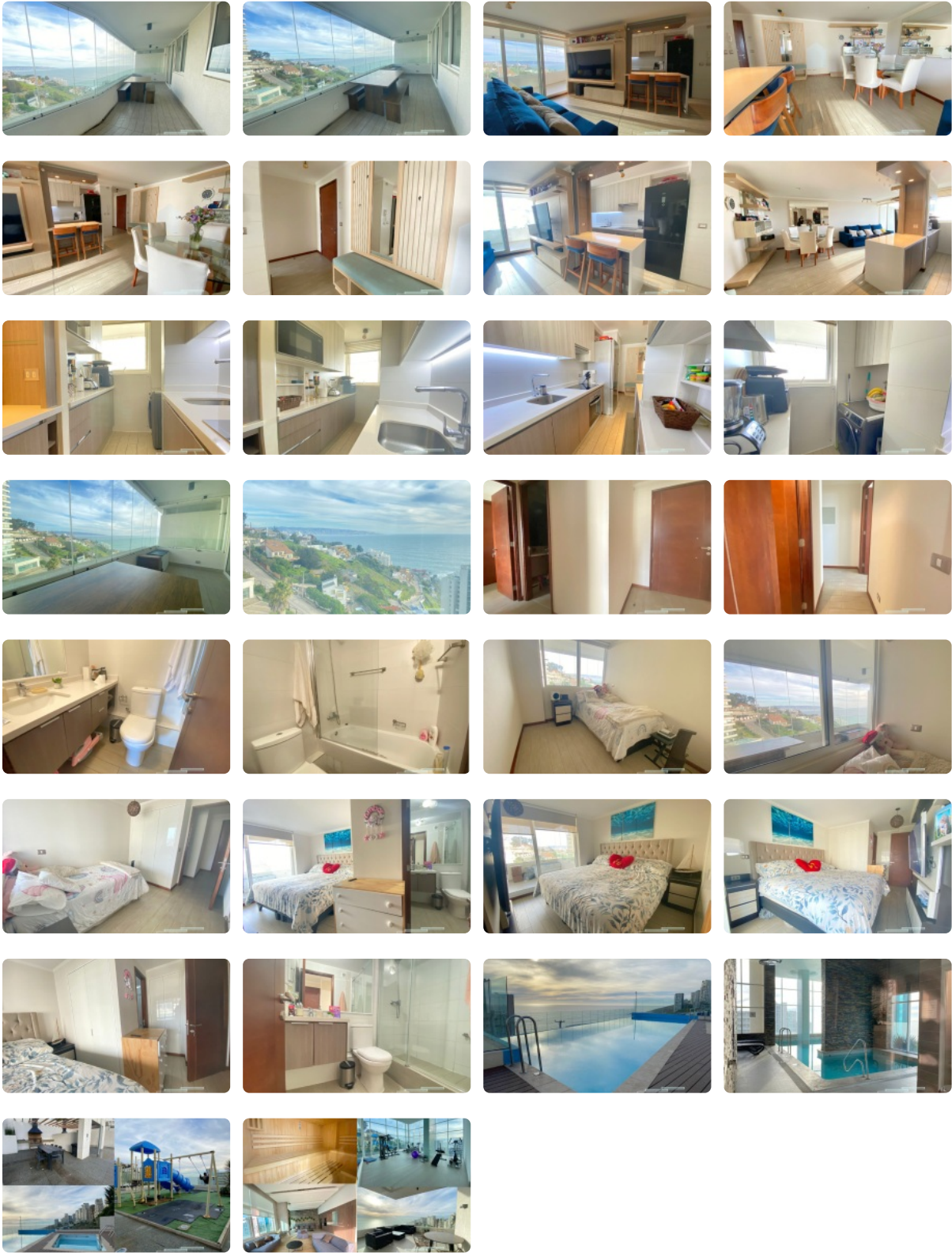
🏠 95 m² construidos

🌿 20 m² terraza



GlobalBrokers

VENTA REÑACA 2 DORMITORIOS CON VISTA AL MAR



VENTA REÑACA 2 DORMITORIOS CON VISTA AL MAR

Buscas vista al mar? Este departamento cuenta magnífica vista al mar hacia bahía Valparaíso. Verás la mayoría del show de pirotecnia desde tu propia terraza o desde los modernos Rooftop del edificio.

En este departamento encontrará todo lo necesario para vivir con el mejor estándar de vida. Cercano a la playa, supermercado, bencinera, restaurantes, transporte, en el mejor sector de Reñaca y mucho más.

Este edificio está completamente equipado con piscina exterior de niños y otra d adulto adultos con vista infinita, piscina temperada, jacuzzi, sauna de hombre y aparte de mujeres, gimnasio, salones de eventos con vista panorámica, quinchos, juegos infantiles, biciclero, excelente sistema de reciclaje, lavandería, muchos estacionamientos de visita y seguridad 24/7.

En esta unidad de 95m2 totales y 75 m2 interior encontraras:

- Recibidor
- Living comedor con muebles empotrados hechos a medida
- Cocina semi abierta equipada, con mesa de diario y con ventana
- Logia integrada
- Terraza de 20m2 con cierre de cristales plegables
- Un dormitorio con closet
- Un baño completo con tina
- Un dormitorio en suite con 2 closet, salida a terraza y su baño con shower door.
- Total: 2 dormitorios y 2 baños.
- Orientación: Sur poniente con vista a bahía de Valparaíso.

INCLUYE UN ESTACIONAMIENTO Y BODEGA

Gasto común: \$200.000.-

¡Agende su visita, recibimos ofertas!

Gastos comunes aproximados: **\$200.000**

Contribuciones aproximadas: **\$250.000**

Más características

VENTA REÑACA 2 DORMITORIOS CON VISTA AL MAR

<p>Orientación: Surponiente</p> <p>Año construcción: 2021</p>	<p>Barrio:</p> <p>Metro (10 min) Colegios (5 min) Supermercado (3 min) Clínicas (5 min) Ciclovía (5 min) Comercio (1 min) Comisaría (10 min) Estación de servicios (5 min) Locomoción colectiva (5 min) Parques (5 min)</p>	<div>✓ Bodega</div> <div>Dormitorio y Baño de servicio</div> <div>✓ Logia</div> <div>✓ Piscina</div> <div>✓ Ascensor</div> <div>✓ Gimnasio</div> <div>✓ Juegos Infantiles</div> <div>✓ Piscina temperada</div> <div>✓ Salón de eventos</div> <div>✓ Agua potable</div> <div>✓ Alcantarillado</div> <div>✓ Luz eléctrica</div> <div>✓ Admite mascotas</div> <div>✓ Lavandería</div>	<div>✓ Piscina temperada</div> <div>✓ Salón de eventos</div> <div>✓ Agua potable</div> <div>✓ Alcantarillado</div> <div>✓ Luz eléctrica</div> <div>✓ Admite mascotas</div> <div>✓ Lavandería</div> <div>✓ Bodega</div> <div>Dormitorio y Baño de servicio</div> <div>✓ Logia</div> <div>✓ Piscina</div> <div>✓ Ascensor</div> <div>✓ Gimnasio</div> <div>✓ Juegos Infantiles</div>
---	--	--	--