

Propiedad potencialmente comercial en arriendo, Camilo Henriquez, Quilpué.



UF 18,9 / \$750.000

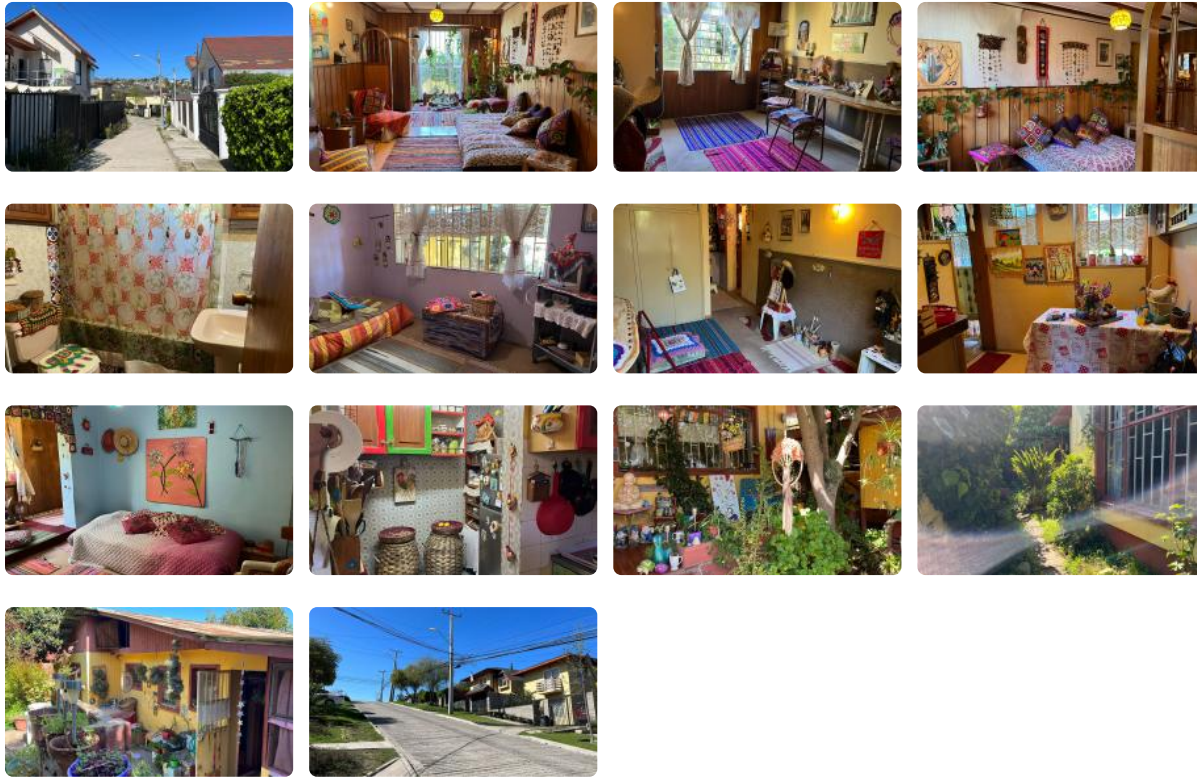
📍 Quilpué centro

🚿 3 baños

🚗 1 estacionamientos

🏠 85 m² construidos

🌳 307 m² terreno



Propiedad potencialmente comercial en arriendo, ubicada en pasaje, calle Camilo Henriquez, cercana al paradero 28 de Quilpué.

Cuenta con 307 m² de terreno y 85 m² construidos en una planta.

Cuenta con 3 dependencias.

2 baños.

Recibidor amplio y cocina. cuenta con antejardín, garaje con capacidad para 1 vehículo. Amplio patio en sector posterior, con terraza.

Excelente ubicación, cercano a centro de Quilpué, a 2 cuadras del Troncal Antiguo, entre los paraderos 28 y 29 de Quilpué. A 8 cuadras aproximadamente de la Plaza de Quilpué, restaurantes, supermercados, farmacias y comercio en general.

Canon de arriendo \$750.000.-

** Propiedad no cuenta con destino comercial, se busca empresa arrendataria que no requiera cambio de destino.

Para mayores antecedentes contactar a Makluf Abogados al +569 89623525.

Gastos comunes aproximados: \$0

Propiedad potencialmente comercial en arriendo, Camilo Henriquez, Quilpué.

Más características

--	--	--