

¡Gran oportunidad! Depto de 1D y 1B por solo UF 2.500 Incluye Estacionamiento



UF 2.500 / \$99.295.000

📍 CONDOMINIO MIRADOR AL VOLCÁN

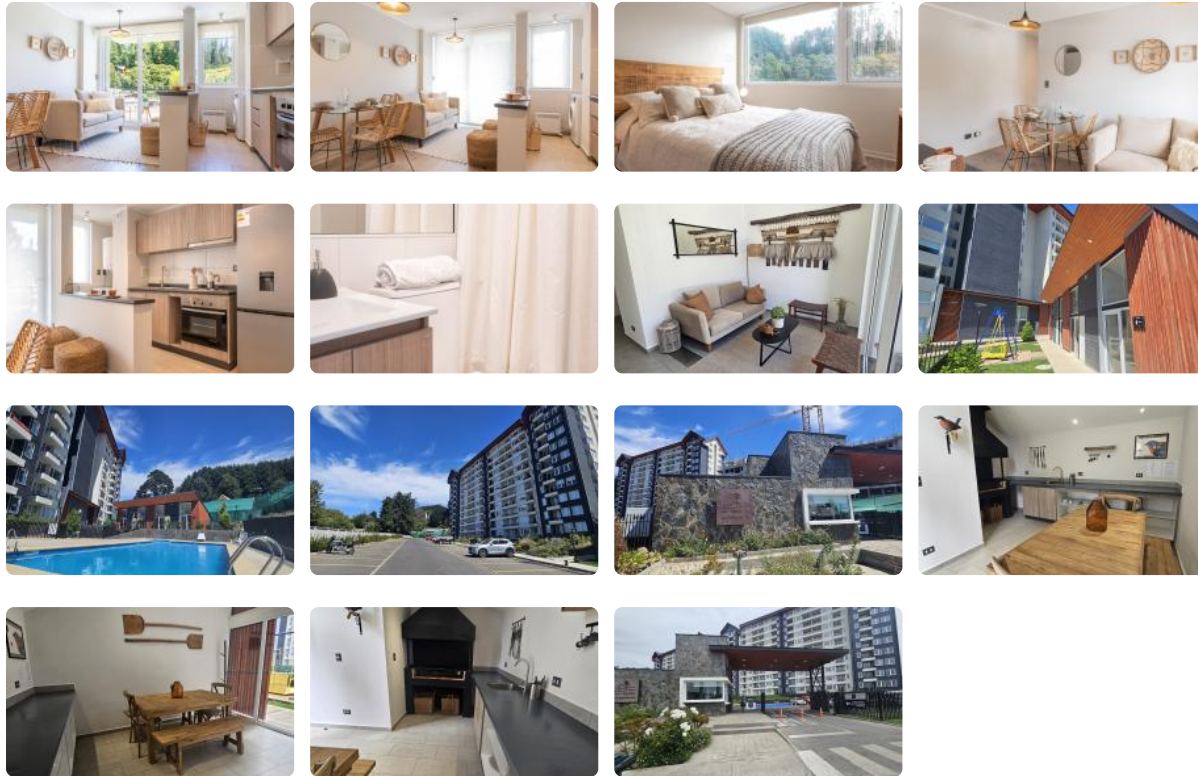
🛏 1 dormitorios

🚿 1 baños

🚗 1 estacionamientos

🏠 37 m² construidos

🌿 3 m² terraza



¡Gran oportunidad! Departamento de 1 dormitorio y 1 baño por solo UF 2.500 (incluye estacionamiento)

VALMANIC ofrece en venta [sin comisión](#) modernos departamentos en el exclusivo Condominio Mirador al Volcán de Villarrica.

Entrega inmediata en la Etapa 1 y entrega programada para **junio de 2025 en la Etapa 2**. Aprovecha descuentos exclusivos en unidades específicas y accede a la congelación de tasa por los próximos 3 años. **Adquiere tu departamento hoy y disfruta de la temporada de invierno en Villarrica. Puedes reservar tu unidad con sólo \$ 500.000.-**

Características del Condominio Mirador al Volcán:

Ubicado a pocos minutos del centro de Villarrica, el condominio cuenta con una infraestructura excepcional, diseñada para garantizar confort y calidad de vida:

- Departamentos con vistas al lago, el volcán y la ciudad.

¡Gran oportunidad! Depto de 1D y 1B por solo UF 2.500 Incluye Estacionamiento

- Dos ascensores por edificio.
- Piscina.
- Cuatro quinchos independientes.
- Portería con acceso controlado las 24 horas.
- Cercanía a comercio y servicios del centro de la ciudad.
- Estacionamientos privados y para visitas.
- Bodegas.
- Áreas verdes.

Especificaciones del departamento:

- Ventanales de PVC blanco con cristales termopanel.
- Piso fotolaminado en living, comedor y dormitorios.
- Piso cerámico en cocina, logia y terraza.
- Termo eléctrico.
- Cocina americana equipada con horno, encimera eléctrica y extractor de aire.
- Logia con conexión para lavadora.

Tipologías disponibles:

- **1 Dormitorio y 1 Baño** – 34,25 m²
- **2 Dormitorios y 1 Baño** – 46,16 m²
- **3 Dormitorios y 1 Baño** – 51,32 m²
- **Dúplex tipo A** – 3 Dormitorios y 3 Baños – 94,06 m²
- **Dúplex tipo B** – 3 Dormitorios y 3 Baños – 89,27 m²

Ubicación: Estación 505, Villarrica, Araucanía

Video de referencia: <https://www.youtube.com/watch?v=qcxTKdCjaIM> Ver en YouTube

Para más información, consulta valores y **agenda una visita** con nosotros. ¡Te esperamos!

Gastos comunes aproximados: **\$45.000**

Contribuciones aproximadas: **\$6.000**

Más características

¡Gran oportunidad! Depto de 1D y 1B por solo UF 2.500 Incluye Estacionamiento

Orientación: **Poniente**
Año construcción: **2024**

Barrio:
Colegios (1 min)
Supermercado (3 min)
Clínicas (3 min)
Ciclovía (1 min)
Comercio (1 min)
Comisaría (3 min)
Estación de servicios (3 min)
Locomoción colectiva (1 min)
Parques (5 min)

- ✓ Admite mascotas
- ✓ Agua potable
- ✓ Alcantarillado
- ✓ Ascensor
- ✓ Bodega

- ✓ Juegos Infantiles
- ✓ Lavandería
- ✓ Luz eléctrica
- ✓ Piscina
- ✓ Quincho