

Bello departamento 3d 2b 1e Muy buen estado de Conservación

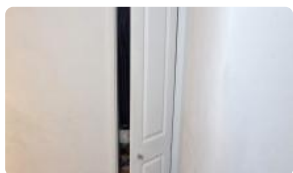
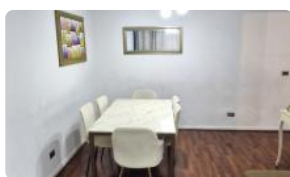
Bodega



UF 5.900 / \$233.982.200

📍 Manuel Montt esquina Valenzuela Castillo

- 🚗 3 dormitorios
- 🚗 1 dormitorios en suite
- 🚗 2 baños
- 🚗 1 estacionamientos
- 🚗 80 m² construidos
- 🚗 80 m² terreno



GlobalBrokers

Bello departamento 3d 2b 1e Muy buen estado de Conservación

Bodega

De la propiedad:

Valenzuela Castillo esquina Manuel Montt, piso 5 es una ubicación estratégica, a pesar de tener una muy buena conectividad la propiedad se percibe segura y protegida donde se puede disfrutar de reponedoras horas de sueño cada día y tranquilos fines de semana. Control de acceso 24 7. Control remoto para ingreso en automóvil.

Del sector:

Cercano a Universidades, Establecimientos de Educación Básica y Media, I. Municipalidad de Providencia, variada oferta de Restaurantes, Supermercados, Centros de Salud. Metro Estación Manuel Montt a pocos minutos. Cruzando la calle Manuel Montt se encuentra la Iglesia Católica Jesús Nazareno. Parque Inés de Suárez solo a 7 minutos.

Gastos comunes aproximados: \$170.000

Contribuciones aproximadas: \$180.000

Más características

| | | | |
|--|--|--|---|
| <p>Orientación: Norte</p> <p>Pisos: 5</p> <p>Año construcción: 2013</p> | <p>Barrio:</p> <p>Metro (7 min)</p> <p>Colegios (10 min)</p> <p>Supermercado (5 min)</p> <p>Clínicas (25 min)</p> <p>Ciclovía (2 min)</p> <p>Comercio (7 min)</p> <p>Comisaría (10 min)</p> <p>Estación de servicios (7 min)</p> <p>Locomoción colectiva (7 min)</p> <p>Parques (7 min)</p> | <p>✓ Agua potable</p> <p>✓ Alcantarillado</p> <p>✓ Bodega</p> <p>✓ Logia</p> | <p>✓ Luz eléctrica</p> <p>✓ Piscina</p> <p>✓ Walk-in closet</p> |
|--|--|--|---|