

# Departamento Penthouse Duplex, Grandes Terrazas, Metro Inés de Suárez



UF 9.900 / \$397.188.000

📍 Metro Inés de Suarez

🛏 3 dormitorios

🛏 1 dormitorios en suite

🚿 3 baños

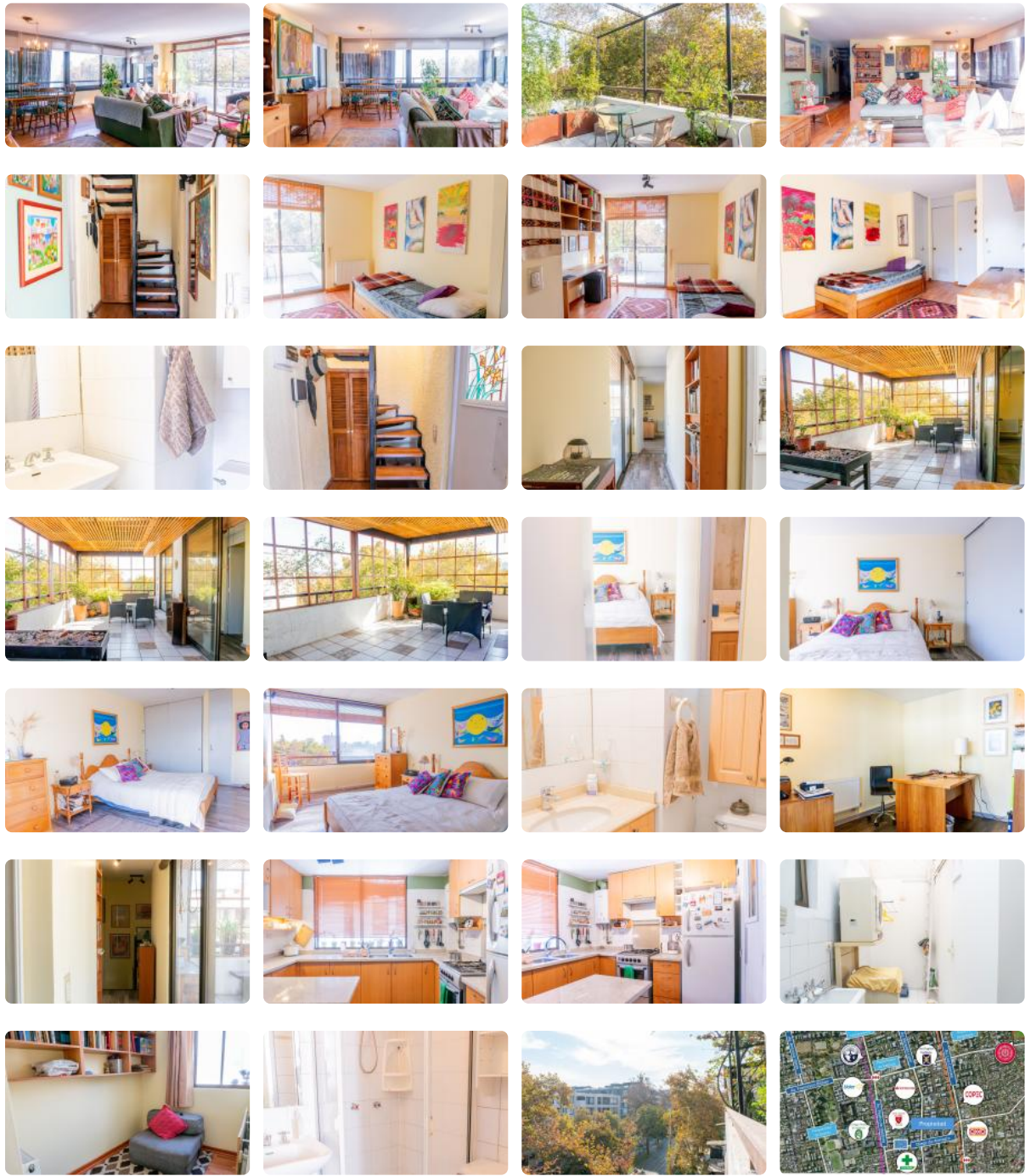
🚗 1 estacionamientos

🏠 109 m<sup>2</sup> construidos

🏠 34 m<sup>2</sup> terraza



# Departamento Penthouse Duplex, Grandes Terrazas, Metro Inés de Suárez



# Departamento Penthouse Duplex, Grandes Terrazas, Metro Inés de Suárez

Hermoso departamento Penthouse Dúplex, con grandes terrazas y de 149m2 totales, ubicado en calle Diego de Almagro a menos de 10 minutos caminando de Metro Inés de Suárez.

Barrio residencial en Providencia en una zona que destaca por su excelente conectividad de Metro y Transantiago por Avenida Pedro de Valdivia, equipamiento, además de tranquilidad y áreas verdes. Revisar ultima imagen para ver equipamiento.

Incluye 1 estacionamiento y 1 bodega.

Primer nivel:

-Hall de entrada.

-Gran living comedor con multiples ventanales y con acceso a terraza a lo largo del living.

-Amplia Cocina con mesón al centro.

-Dormitorio (con baño) con grandes ventanales con salida a terraza.

-Segundo Dormitorio/home office de menor superficie que puede ser utilizado como oficina, también cuenta con baño.

Segundo Nivel:

-Hall de distribución iluminado naturalmente.

-Terraza al largo del Hall de distribución y una de las habitaciones, de más de 30 m2 que al encontrarse en Penthouse da privacidad y sensación de vivir en casa.

-Amplio Dormitorio principal con espacioso Closet, cuenta con su propio baño.

-Espaciosas Logias y Despensa.

-Segundo Dormitorio con salida a terraza principal.

Muy bien mantenido, con pisos flotantes, piso ceramica y varias mejoras.

Gastos comunes: \$300.000

Valor Venta: 9.900 UF

Se aceptan ofertas!

Gastos comunes aproximados: **\$300.000**

## Más características

# Departamento Penthouse Duplex, Grandes Terrazas, Metro Inés de Suárez

Orientación: **Norte**  
Año construcción:  
**1990**

**Barrio:**  
Metro (5 min)  
Colegios (5 min)  
Supermercado (5 min)  
Clínicas (10 min)  
Ciclovía (3 min)  
Comercio (3 min)  
Comisaría (5 min)  
Estación de servicios (2 min)  
Locomoción colectiva (3 min)  
Parques (5 min)

- ✓ Bodega
- ✓ Dormitorio y Baño de servicio
- ✓ Home Office
- ✓ Logia
- ✓ Sala de estar
- ✓ Ascensor
- ✓ Luz eléctrica
- ✓ Admite mascotas
- ✓ Lavandería

- ✓ Ascensor
- ✓ Luz eléctrica
- ✓ Admite mascotas
- ✓ Lavandería
- ✓ Bodega
- ✓ Dormitorio y Baño de servicio
- ✓ Home Office
- ✓ Logia
- ✓ Sala de estar

