

VENTA DEPARTAMENTO 2 DORMITORIOS NUEVO VITACURA



UF 8.800 / \$348.858.400

📍 Rotonda Manquehue

🛏 2 dormitorios

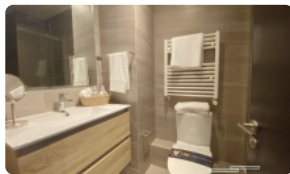
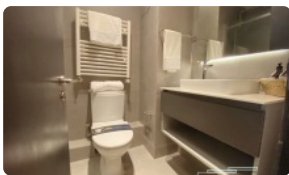
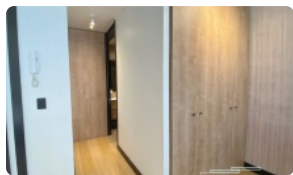
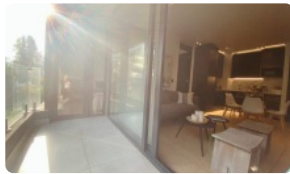
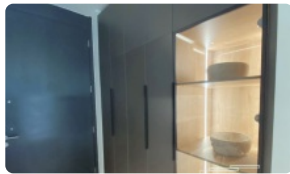
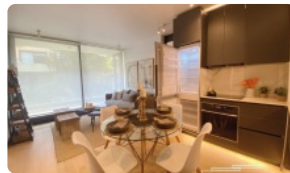
🛏 2 dormitorios en suite

🚿 2 baños

🚗 1 estacionamientos

🏠 66 m² construidos

🌿 5 m² terraza



VENTA DEPARTAMENTO 2 DORMITORIOS NUEVO VITACURA

Frente a plaza

Departamento nuevo 2 dormitorios formato mariposa (queda otro formato tradicional a precio similar)

Edificio ubicado entre dos tranquilas calles de la comuna de Vitacura, sector rotonda Manquehue, cercano a restaurantes, comercios, colegios, la Clínica Alemana y exclusivos clubes deportivos como el Club de Polo y Equitación San Cristóbal, Sport Francés y Club Manquehe.

El edificio solo tiene 4 pisos y un total de 33 departamentos por lo que no tendrás un gran flujo de personas circulando, encontrando la privacidad que necesita.

Departamento cuenta con 65,9 metros útiles, 70,5 metros totales y 2,6mts de altura.

Cocina equipada con cubiertas de cocina de Neolith, refrigerador panelable, horno, encimera, microondas, espacio para lavavajillas y conexión a lavadora en mueble integrado.

Living-comedor

Terraza

Dos dormitorios en suite, ambos con baño completo cada uno que incluye shower door y caliente toalla.

Orientación Norponiente

Calefacción centralizada por radiadores.

Pisos de madera.

Muebles de Lamitech.

Valor de lista no incluye bodega (100UF) y estacionamiento (400UF)

-

En ARMSTRONG PROPIEDADES ayudamos a conseguir el mejor trato sin ningún costo asociado.

Si, sin ningún cobro de corretaje.

¡Hemos logrado hasta 20% dcto en departamentos nuevos!

¿Agendamos la visita?

Gastos comunes aproximados: \$165.000

Contribuciones aproximadas: \$1

Más características

VENTA DEPARTAMENTO 2 DORMITORIOS NUEVO VITACURA

<p>Orientación: Norponiente</p> <p>Año construcción: 2024</p>	<p>Barrio:</p> <p>Metro (10 min)</p> <p>Colegios (1 min)</p> <p>Supermercado (3 min)</p> <p>Clínicas (2 min)</p> <p>Ciclovía (1 min)</p> <p>Comercio (1 min)</p> <p>Comisaría (6 min)</p> <p>Estación de servicios (1 min)</p> <p>Locomoción colectiva (1 min)</p> <p>Parques (1 min)</p>	<p>✓ Admite mascotas</p> <p>✓ Alcantarillado</p>	<p>✓ Luz eléctrica</p> <p>✓ Salón de eventos</p>
---	--	--	--