

# VENTA PARCELA EN EXCLUSIVO CONDOMINIO CON GUARDIA



UF 15.800 / \$634.101.400

📍 CHICUREO / LO PINTO

🛏 5 dormitorios

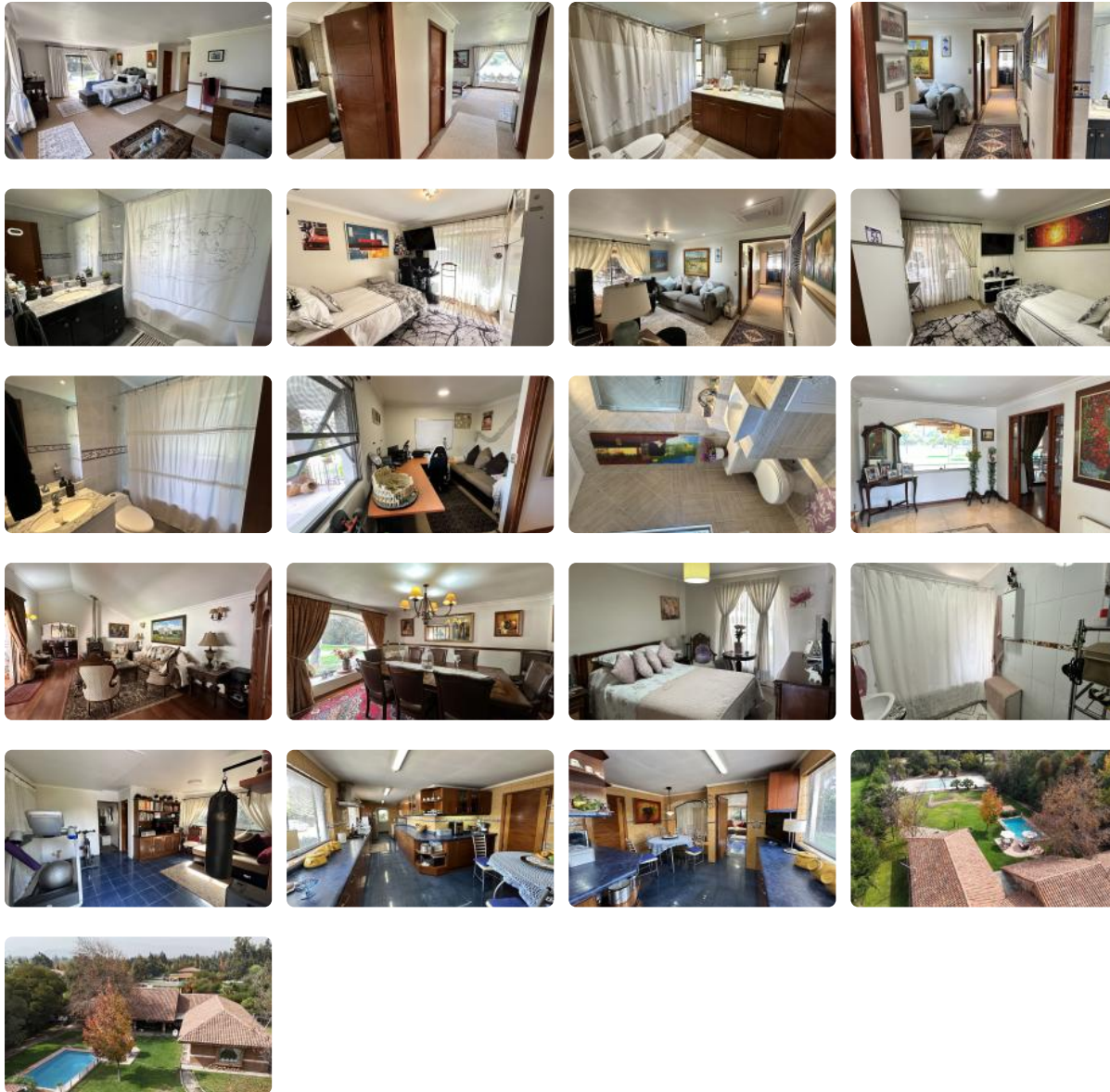
🛏 2 dormitorios en suite

🚿 4 baños

🚗 8 estacionamientos

🏠 300 m<sup>2</sup> construidos

🌳 4700 m<sup>2</sup> terreno



Venta de Parcela con Casa de 300 m<sup>2</sup> en Exclusivo Condominio — Sector Norte de

# VENTA PARCELA EN EXCLUSIVO CONDOMINIO CON GUARDIA

## Santiago

Se vende espectacular **parcela de 4.700 m<sup>2</sup>** con **amplia casa de albañilería de 300 m<sup>2</sup>** y terminaciones de primer nivel, ubicada en consolidado condominio con excelente conectividad y entorno natural.

### ▣ Características de la Propiedad:

- Construcción sólida con **techo de tejas**.
- **Ventanas termopanel** en toda la casa.
- **Calefacción central con caldera** y 2 calefont.
- **2 aires acondicionados**.
- **Portón automático** y amplio estacionamiento de pastelones.
- **Ablandador de agua**
- Red de gas (\$50.000 aprox. mensual).

### ▣ Distribución Interior:

- Hall de acceso.
- Cocina con comedor de diario.
- Comedor con **ventana bow window** y salida a terraza.
- Living con salida a terraza techada.
- Amplia loggia interior.
- Pieza de servicio con baño.
- Baño de visita.
- **3 dormitorios con clóset**.
- 2 baños completos.
- Sala de estar.
- Dormitorio principal en suite con **doble walking clóset**.

### ▣ Exteriores:

- Piscina privada.
- Terraza techada ideal para reuniones.
- **Cancha de tenis**.
- Jardín formado con **árboles frutales añosos**.
- Sistema de **riego automático**.
- Amplia bodega.

### ▣ Gastos y Servicios:

- **Gastos comunes (incluye agua): \$260.000 aprox.**
- **Contribuciones: \$850.000 por cuota.**
- Agua potable del condominio.

### ▣ Plusvalía y Entorno:

Ubicada en un condominio seguro y de alta plusvalía, rodeada de casas de primer nivel. Sector tranquilo, ideal para vivir en contacto con la naturaleza, pero con rápida conexión a servicios, colegios y autopistas.

# VENTA PARCELA EN EXCLUSIVO CONDOMINIO CON GUARDIA

☐ Contáctanos para coordinar una visita y conocer esta increíble propiedad.

Gastos comunes aproximados: \$260.000

Contribuciones aproximadas: \$850.000

## Más características

- |                                                                                                                                                                                                                                                                |                                                                                                                                                                                                                                                                |
|----------------------------------------------------------------------------------------------------------------------------------------------------------------------------------------------------------------------------------------------------------------|----------------------------------------------------------------------------------------------------------------------------------------------------------------------------------------------------------------------------------------------------------------|
| <ul style="list-style-type: none"><li>✓ Bodega</li><li>✓ Dormitorio y Baño de servicio</li><li>✓ Home Office</li><li>✓ Logia</li><li>✓ Piscina</li><li>✓ Walk-in closet</li><li>✓ Agua potable</li><li>✓ Calefacción Central</li><li>✓ Luz eléctrica</li></ul> | <ul style="list-style-type: none"><li>✓ Walk-in closet</li><li>✓ Agua potable</li><li>✓ Calefacción Central</li><li>✓ Luz eléctrica</li><li>✓ Bodega</li><li>✓ Dormitorio y Baño de servicio</li><li>✓ Home Office</li><li>✓ Logia</li><li>✓ Piscina</li></ul> |
|----------------------------------------------------------------------------------------------------------------------------------------------------------------------------------------------------------------------------------------------------------------|----------------------------------------------------------------------------------------------------------------------------------------------------------------------------------------------------------------------------------------------------------------|