



UF 1.390 / \$54.444.910

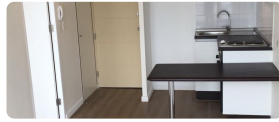
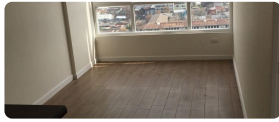
📍 GENERAL GANA

🛏 1 dormitorios

🚿 1 baños

🚗 1 estacionamientos

🏠 30 m² construidos



PARA TI INVERSIONISTA, TENEMOS A LA VENTA DEPARTAMENTOS USADOS CON ARRIENDO GARANTIZADO EN GENERAL GANA, SANTIAGO.

Excelentes Departamentos de 1 dormitorio + 1 baño (2 ambientes), en pisos 8, 10, 12, 13, 15 y 16. Ubicado en General Gana 1063, esquina San Diego, comuna de Santiago, a cuadras del Metro Franklin. Excelente conectividad. Locomoción directa a centro de Stgo. Centro. Comercio, colegios cercanos. todos de 30 Mts².

DESCRIPCIÓN:

1 dormitorio, en suite - Closet (Dos ambientes)

1 baño

Termo eléctrico en espacio adecuado

Cocina encimera,

Horno, campana

Muebles de cocina

Conexión para lavadora

Agua caliente por Termo Eléctrico

Descripción dependiendo el piso.

Piso 8 Con estacionamiento y bodega

Piso 10 Sin Estacionamiento con bodega

Piso 12 Con estacionamiento y bodega

Piso 13 Sin estacionamiento con bodega

Piso 15 Sin estacionamiento con bodega

Piso 16 Con estacionamiento y bodega

DETALLES COMPLEMENTARIOS:

Orientación: ORIENTE (la más requerida)

Piso flotante/porcelanato en estar / cocina americana

Piso cerámica en baño

Alfombra bucle en dormitorio

Antigüedad: 7 años

Entrega: a convenir

Estacionamiento para visitas.

Parrilla

Lavandería

Gimnasio

RENTABILIDAD para opción inversionista. (Arrendado vs dividendo)

Canon de arriendo \$350.000.-

Gastos comunes aprox \$60.000

Considere comisión de corretaje.

EMPLAZAMIENTO – UBICACIÓN

A 8 cuadras de Parque O'Higgins

A 850 m. de Estación Metro Rondizzoni

A 510 m. de Estación Metro Franklin

Acceso inmediato avías estructurantes: Ruta 5 Sur / Ñuble / Santa Rosa

Cercano a todo tipo de servicios y comercio

Locomoción a la puerta, calle San Diego

SEGURIDAD:

Acceso controlado

Conserjería 24x7

Cámaras de seguridad.

Si necesitas mas información respectiva no dudes hablarnos.

Gastos comunes aproximados: **\$60.000**

Más características

Orientación: **Poniente**

Año construcción: **2022**

Barrio:

Metro (15 min)
Colegios (20 min)
Supermercado (10 min)
Clínicas (20 min)
Ciclovía (5 min)
Comercio (10 min)
Comisaría (10 min)
Estación de servicios (15 min)
Locomoción colectiva (5 min)
Parques (10 min)

- ✓ Admite mascotas
- ✓ Agua potable
- ✓ Ascensor
- ✓ Baño de servicio
- ✓ Bodega

- ✓ Lavandería
- ✓ Luz electrica
- ✓ Quincho
- ✓ Walk-in closet