

## PRECIO CONVERSABLE! METRO ECUADOR DEPARTAMENTO 2 DORMITORIOS, 2 BAÑOS, BODEGA Y ESTACIONAMIENTO



UF 24.900 / \$989.052.900

📍 Metro Ecuador

🛏 2 dormitorios

🛏 1 dormitorios en suite

🚿 2 baños

🚗 1 estacionamientos

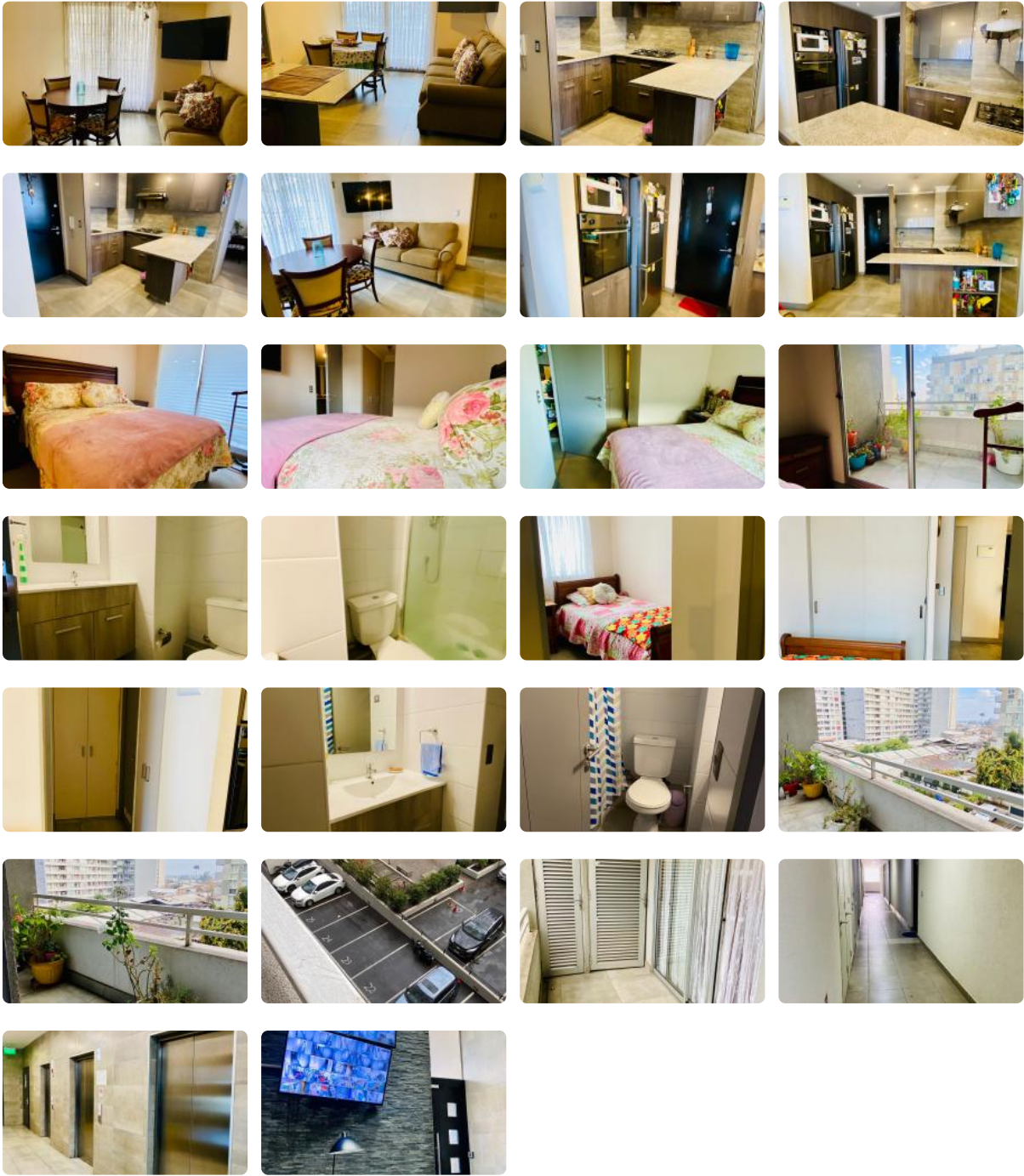
🏠 59 m<sup>2</sup> construidos

🌿 8 m<sup>2</sup> terraza



GlobalBrokers

PRECIO CONVERSABLE! METRO ECUADOR DEPARTAMENTO 2 DORMITORIOS, 2 BAÑOS, BODEGA Y ESTACIONAMIENTO



# PRECIO CONVERSABLE! METRO ECUADOR DEPARTAMENTO 2 DORMITORIOS, 2 BAÑOS, BODEGA Y ESTACIONAMIENTO

¡Tu nuevo hogar te espera a pasos del Metro Ecuador!

Descubre este increíble departamento con excelente conectividad, ideal para quienes buscan comodidad y cercanía a todo. A un precio inigualable, este es el momento de invertir en tu futuro.

Este impecable departamento usado, construido en 2017, ofrece 59 m<sup>2</sup> de superficie total, distribuidos inteligentemente para maximizar el espacio y la luz natural. Cuenta con 2 dormitorios, incluyendo un dormitorio en suite, perfecto para tu privacidad y confort. Además, dispone de 2 baños completos, bodega y un estacionamiento exclusivo.

Disfruta de un balcón de 8 m<sup>2</sup> con vistas despejadas. El edificio ofrece comodidades como seguridad 24 horas y acceso controlado.

Ubicado estratégicamente en Estación Central, a pasos del Metro Ecuador, este departamento te brinda acceso inmediato a una amplia gama de servicios y comodidades. Encontrarás supermercados, colegios, centros de salud y una variada oferta comercial a tu alcance. La excelente conectividad te permitirá desplazarte fácilmente a cualquier punto de la ciudad.

¡No pierdas esta oportunidad única! Contáctanos hoy mismo para agendar una visita y descubrir todo lo que este departamento tiene para ofrecerte. ¡Este es el hogar que estabas buscando!

VENDE DFL PROPIEDADES.

+569 9223 4988

Gastos comunes aproximados: **\$70.000**

Contribuciones aproximadas: **\$0**

## Más características

PRECIO CONVERSABLE! METRO ECUADOR DEPARTAMENTO 2 DORMITORIOS, 2 BAÑOS, BODEGA Y ESTACIONAMIENTO

<div><div>Orientación:</div><div>Surponiente</div><div>Pisos: 0</div><div>Año construcción: 2017</div></div>	<div><div>Barrio:</div><div>Metro (5 min)</div><div>Colegios (5 min)</div><div>Supermercado (4 min)</div><div>Clínicas (10 min)</div><div>Ciclovía (2 min)</div><div>Comercio (5 min)</div><div>Comisaría (5 min)</div><div>Estación de servicios (3 min)</div><div>Locomoción colectiva (1 min)</div><div>Parques (10 min)</div></div>	<div><div>✓ Bodega</div><div>✓ Logia</div><div>✓ Sala de estar</div><div>✓ Walk-in closet</div><div>✓ Ascensor</div><div>✓ Acceso controlado</div><div>✓ Conserjería</div><div>✓ Agua potable</div><div>✓ Alcantarillado</div><div>✓ Admite mascotas</div><div>✓ Lavandería</div><div>✓ Recepción</div><div>Salón de usos múltiples</div><div>✓</div></div>	<div><div>✓ Agua potable</div><div>✓ Alcantarillado</div><div>✓ Admite mascotas</div><div>✓ Lavandería</div><div>✓ Recepción</div><div>Salón de usos múltiples</div><div>✓</div><div>✓ Bodega</div><div>✓ Logia</div><div>✓ Sala de estar</div><div>✓ Walk-in closet</div><div>✓ Ascensor</div><div>✓ Acceso controlado</div><div>✓ Conserjería</div></div>
--	---	---	---