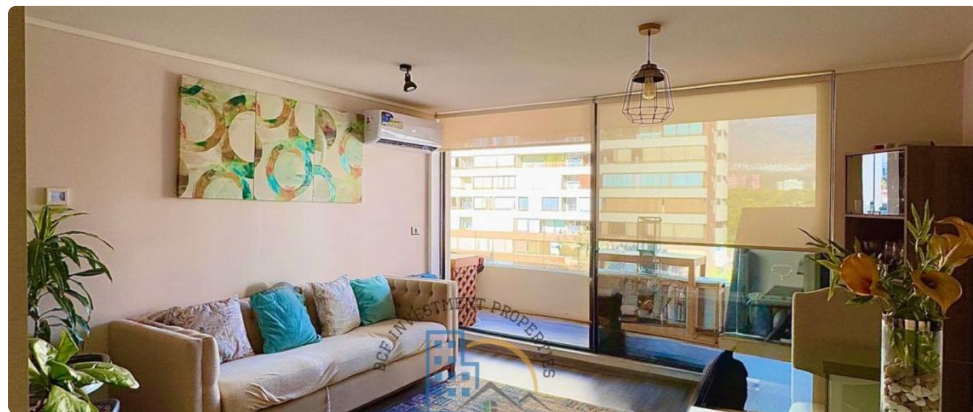


# DEPARTAMENTO EN ZONA RESIDENCIAL CON CONECTIVIDAD.



UF 7.700 / \$305.251.100

📍 colon con Rotonda Atenas

🛏 2 dormitorios

🛏 1 dormitorios en suite

🚿 2 baños

🚗 1 estacionamientos

🏠 70 m<sup>2</sup> construidos

🌿 11 m<sup>2</sup> terraza



GlobalBrokers

# DEPARTAMENTO EN ZONA RESIDENCIAL CON CONECTIVIDAD.

BCF INVESTMENT&PROPERTIES  
VENDE DEPARTAMENTO EN ZONA RESIDENCIAL  
Valor. 7700UF

Ubicación: Mayecura N°1116  
5to piso  
Nororient  
79 mt2  
Edificio ISA MAYECURA  
Ubicado en zona residencial, cercano a avenida Colon y Rotonda Atenas  
Edificio año 2019  
Con 54 departamentos, en 12 pisos.

Este departamento se encuentra en perfecto estado de conservación, con una vista maravillosa, despejada, buena iluminación en cada área de la propiedad.

**Características:** 2 habitaciones, principal en suite con closet, 2 baños completos con iluminación natural, cocina amoblada equipada e integrada a Living con mesón y ventana para aislar espacios, instalación para lavadora en cocina, horno, encimera eléctrica, amplio living con salida a amplia terraza de 12mt, cuenta con malla de protección, aire acondicionado, agua caliente a través de caldera.

**Espacios comunes:** Quincho en primer piso, piscina temperada, estacionamiento de visitas, áreas verdes, cicleros, conserjería 24 horas,

**Seguridad:** Accesos controlados por conserjes.

Gastos Comunes \$250.000.-  
Contribuciones \$166.000.-

AGENDA VISITA A ESTE BELLO HOGAR!!

Gastos comunes aproximados: \$250.000

Contribuciones aproximadas: \$166.000

## Más características

<b>Orientación:</b> Nororient <b>Pisos: 12</b> <b>Año construcción:</b> 2019	<b>Barrio:</b> Metro (21 min) Colegios (4 min) Supermercado (4 min) Clínicas (20 min) Ciclovía (4 min) Comercio (4 min) Comisaría (6 min) Estación de servicios (1	<div><div>✓</div>Balcón</div> <div><div>✓</div>Baño de visitas</div> <div><div>✓</div>Bodega</div> <div><div>✓</div>Closets</div> <div><div>✓</div>Cocina</div> <div><div>✓</div>Comedor</div>	<div><div>✓</div>Piscina temperada</div> <div><div>✓</div>Salón de Fiesta</div> <div><div>✓</div>Salón de eventos</div> <div><div>✓</div>Áreas verdes</div> <div><div>✓</div>Acceso controlado</div> <div><div>✓</div>Conserjería</div>
--	--	--	---

DEPARTAMENTO EN ZONA RESIDENCIAL CON CONECTIVIDAD.

	<div>min)</div> <div>Locomoción colectiva (1 min)</div> <div>Parques (4 min)</div>	<div>✓ Dormitorio en suite</div> <div>✓ Jardín</div> <div>✓ Living</div> <div>✓ Parrilla</div> <div>✓ Piscina</div> <div>✓ Play room</div> <div>✓ Sala de estar</div> <div>✓ Terraza</div> <div>✓ Ascensor</div> <div>Estacionamiento de visitas</div> <div>✓ Piscina temperada</div> <div>✓ Salón de Fiesta</div> <div>✓ Salón de eventos</div> <div>✓ Áreas verdes</div> <div>✓ Acceso controlado</div> <div>✓ Conserjería</div> <div>✓ Agua potable</div> <div>✓ Alcantarillado</div> <div>✓ Caldera</div> <div>✓ Cowork</div> <div>✓ Generador Eléctrico</div> <div>✓ Luz eléctrica</div> <div>✓ Admite mascotas</div> <div>Rampa para silla de ruedas</div> <div>✓ Recepción</div> <div>Salón de usos múltiples</div> <div>✓</div>	<div>✓ Agua potable</div> <div>✓ Alcantarillado</div> <div>✓ Caldera</div> <div>✓ Cowork</div> <div>✓ Generador Eléctrico</div> <div>✓ Luz eléctrica</div> <div>✓ Admite mascotas</div> <div>Rampa para silla de ruedas</div> <div>✓ Recepción</div> <div>Salón de usos múltiples</div> <div>✓ Balcón</div> <div>✓ Baño de visitas</div> <div>✓ Bodega</div> <div>✓ Closets</div> <div>✓ Cocina</div> <div>✓ Comedor</div> <div>✓ Dormitorio en suite</div> <div>✓ Jardín</div> <div>✓ Living</div> <div>✓ Parrilla</div> <div>✓ Piscina</div> <div>✓ Play room</div> <div>✓ Sala de estar</div> <div>✓ Terraza</div> <div>✓ Ascensor</div> <div>Estacionamiento de visitas</div> <div>✓</div>
--	--	---	--