

Venta de Casa 3D+2B+3Estc Cardenal Samore (Maipú)



UF 4.187,4 / \$168.000.000

📍 Cardenal Samore

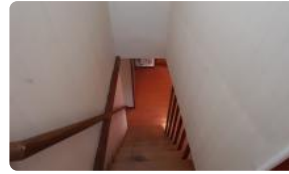
🛏 2 dormitorios

🚿 2 baños

🚗 3 estacionamientos

🏠 73 m² construidos

🌳 130 m² terreno



Venta de Casa 3D+2B+3Estc Cardenal Samore (Maipú)

¡Tu búsqueda ha terminado! Encuentra el hogar perfecto para tu familia en esta espaciosa casa ubicada en el tranquilo sector de Cardenal Samore, Maipú. Disfruta de la comodidad, seguridad y excelente conectividad que ofrece esta propiedad.

Esta encantadora casa usada cuenta con 73 m² construidos en un terreno de 130 m², distribuidos en dos pisos. Dispone de 3 dormitorios y 2 baños, ideal para familias que buscan espacio y confort. Además, cuenta con 3 estacionamientos, brindándote la tranquilidad de tener espacio para tus vehículos y visitas.

Si bien no cuenta con características detalladas especificadas, la distribución de la casa ofrece amplias posibilidades para adaptarla a tu estilo y necesidades.

Imagina las posibilidades de crear un jardín acogedor o un espacio de entretenimiento al aire libre. Su ubicación en el sector de Cardenal Samore te permite acceder a un entorno tranquilo y familiar, ideal para criar a tus hijos o disfrutar de la serenidad que buscas.

El sector de Cardenal Samore en Maipú ofrece una excelente conectividad con el resto de la comuna y Santiago, gracias a su cercanía a importantes avenidas y acceso a transporte público. Encontrarás una amplia variedad de comercios, servicios, colegios y áreas verdes en sus alrededores, facilitando tu día a día y brindándote todo lo que necesitas al alcance de tu mano.

No pierdas la oportunidad de adquirir esta excelente propiedad a un precio competitivo. ¡Contáctanos hoy mismo para agendar una visita y descubrir el hogar de tus sueños en Cardenal Samore, Maipú! ¡Te esperamos!

Para mayor información, envíanos un correo electrónico a mpaucar@kallpapropiedades.com o agenda una visita en nuestra oficina central ubicada en Avenida Las Condes 7700, -1B, Las Condes

Estás a un paso de encontrar tu lugar e inversión ideal.

Más características

Pisos: 2

Año construcción: 73

Barrio:

Metro (12 min)

Colegios (6 min)

Supermercado (4 min)

Clínicas (15 min)

Ciclovía (3 min)

Comercio (5 min)

Comisaría (8 min)

Estación de servicios (7 min)

Locomoción colectiva (2 min)

Parques (10 min)

