

# ARRIENDA CASA EN TALAGANTE DE 2D 1B

## 1E



UF 9,7 / \$390.000

📍 LUCAS PACHECO

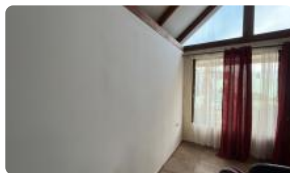
🛏 2 dormitorios

🚿 1 baños

🚗 0 estacionamientos

🏠 70 m<sup>2</sup> construidos

🌳 80 m<sup>2</sup> terreno



¡Tu hogar ideal en Talagante te espera! Descubre esta encantadora casa, perfecta para comenzar una nueva etapa en un entorno tranquilo y familiar, con un precio inigualable.

Esta acogedora casa en arriendo, ubicada en la apacible comuna de Talagante, sector Lucas Pacheco, ofrece la combinación perfecta de comodidad y conveniencia. Con 70 metros cuadrados construidos en un terreno de 80 metros cuadrados, esta propiedad usada presenta un diseño funcional que maximiza el espacio disponible. Disfruta de 2 dormitorios bien iluminados y 1 baño completo, ideal para una pequeña familia o una pareja. Aunque no cuenta con estacionamiento asignado, la zona ofrece alternativas para aparcar de forma segura.

La casa destaca por su ambiente acogedor y su distribución inteligente, lo que la convierte en un lugar ideal para relajarse y disfrutar de momentos especiales. Aunque no posee características adicionales como quincho o bodega, su precio competitivo y su ubicación estratégica compensan con creces. Los gastos comunes y las contribuciones son nulos, lo que facilita la administración del presupuesto familiar.

Ubicada en el consolidado sector de Lucas Pacheco en Talagante, esta propiedad goza de excelente conectividad con el resto de la comuna y la Región Metropolitana. Encontrarás a pocos minutos supermercados, colegios, centros de salud y una amplia variedad de comercios locales. La tranquilidad del barrio y su cercanía a importantes vías de acceso hacen de esta casa una opción inmejorable.

No pierdas la oportunidad de vivir en esta hermosa casa en Talagante. ¡Contáctanos hoy mismo para agendar una visita y descubrir tu próximo hogar! Disponible a partir del mes de Julio. No se aceptan mascotas.

Gastos comunes aproximados: \$0

# ARRIENDA CASA EN TALAGANTE DE 2D 1B 1E

Contribuciones aproximadas: \$0

## Más características

Orientación: **Nororiente**

### Barrio:

Metro (45 min)  
Colegios (3 min)  
Supermercado (6 min)  
Clínicas (12 min)  
Ciclovía (2 min)  
Comercio (5 min)  
Comisaría (8 min)  
Estación de servicios (7 min)  
Locomoción colectiva (1 min)  
Parques (10 min)

- ✓ Cocina
- ✓ Comedor
- ✓ Jardín
- ✓ Logia
- Portón automático
- ✓ Agua potable
- ✓ Alcantarillado
- ✓ Luz eléctrica

- Portón automático
- ✓ Agua potable
- ✓ Alcantarillado
- ✓ Luz eléctrica
- ✓ Cocina
- ✓ Comedor
- ✓ Jardín
- ✓ Logia

