

Amplia Casa Aislada Sólida 4D/3B/3E ,Regularizada. Sector Tranquilo con portón de Acceso Micro barrio



UF 3.900 / \$154.911.900

📍 valle grande

🛏 4 dormitorios

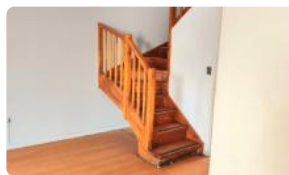
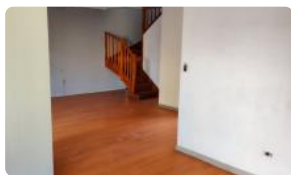
🛏 1 dormitorios en suite

🚿 3 baños

🚗 3 estacionamientos

🏠 101 m² construidos

🌳 179 m² terreno



GlobalBrokers

Amplia Casa Aislada Sólida 4D/3B/3E ,Regularizada. Sector Tranquilo con portón de Acceso Micro barrio

Descubre la casa de tus sueños en el corazón de Valle Grande, Lampa. Esta espaciosa propiedad te ofrece la combinación perfecta de tranquilidad, seguridad y comodidad para ti y tu familia, ¡a un precio inigualable!

Esta amplia casa aislada de construcción sólida cuenta con 4 dormitorios y 3 baños, ideal para familias que buscan espacio y confort. Disfruta de 101 m² construidos en un terreno de 179 m², ofreciendo un equilibrio perfecto entre áreas interiores y exteriores.

Primer Piso :

- encontrarás un amplio Living-Comedor Por separado equipada con calefacción central ,piso flotante y hermosas lámparas .Iluminación natural y salida a terraza trasera Por grandes ventanales .
- Amplio Dormitorio Principal en Primer piso con baño en suite y Closets ,para esos momentos de Privacidad y relajo .
- Baño de Visitas con ventilación Natural
- Cocina independiente con salida a Logia Lateral

Segundo Piso :

- 3 Amplios Dormitorios equipados con closet y Alfombrados
- Baño Completo ,Equipado con tina .
- Home office o pequeña sala de Estar
- Ático Remodelado Implementado como dormitorio extra o Sala de juegos con escalera Ático Plegable .

Exterior:

- Patio trasero con grandes espacios para quincho o disfrutar al aire Libre
- Piscina tipo Riñón .
- Con 3 estacionamientos disponibles, nunca tendrás que preocuparte por el espacio para tus vehículos.

Ubicada en un micro-barrio seguro con portón de acceso, esta propiedad regularizada te brinda la tranquilidad que mereces. Construida en 2006, Valle Grande, en Lampa, te ofrece un entorno privilegiado, con acceso a servicios esenciales ,a 1 Cuadra de supermercados ,Colegios ,Strep-Center ,Paradero de buses y Colectivos , Bomberos ,jardines infantiles ,Bencineras comercio local y colegios de calidad. acceso directo a Autopista central, Nort-Oriente ,Avenida La Montaña Y conexión directa a Quilicura ,a tan solo 15 Minutos de Estaciones de Metro

Disfruta de la tranquilidad de vivir en un sector residencial, sin renunciar a la conectividad con el resto de la ciudad.

No pierdas la oportunidad de conocer esta increíble propiedad. ¡Contáctanos hoy mismo para agendar una visita y dar el primer paso hacia tu nuevo hogar!

Agenda tu Visita No dejes pasar esta Oportunidad

Gastos comunes aproximados: \$0

Más características

Amplia Casa Aislada Sólida 4D/3B/3E ,Regularizada. Sector Tranquilo con portón de Acceso Micro barrio

<p>Pisos: 2</p> <p>Año construcción: 2006</p>	<p>Barrio:</p> <p>Metro (15 min)</p> <p>Colegios (2 min)</p> <p>Supermercado (3 min)</p> <p>Clínicas (15 min)</p> <p>Ciclovía (1 min)</p> <p>Comercio (1 min)</p> <p>Comisaría (15 min)</p> <p>Estación de servicios (2 min)</p> <p>Locomoción colectiva (2 min)</p> <p>Parques (1 min)</p>	<div><div>✓ Home Office</div><div>✓ Bodega</div><div>✓ Piscina</div><div>✓ Walk-in closet</div><div>✓ Baño de visitas</div><div>✓ Cocina</div><div>✓ Dormitorio en suite</div><div>✓ Patio</div><div>✓ Terraza</div><div>✓ Juegos Infantiles</div><div>✓ Áreas verdes</div><div>Estacionamiento de visitas</div><div>✓ Condominio cerrado</div><div>✓ Portón automático</div><div>✓ Calefacción Central</div><div>Conexión para Lavarropas</div></div>	<div><div>✓ Terraza</div><div>✓ Juegos Infantiles</div><div>✓ Áreas verdes</div><div>Estacionamiento de visitas</div><div>✓ Condominio cerrado</div><div>✓ Portón automático</div><div>✓ Calefacción Central</div><div>Conexión para Lavarropas</div><div>✓ Home Office</div><div>✓ Bodega</div><div>✓ Piscina</div><div>✓ Walk-in closet</div><div>✓ Baño de visitas</div><div>✓ Cocina</div><div>✓ Dormitorio en suite</div><div>✓ Patio</div></div>
---	--	--	--