

Venta dpto en metro Santa Lucía



UF 2.900 / \$115.190.900

📍 Metro Santa Lucía

🛏 2 dormitorios

🛏 0 dormitorios en suite

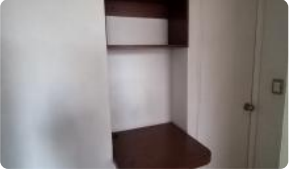
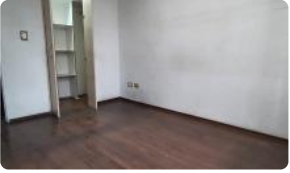
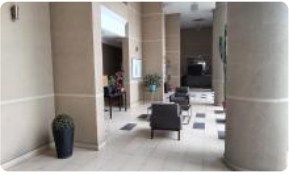
🚿 1 baños

🚗 0 estacionamientos

🏠 50 m² construidos

🌿 2 m² terraza

Venta dpto en metro Santa Lucía



Venta dpto en metro Santa Lucía

¡Oportunidad única en el corazón de Santiago! Disfruta de la comodidad de vivir a pasos del Metro Santa Lucía en este encantador departamento con excelente conectividad y a un precio inigualable. Este funcional departamento de 2 dormitorios y 1 baño, ideal para solteros, parejas jóvenes o inversionistas, ofrece una superficie de 50 m² con una distribución inteligente y un balcón de 2 m² para disfrutar del aire libre.

Ubicado estratégicamente en la comuna de Santiago, este departamento usado se encuentra en el tercer piso, ofreciendo una vista privilegiada y un ambiente tranquilo. Cuenta con 2 dormitorios bien iluminados y un baño completo. La propiedad no incluye estacionamiento ni bodega, si desea con estacionamiento es a UF350. El departamento destaca por su excelente ubicación, a pasos del Metro Santa Lucía, facilitando el acceso a cualquier punto de la ciudad. Los gastos comunes ascienden a \$100.000.

Este edificio cuenta con seguridad las 24 horas, brindando tranquilidad y protección a sus residentes.

La ubicación privilegiada de este departamento te permite acceder fácilmente a una amplia gama de servicios y comodidades. En sus alrededores encontrarás universidades, colegios, supermercados, restaurantes, centros culturales y todo lo que necesitas para una vida urbana cómoda y conectada.

No pierdas esta oportunidad de adquirir un departamento con excelente ubicación, precio competitivo y gran potencial de valorización. ¡Contáctanos hoy mismo para agendar una visita y descubrir tu próximo hogar o inversión!

Gastos comunes aproximados: \$100.000

Contribuciones aproximadas: \$0

Más características

Orientación:

Oriente

Pisos: 0

Año construcción: 0

Barrio:

Metro (12 min)

Colegios (7 min)

Supermercado (6 min)

Clínicas (18 min)

Ciclovía (4 min)

Comercio (5 min)

Comisaría (15 min)

Estación de servicios (8 min)

Locomoción colectiva (2 min)

Parques (10 min)

✓ Balcón

✓ Closets

✓ Cocina

✓ Jardín

✓ Piscina

✓ Sala de estar

✓ Terraza

✓ Walk-in closet

✓ Ascensor

✓ Estacionamiento de visitas

✓ Gimnasio

✓ Juegos Infantiles

✓ Salón de Fiesta

✓ Salón de eventos

✓ Áreas verdes

✓ Acceso controlado

✓ Conserjería

✓ Agua potable

✓ Caldera

✓ Conexión para Lavarropas

✓ Gas Natural

✓ Generador Eléctrico

✓ Admite mascotas

✓ Lavandería

✓ Rampa para silla de ruedas

✓ Recepción

✓ Salón de usos múltiples

Venta dpto en metro Santa Lucía

		<div><div>✓</div> Áreas verdes</div> <div><div>✓</div> Acceso controlado</div> <div><div>✓</div> Conserjería</div> <div><div>✓</div> Agua potable</div> <div><div>✓</div> Caldera</div> <div><div>✓</div> Conexión para Lavarropas</div> <div><div>✓</div> Gas Natural</div> <div><div>✓</div> Generador Eléctrico</div> <div><div>✓</div> Admite mascotas</div> <div><div>✓</div> Lavandería</div> <div><div>✓</div> Rampa para silla de ruedas</div> <div><div>✓</div> Recepción</div> <div><div>✓</div> Salón de usos múltiples</div>
--	--	--

✓

 Balcón

✓

 Closets

✓

 Cocina

✓

 Jardín

✓

 Piscina

✓

 Sala de estar

✓

 Terraza

✓

 Walk-in closet

✓

 Ascensor

✓

 Estacionamiento de visitas

✓

 Gimnasio

✓

 Juegos Infantiles

✓

 Salón de Fiesta

✓

 Salón de eventos