

Departamento nuevo unico, 2 dormitorios y rooftop



UF 7.000 / \$281.302.000

📍 Bosque de Montemar

🛏️ 2 dormitorios

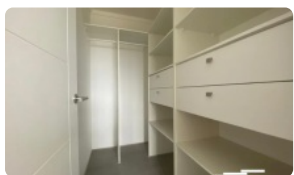
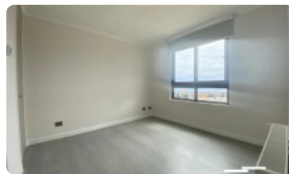
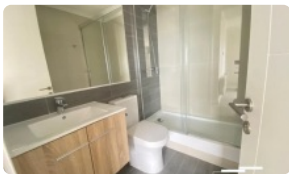
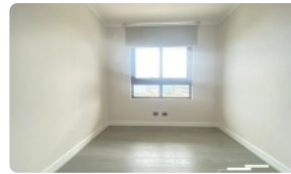
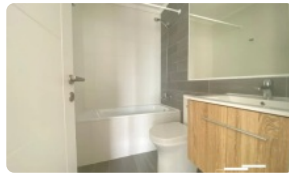
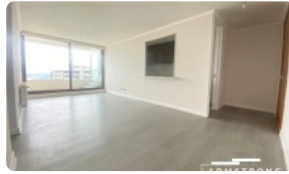
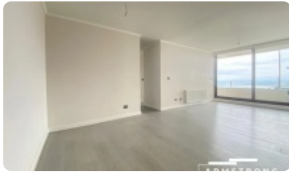
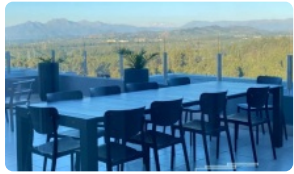
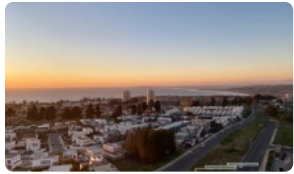
🛏️ 1 dormitorios en suite

🚿 2 baños

🚗 1 estacionamientos

🏠 79 m² construidos

🏠 47 m² terraza



Departamento nuevo unico, 2 dormitorios y rooftop

Departamento nuevo y unico, con una vista al mar inigualable desde su propio rooftop privado. Ubicado en el exclusivo sector Bosque de Montemar, esta propiedad redefine el concepto de lujo y confort. Emplazado en sector residencial consolidado, conocido po su tranquilidad, areas verdes y conectividad.

Departamento cuenta con:

Gran living comedor

Terraza

Rooftop con vista al mar

Cocina independiente

Logia con lavadero

Dormitorio en suite, tiene vista al mar y cuenta con walking closet

Baño con ventana y showerdoor

dormitorio con closet empotrados

Baño completo dormitorioscon tina.

Orientacion Norponiente

Calefacción por radiadores.

Disfruta de 34m² de azotea privada más los 14m² de terraza en la primera planta, el espacio perfecto para relajarte y disfrutar de atardeceres inolvidables con vistas panorámicas al océano.

Valor publicado corresponde a precio de lista sin negociacion ni dctos adicionales aun aplicados. En Armstrong Propiedades ayudamos a conseguir el mejor trato sin costo de corretaje, alianza directa con inmobiliaria.

Si, sin ningún cobro de corretaje.

¡Hemos logrado hasta 20%cdto en departamentos nuevos! Atrévete a ofertar y consigamos el mejor precio.

Gastos comunes aproximados: **\$130.000**

Contribuciones aproximadas: **\$1**

Más características

Departamento nuevo unico, 2 dormitorios y rooftop

Orientación:

Norponiente

Pisos: **15**

Año construcción: **2023**

Barrio:

Metro (90 min)

Colegios (7 min)

Supermercado (3 min)

Clínicas (15 min)

Ciclovía (1 min)

Comercio (3 min)

Comisaría (8 min)

Estación de servicios (4 min)

Locomoción colectiva (1 min)

Parques (5 min)

✓ Closets

✓ Cocina

✓ Dormitorio en suite

✓ Jardín

✓ Logia

✓ Patio

✓ Piscina

✓ Terraza

✓ Walk-in closet

✓ Ascensor

✓ Estacionamiento de visitas

✓ Gimnasio

✓ Salón de eventos

✓ Áreas verdes

✓ Conserjería

✓ Agua potable

✓ Calefacción Central

✓ Admite mascotas

✓ Azotea

✓ Lavandería

✓ Recepción

✓ Salón de usos múltiples

✓ Gimnasio

✓ Salón de eventos

✓ Áreas verdes

✓ Conserjería

✓ Agua potable

✓ Calefacción Central

✓ Admite mascotas

✓ Azotea

✓ Lavandería

✓ Recepción

✓ Salón de usos múltiples

✓ Closets

✓ Cocina

✓ Dormitorio en suite

✓ Jardín

✓ Logia

✓ Patio

✓ Piscina

✓ Terraza

✓ Walk-in closet

✓ Ascensor

✓ Estacionamiento de visitas

