

Hermosa parcela en Lonquen naturaleza, tranquilidad y conectividad



UF 10.300 / \$408.322.900

📍 Condominio Doña carolina

🛏 5 dormitorios

🛏 1 dormitorios en suite

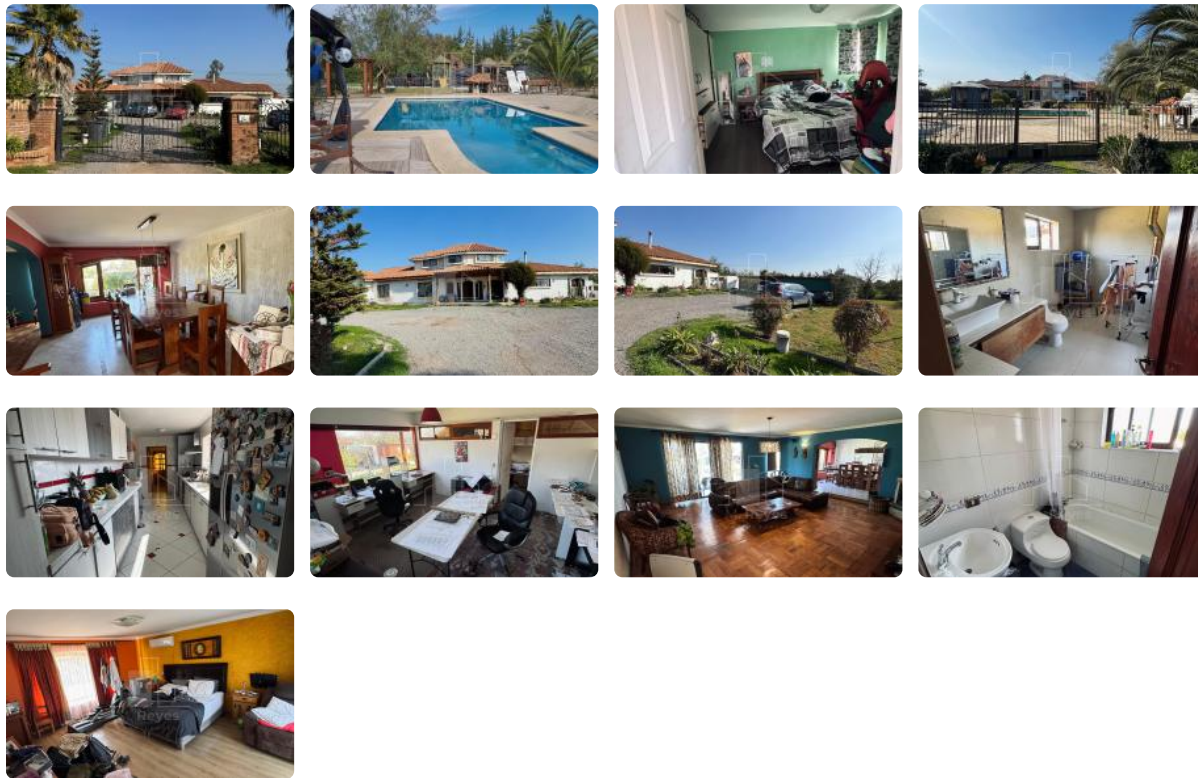
🚿 4 baños

🚗 6 estacionamientos

🏠 400 m² construidos

🌳 5600 m² terreno

Forma del terreno: **Plano**



Descubre un oasis de tranquilidad y naturaleza a minutos de la ciudad. Esta espectacular parcela en Lonquén te ofrece la vida de campo que siempre soñaste, con todas las comodidades y el espacio que tu familia necesita, a un precio inigualable.

Ubicada en Calera de Tango, en el consolidado Condominio Doña Carolina, esta hermosa casa usada de dos pisos con 400 m² construidos totales en un extenso terreno de 5.600 m² te espera. Disfruta de 5 amplios dormitorios, incluyendo una suite principal, y 4 baños. Cuenta con estacionamiento para 6 vehículos, ideal para familias grandes o quienes disfrutan de recibir visitas.

Construida en 2012, esta propiedad de un piso destaca por su diseño funcional y espacios luminosos. Imagina disfrutar de tardes inolvidables con familia y amigos en su extenso jardín. Los gastos comunes son de \$20.000 y las contribuciones ascienden a \$450.000.

Lonquén es un sector privilegiado que combina la serenidad del campo con la cercanía a la ciudad. Goza de excelente conectividad, acceso rápido a autopistas y a una amplia gama de servicios, comercios y colegios de prestigio. Invierte en calidad de vida y bienestar para tu familia.

No pierdas esta oportunidad única de adquirir tu refugio natural en Lonquén. ¡Contáctanos hoy mismo para agendar una visita y enamórate de tu próximo hogar!

Hermosa parcela en Lonquen naturaleza, tranquilidad y conectividad

Gastos comunes aproximados: \$20.000

Contribuciones aproximadas: \$450.000

Más características

<p>Orientación: Norte</p> <p>Pisos: 1</p> <p>Año construcción: 2012</p>	<p>Barrio:</p> <p>Metro (35 min)</p> <p>Colegios (8 min)</p> <p>Supermercado (6 min)</p> <p>Clínicas (20 min)</p> <p>Ciclovía (3 min)</p> <p>Comercio (5 min)</p> <p>Comisaría (10 min)</p> <p>Estación de servicios (7 min)</p> <p>Locomoción colectiva (2 min)</p> <p>Parques (15 min)</p>	<div><div>✓</div><div>Baño de visitas</div></div> <div><div>✓</div><div>Bodega</div></div> <div><div>✓</div><div>Closets</div></div> <div><div>✓</div><div>Cocina</div></div> <div><div>✓</div><div>Comedor</div></div> <div><div>✓</div><div>Comedor de diario</div></div> <div><div>✓</div><div>Dormitorio en suite</div></div> <div><div></div><div>Dormitorio y Baño de servicio</div></div> <div><div>✓</div><div>Home Office</div></div> <div><div>✓</div><div>Jardín</div></div> <div><div>✓</div><div>Living</div></div> <div><div>✓</div><div>Logia</div></div> <div><div>✓</div><div>Parrilla</div></div> <div><div>✓</div><div>Patio</div></div> <div><div>✓</div><div>Piscina</div></div> <div><div>✓</div><div>Sala de estar</div></div> <div><div>✓</div><div>Terraza</div></div> <div><div>✓</div><div>Walk-in closet</div></div> <div><div></div><div>Estacionamiento de visitas</div></div> <div><div>✓</div><div>Áreas verdes</div></div> <div><div>✓</div><div>Condominio cerrado</div></div> <div><div>✓</div><div>Acceso a internet</div></div>	<div><div>✓</div><div>Piscina</div></div> <div><div>✓</div><div>Sala de estar</div></div> <div><div>✓</div><div>Terraza</div></div> <div><div>✓</div><div>Walk-in closet</div></div> <div><div></div><div>Estacionamiento de visitas</div></div> <div><div>✓</div><div>Áreas verdes</div></div> <div><div>✓</div><div>Condominio cerrado</div></div> <div><div>✓</div><div>Acceso a internet</div></div> <div><div>✓</div><div>Agua potable</div></div> <div><div>✓</div><div>Caldera</div></div> <div><div>✓</div><div>Energia Solar</div></div> <div><div>✓</div><div>Luz eléctrica</div></div> <div><div>✓</div><div>TV por cable</div></div> <div><div>✓</div><div>Fosa séptica (cloaca)</div></div> <div><div>✓</div><div>Baño de visitas</div></div> <div><div>✓</div><div>Bodega</div></div> <div><div>✓</div><div>Closets</div></div> <div><div>✓</div><div>Cocina</div></div> <div><div>✓</div><div>Comedor</div></div> <div><div>✓</div><div>Comedor de diario</div></div> <div><div>✓</div><div>Dormitorio en suite</div></div> <div><div></div><div>Dormitorio y Baño de servicio</div></div> <div><div>✓</div><div></div></div>
--	---	--	--

Hermosa parcela en Lonquen naturaleza, tranquilidad y conectividad

		<ul style="list-style-type: none">✓ Agua potable✓ Caldera✓ Energia Solar✓ Luz eléctrica✓ TV por cable✓ Fosa séptica (cloaca)	<ul style="list-style-type: none">✓ Home Office✓ Jardín✓ Living✓ Logia✓ Parrilla✓ Patio
--	--	---	--