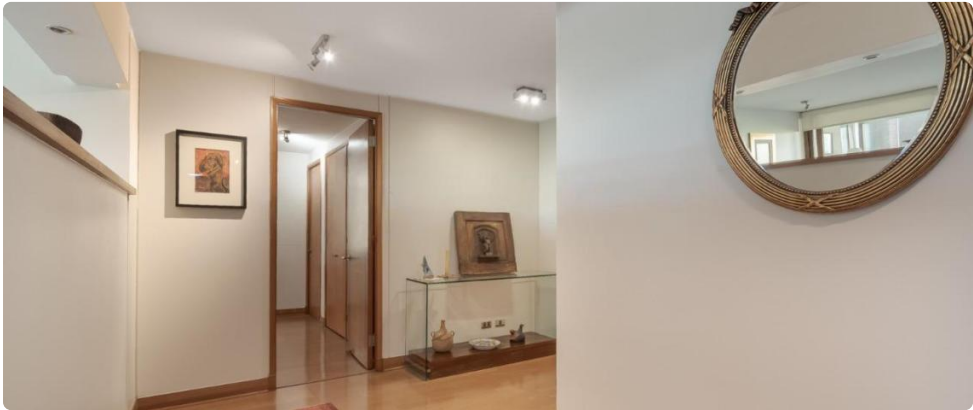


Vive en el corazon de Vitacura Elegancia, comodidad y excelente conectividad



UF 18.500 / \$734.838.500

- 📍 Vitacura
- 🛏 4 dormitorios
- 🛏 2 dormitorios en suite
- 🚿 4 baños
- 🚗 3 estacionamientos
- 🏠 168 m² construidos



Descubra la vida de lujo y confort en este exclusivo departamento ubicado en el corazón de Vitacura, donde la elegancia se une a la comodidad y la conectividad es inigualable. Disfrute de vistas panorámicas y un estilo de vida sofisticado en una de las comunas más cotizadas de Santiago.

Este impecable departamento usado ofrece 173 m² de espacio habitable diseñado para el confort y la funcionalidad. Cuenta con 4 amplios dormitorios, incluyendo 2 lujosas suites, y 4 baños completos. Dispone de 3 estacionamientos exclusivos y una bodega para almacenamiento adicional. Construido en 2014, este departamento se encuentra en el séptimo piso, ofreciendo privacidad y tranquilidad.

Disfrute de la seguridad las 24 horas, garantizando su tranquilidad y la de su familia. Los gastos comunes ascienden a \$400.000. Este departamento representa una oportunidad única para aquellos que buscan un hogar de alto estándar en una ubicación privilegiada.

Ubicado estratégicamente en Vitacura, este departamento ofrece acceso inmediato a una amplia gama de servicios, comercios, colegios de prestigio y excelentes conexiones viales, facilitando su día a día. Viva la experiencia de tener todo al alcance de su mano.

No pierda la oportunidad de conocer este excepcional departamento. Contáctenos hoy mismo para agendar una visita y descubrir su próximo hogar.

Gastos comunes aproximados: \$400.000

Más características

Orientación: Oriente	Barrio:		
-----------------------------	---------	--	--

Vive en el corazon de Vitacura Elegancia, comodidad y excelente conectividad

<div>Pisos: 2</div> <div>Año construcción: 2014</div>	<div>Metro (15 min)</div> <div>Colegios (8 min)</div> <div>Supermercado (4 min)</div> <div>Clínicas (6 min)</div> <div>Ciclovía (1 min)</div> <div>Comercio (3 min)</div> <div>Comisaría (7 min)</div> <div>Estación de servicios (4 min)</div> <div>Locomoción colectiva (1 min)</div> <div>Parques (5 min)</div>	<div>✓ Balcón</div> <div>✓ Baño de visitas</div> <div>✓ Closets</div> <div>✓ Cocina</div> <div>✓ Comedor</div> <div>✓ Comedor de diario</div> <div>✓ Dormitorio en suite</div> <div>✓ Dormitorio y Baño de servicio</div> <div>✓ Home Office</div> <div>✓ Living</div> <div>✓ Logia</div> <div>✓ Parrilla</div> <div>✓ Piscina</div> <div>✓ Sala de estar</div> <div>✓ Terraza</div> <div>✓ Walk-in closet</div> <div>✓ Ascensor</div> <div>✓ Estacionamiento de visitas</div> <div>✓ Gimnasio</div> <div>✓ Juegos Infantiles</div> <div>✓ Refrigerador</div> <div>✓ Salón de Fiesta</div> <div>✓ Salón de eventos</div> <div>✓ Área de cine</div> <div>✓ Áreas verdes</div> <div>✓ Acceso controlado</div> <div>✓ Conserjería</div> <div>✓ Agua potable</div> <div>✓ Aire Acondicionado</div>	<div>✓ Juegos Infantiles</div> <div>✓ Refrigerador</div> <div>✓ Salón de Fiesta</div> <div>✓ Salón de eventos</div> <div>✓ Área de cine</div> <div>✓ Áreas verdes</div> <div>✓ Acceso controlado</div> <div>✓ Conserjería</div> <div>✓ Agua potable</div> <div>✓ Aire Acondicionado</div> <div>✓ Caldera</div> <div>✓ Calefacción Central</div> <div>✓ Conexión para Lavarropas</div> <div>✓ Gas Natural</div> <div>✓ Internet</div> <div>✓ TV por cable</div> <div>✓ Rampa para silla de ruedas</div> <div>✓ Recepción</div> <div>✓ Salón de usos múltiples</div> <div>✓ Balcón</div> <div>✓ Baño de visitas</div> <div>✓ Closets</div> <div>✓ Cocina</div> <div>✓ Comedor</div> <div>✓ Comedor de diario</div> <div>✓ Dormitorio en suite</div> <div>✓ Dormitorio y Baño de servicio</div> <div>✓ Home Office</div>
---	--	--	---

Vive en el corazon de Vitacura Elegancia, comodidad y excelente conectividad

		<div>✓ Caldera</div> <div>✓ Calefacción Central</div> <div>Conexión para</div> <div>✓ Lavarropas</div> <div>✓ Gas Natural</div> <div>✓ Internet</div> <div>✓ TV por cable</div> <div>Rampa para silla de</div> <div>✓ ruedas</div> <div>✓ Recepción</div> <div>Salón de usos</div> <div>✓ múltiples</div>	<div>✓ Living</div> <div>✓ Logia</div> <div>✓ Parrilla</div> <div>✓ Piscina</div> <div>✓ Sala de estar</div> <div>✓ Terraza</div> <div>✓ Walk-in closet</div> <div>✓ Ascensor</div> <div>Estacionamiento de</div> <div>✓ visitas</div> <div>✓ Gimnasio</div>
--	--	---	--