

AMPLIA CASA EN VENTA, SECTOR ORIENTE DE TALCA



UF 8.000 / \$317.144.000

📍 ORIENTE DE TALCA

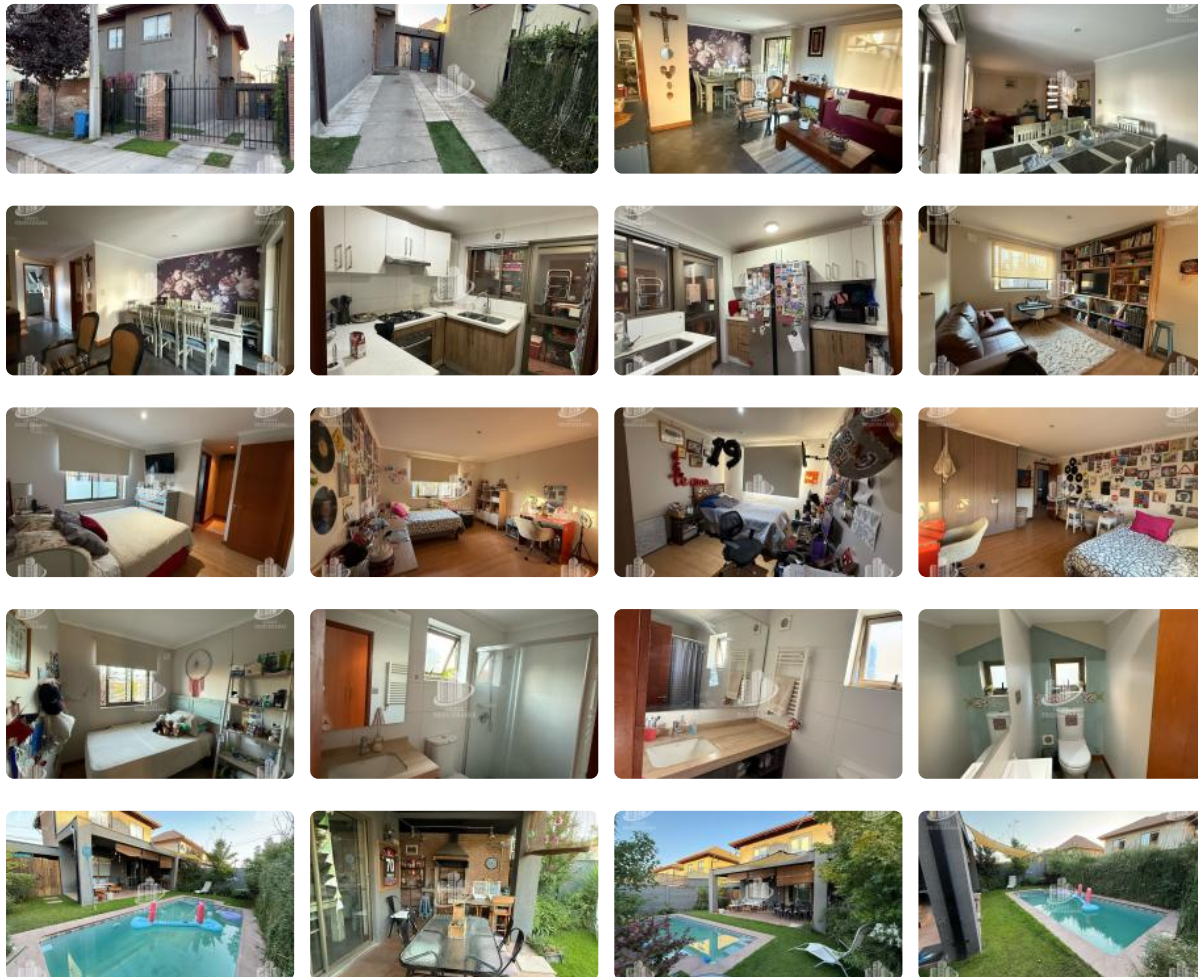
🛏 4 dormitorios

🚿 3 baños

🚗 2 estacionamientos

🏠 168 m² construidos

🌳 245 m² terreno



AMPLIA CASA EN VENTA, SECTOR ORIENTE DE TALCA

¡EXCLUSIVA OPORTUNIDAD EN EL SECTOR ORIENTE DE TALCA! Moderna Casa en Condominio Cerrado – Hacienda La Esmeralda

Ubicación privilegiada en uno de los sectores más cotizados y seguros de Talca. A solo 5 minutos de Mall Plaza Maule, UCM, INACAP, clínicas, bancos, notarías, colegios y centros deportivos. Ideal para familias que buscan confort, seguridad y excelente conectividad en un entorno tranquilo y con alta proyección de plusvalía.

Características Principales de la Propiedad:

- 135 m² construidos originales | 168 m² con ampliaciones | 245 m² de terreno total
- 4 Dormitorios (incluye uno en suite en primer piso)
- Espacioso living-comedor
- Moderna cocina amoblada
- Cómoda sala de estar
- 3 baños completos
- Aire acondicionado
- Logia techada
- Terraza techada con quincho
- Piscina privada
- 2 estacionamientos con portón automático
- Riego automático
- Calefacción central por caldera a gas y losa radiante en baño principal
- Cortinas roller en toda la propiedad

Entorno y Seguridad:

- Condominio cerrado con cierre perimetral
- Cámaras de seguridad
- Estacionamientos de visitas

VALOR DE VENTA: 8.000 UF (CONVERSABLE) + 2% Honorarios de corretaje

¿Por qué esta casa es una excelente inversión?

- Ubicación estratégica en el oriente de Talca
- Alta plusvalía y demanda residencial constante
- Equipamiento completo, ideal para vivir o arrendar a familias o profesionales
- Ubicada en condominio privado, lo que garantiza tranquilidad, orden y seguridad

Contáctanos para agendar una visita! (9/4/1/5/1/9/7/7/7 / 9 4 1 5 1 9 7 7 7)

Más características

AMPLIA CASA EN VENTA, SECTOR ORIENTE DE TALCA

- ✓ Baño de visitas
- ✓ Bodega
- ✓ Closets
- ✓ Cocina
- ✓ Comedor
- ✓ Comedor de diario
- ✓ Dormitorio en suite
- ✓ Dormitorio y Baño de servicio
- ✓ Home Office
- ✓ Jardín
- ✓ Living
- ✓ Logia
- ✓ Parrilla
- ✓ Patio
- ✓ Piscina
- ✓ Sala de estar
- ✓ Acceso controlado
- ✓ Agua potable
- ✓ Aire Acondicionado

- ✓ Living
- ✓ Logia
- ✓ Parrilla
- ✓ Patio
- ✓ Piscina
- ✓ Sala de estar
- ✓ Acceso controlado
- ✓ Agua potable
- ✓ Aire Acondicionado
- ✓ Baño de visitas
- ✓ Bodega
- ✓ Closets
- ✓ Cocina
- ✓ Comedor
- ✓ Comedor de diario
- ✓ Dormitorio en suite
- ✓ Dormitorio y Baño de servicio
- ✓ Home Office
- ✓ Jardín