

# Venta Cook



UF 15.000 / \$601.800.000

📍 Las Condes

🛏️ 4 dormitorios

🛏️ 1 dormitorios en suite

🚿 3 baños

🚗 2 estacionamientos

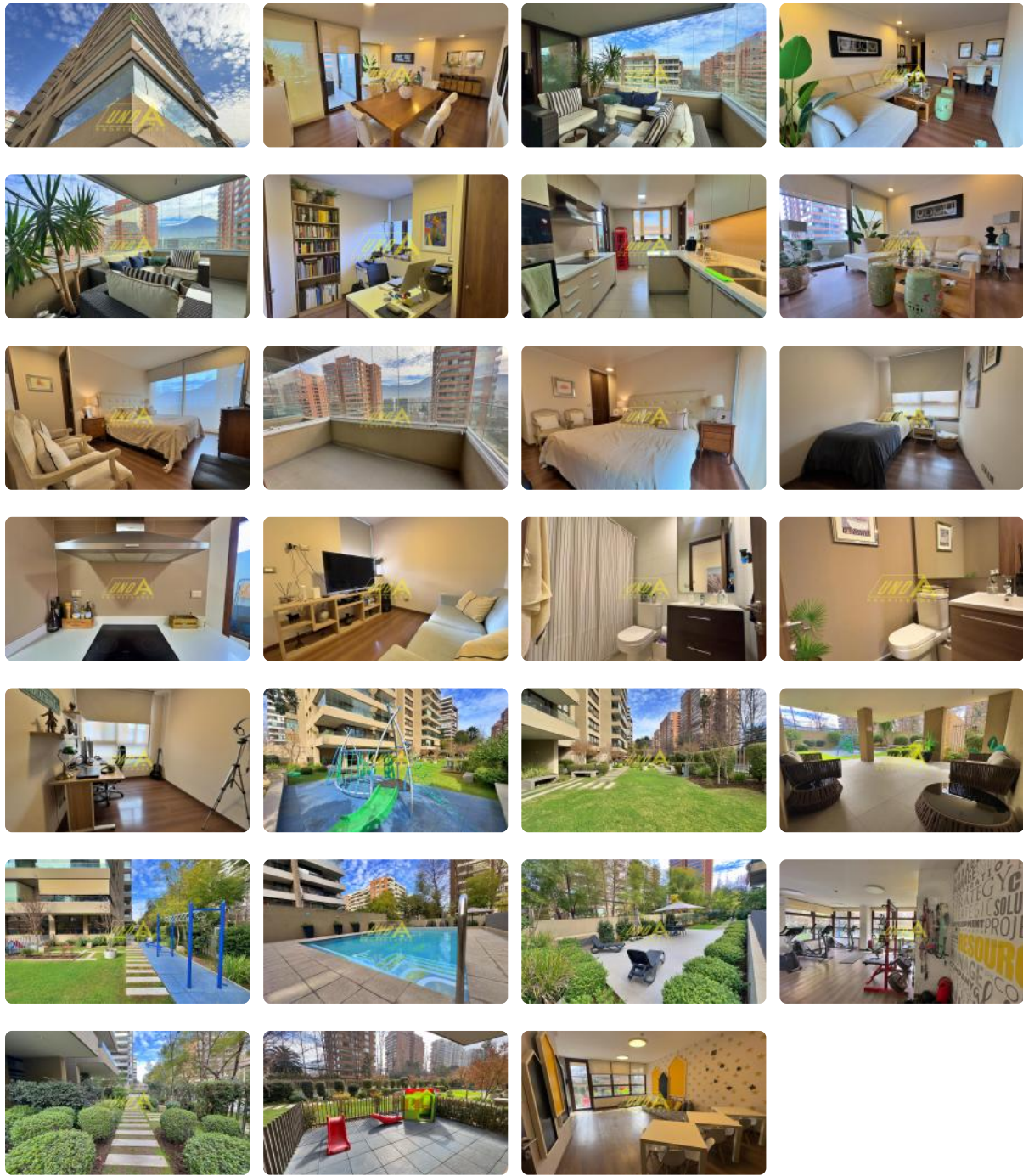
🏠 146 m<sup>2</sup> construidos

🏠 24 m<sup>2</sup> terraza



GlobalBrokers

# Venta Cook



# Venta Cook

Descubra la exclusividad y el confort en este impresionante departamento con vistas panorámicas en el corazón de Las Condes. Una oportunidad única para vivir en un entorno privilegiado, con espacios amplios y luminosos, ideal para familias que buscan calidad de vida y excelente conectividad.

Presentamos este espacioso departamento, ubicado en el piso 12, que ofrece 146 m<sup>2</sup> construidos y una terraza de 24 m<sup>2</sup>. Cuenta con 4 dormitorios, incluyendo 1 suite, y 3 baños, proporcionando comodidad y privacidad para todos los miembros de la familia. Dispone de 2 estacionamientos y 1 bodega, optimizando el espacio y brindando soluciones de almacenamiento.

Este departamento del año 2019, con orientación privilegiada, se encuentra en un edificio de 14 pisos con solo 2 departamentos por piso, garantizando tranquilidad y un ambiente residencial exclusivo. La propiedad destaca por su seguridad 24 horas, brindando protección y confianza a sus residentes. Los gastos comunes ascienden a \$350.000.

Disfrute de la cercanía a una amplia gama de servicios, comercio, colegios de prestigio y excelentes accesos a las principales vías de la comuna de Las Condes. La ubicación estratégica de este departamento le permitirá acceder fácilmente a todo lo que necesita para una vida cómoda y conectada. No pierda la oportunidad de invertir en un departamento que combina elegancia, funcionalidad y una ubicación inmejorable. Contáctenos hoy mismo para agendar una visita y descubrir su próximo hogar.

Gastos comunes aproximados: **\$350.000**

## Más características



Orientación:

**Norponiente**

Pisos: **14**

Año construcción:

**2019**

**Barrio:**

Metro (6 min)

Colegios (10 min)

Supermercado (4 min)

Clínicas (9 min)

Ciclovia (2 min)

Comercio (5 min)

Comisaría (7 min)

Estación de servicios (3 min)

Locomoción colectiva (1 min)

Parques (8 min)

- ✓ Baño de visitas
- ✓ Closets
- ✓ Cocina
- ✓ Comedor
- ✓ Comedor de diario
- ✓ Dormitorio en suite
- ✓ Dormitorio y Baño de servicio
- ✓ Living
- ✓ Logia
- ✓ Piscina
- ✓ Terraza
- ✓ Walk-in closet
- ✓ Ascensor
- ✓ Estacionamiento de visitas
- ✓ Gimnasio
- ✓ Juegos Infantiles
- ✓ Áreas verdes
- ✓ Acceso controlado
- ✓ Conserjería
- ✓ Agua potable
- ✓ Aire Acondicionado
- ✓ Calefacción Central
- ✓ Conexión para Lavarropas
- ✓ Rampa para silla de ruedas
- ✓ Recepción

- ✓ Estacionamiento de visitas
- ✓ Gimnasio
- ✓ Juegos Infantiles
- ✓ Áreas verdes
- ✓ Acceso controlado
- ✓ Conserjería
- ✓ Agua potable
- ✓ Aire Acondicionado
- ✓ Calefacción Central
- ✓ Conexión para Lavarropas
- ✓ Rampa para silla de ruedas
- ✓ Recepción
- ✓ Baño de visitas
- ✓ Closets
- ✓ Cocina
- ✓ Comedor
- ✓ Comedor de diario
- ✓ Dormitorio en suite
- ✓ Dormitorio y Baño de servicio
- ✓ Living
- ✓ Logia
- ✓ Piscina
- ✓ Terraza
- ✓ Walk-in closet
- ✓ Ascensor

