

# ARRIENDO SANTIAGO DEPARTAMENTO NUEVO LISTO PARA VIVIR



UF 9,8 / \$390.000

📍 Entre metro Ñuble e Irarrazaval

🛏 1 dormitorios

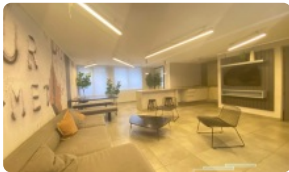
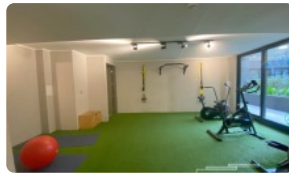
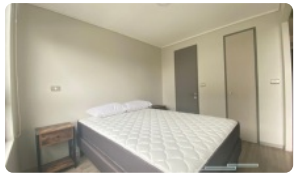
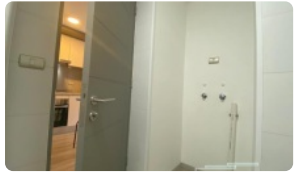
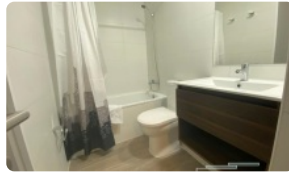
🛏 1 dormitorios en suite

🚿 1 baños

🚗 0 estacionamientos

🏠 36 m² construidos

🌿 3 m² terraza



GlobalBrokers

# ARRIENDO SANTIAGO DEPARTAMENTO NUEVO LISTO PARA VIVIR

¡Estrena departamento en Santiago! Impecable y listo para habitar, ubicado en una zona estratégica con excelente conectividad y full amoblado. Descubre la comodidad y el estilo de vida que te mereces en este moderno espacio. Entre metro Ñuble e Irarrazaval. Cercano a bohemias zonas gastronómicas.

Todos los muebles y electrodomesticos incluydos.

- 1 dormitorio
- 1 baño con conexion a lavadora
- Cocina abierta equipada
- Living comedor
- Terraza
- Bodega

Valor arriendo: \$390.000.-  
Gasto Común: \$75.000.-  
IPC cada 6 meses

Si permite una mascota (debe enviar video y fotos de la mascota para aprobación final).

- Documentación y requisitos para postular a este arriendo:
- Se solicita tener ingresos de 3 veces el valor del arriendo.
  - Cedula de identidad vigente.
  - DICOM
  - 6 últimas liquidaciones de sueldo.
  - Contrato de trabajo.
  - Certificado AFP.
  - Garantía de dos rentas de arrendamiento por ser nuevo y amoblado. Esto queda por contrato con obligación de devolver posterior a 45 días de la devolución del departamento.

No pierdas la oportunidad de vivir en este increíble departamento. ¡Contáctanos hoy mismo para agendar una visita y descubrir tu nuevo hogar!

AGENDA CON ARMSTRONG PROPIEDADES

Gastos comunes aproximados: **\$75.000**

Contribuciones aproximadas: **\$1**

## Más características

# ARRIENDO SANTIAGO DEPARTAMENTO NUEVO LISTO PARA VIVIR

<p>Orientación: <b>Oriente</b></p> <p>Pisos: <b>15</b></p> <p>Año construcción: <b>2023</b></p>	<p><b>Barrio:</b></p> <p>Metro (5 min)</p> <p>Colegios (5 min)</p> <p>Supermercado (4 min)</p> <p>Clínicas (5 min)</p> <p>Ciclovía (2 min)</p> <p>Comercio (1 min)</p> <p>Comisaría (5 min)</p> <p>Estación de servicios (3 min)</p> <p>Locomoción colectiva (1 min)</p> <p>Parques (3 min)</p>	<ul style="list-style-type: none"><li>✓ Balcón</li><li>✓ Closets</li><li>✓ Cocina</li><li>✓ Dormitorio en suite</li><li>✓ Walk-in closet</li><li>✓ Ascensor</li><li>✓ Estacionamiento de visitas</li><li>✓ Gimnasio</li><li>✓ Juegos Infantiles</li><li>✓ Salón de eventos</li><li>✓ Conserjería</li><li>✓ Amoblado</li><li>✓ Caldera</li><li>✓ Cowork</li><li>✓ Admite mascotas</li></ul>	<ul style="list-style-type: none"><li>✓ Juegos Infantiles</li><li>✓ Salón de eventos</li><li>✓ Conserjería</li><li>✓ Amoblado</li><li>✓ Caldera</li><li>✓ Cowork</li><li>✓ Admite mascotas</li><li>✓ Balcón</li><li>✓ Closets</li><li>✓ Cocina</li><li>✓ Dormitorio en suite</li><li>✓ Walk-in closet</li><li>✓ Ascensor</li><li>✓ Estacionamiento de visitas</li><li>✓ Gimnasio</li></ul>
---	---	--	--