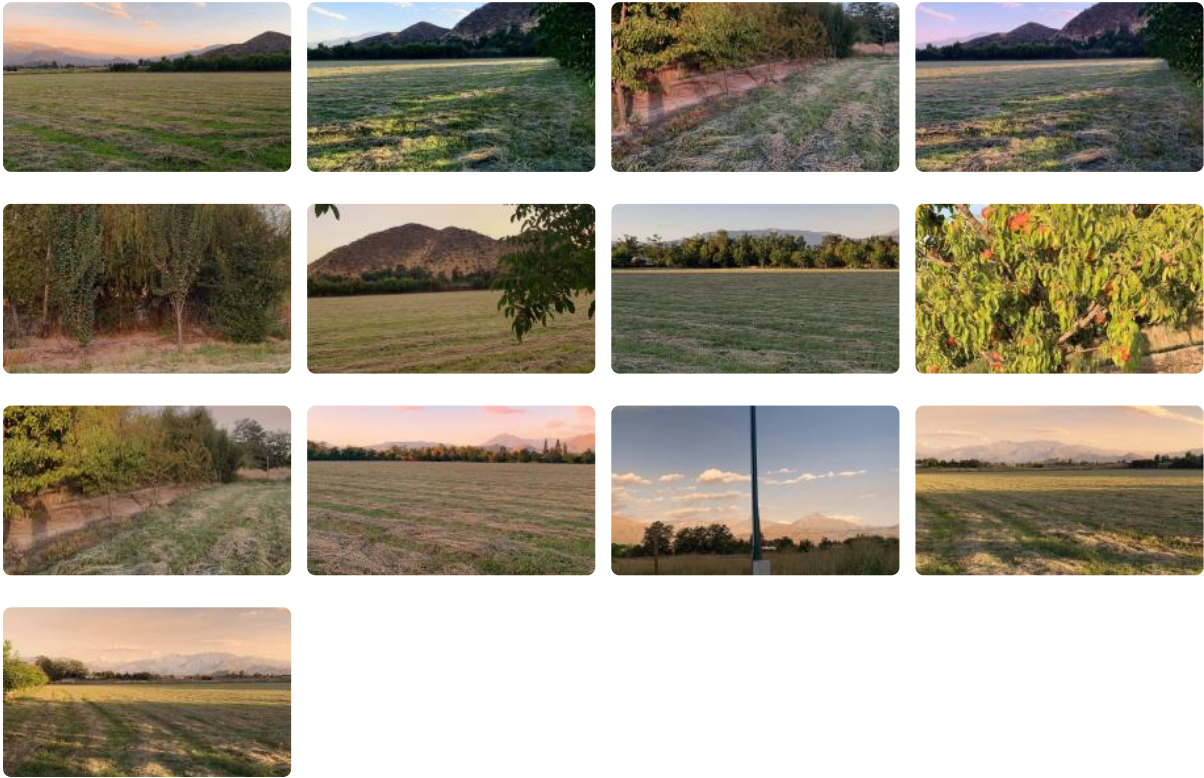


# Hermosa Parcela San Esteban



UF 1.714,7 / \$68.000.000

- 📍 Foncea
- 🛏 0 dormitorios
- 🛏 0 dormitorios en suite
- 🚿 0 baños
- 🚗 1 estacionamientos
- 🏠 0 m² construidos
- 📏 4999 m² terreno
- Forma del terreno: **Plano**



# Hermosa Parcela San Esteban

Descubre la oportunidad de construir tus sueños en esta espectacular parcela en San Esteban, Los Andes. Ubicada en un entorno privilegiado con vistas inigualables y a un precio competitivo, esta propiedad es ideal para quienes buscan tranquilidad y conexión con la naturaleza.

Presentamos una hermosa parcela de 4999 m<sup>2</sup> ubicada en el sector de Foncea, en la comuna de San Esteban. Esta parcela, de estado nuevo, ofrece un lienzo en blanco para crear el hogar que siempre has deseado. Cuenta con acceso directo a través de camino asfaltado, facilitando la conectividad y el acceso a servicios básicos.

Si bien actualmente no cuenta con construcciones, esta parcela representa una inversión estratégica con un enorme potencial. Imagina diseñar tu casa a medida, con amplios jardines, piscina y todos los espacios que necesitas para disfrutar de la vida al aire libre. Incluye un estacionamiento.

La ubicación es inmejorable. San Esteban, en la Región de Valparaíso, ofrece un equilibrio perfecto entre la vida rural y la cercanía a centros urbanos. Disfruta de la paz y la serenidad del campo, con fácil acceso a comercios, servicios y actividades recreativas. La cercanía a Los Andes te permite acceder a una amplia gama de servicios y comodidades.

No pierdas esta oportunidad única de adquirir una parcela con gran potencial en una ubicación privilegiada. Contáctanos hoy mismo para obtener más información y agendar una visita. ¡Estamos listos para ayudarte a encontrar el terreno perfecto para tu proyecto de vida!

## Más características

|  |  |  |
|--|--|--|
| <b>Barrio:</b><br>Metro (999 min)<br>Colegios (10 min)<br>Supermercado (10 min)<br>Clínicas (14 min)<br>Ciclovía (5 min)<br>Comercio (10 min)<br>Comisaría (5 min)<br>Estación de servicios (5 min)<br>Locomoción colectiva (5 min)<br>Parques (5 min) | <div>✓ Agua potable</div> <div>✓ Luz eléctrica</div> | <div>✓ Luz eléctrica</div> <div>✓ Agua potable</div> |
|--|--|--|