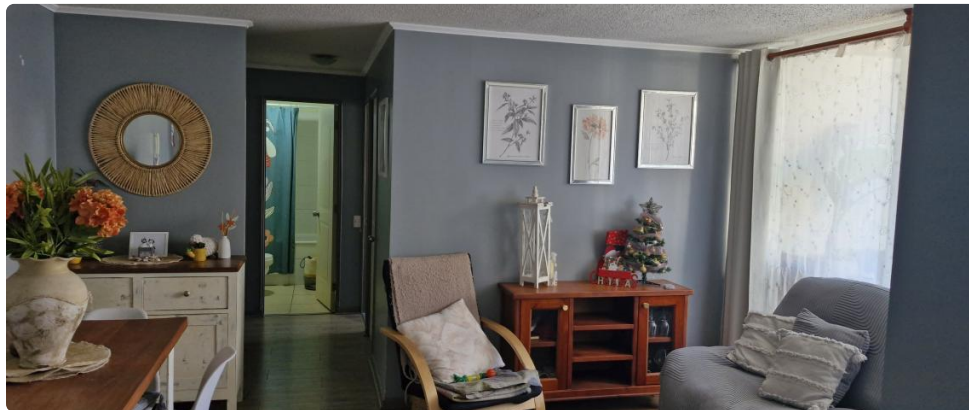


# Departamento en Jardín Urbano II



UF 2.900 / \$115.182.200

📍 Jardín Urbano

🛏 2 dormitorios

🚿 1 baños

🚗 1 estacionamientos

🏠 50 m<sup>2</sup> construidos



ISA CORRETAJES Vende cómodo departamento en el consolidado sector Jardín Urbano II, ideal para quienes buscan comodidad y seguridad en un entorno tranquilo y conectado. Este acogedor departamento ofrece una excelente distribución de espacios.

Consta de cocina abierta con logia, living comedor con salida a una cómoda terraza, 2 dormitorios y 1 baño además de estacionamiento.

El condominio ofrece seguridad las 24 horas, brindando tranquilidad y protección a sus residentes.

Este departamento goza de una ubicación privilegiada en Valdivia. A pocos minutos encontrará una amplia gama de servicios, comercios, colegios y áreas verdes.

La conectividad es excelente, con fácil acceso a las principales vías de la ciudad. Disfrute de la tranquilidad de un barrio residencial, sin renunciar a la cercanía de todo lo que necesita.

Valor de Venta 2.900 UF

Comisión de 2% + IVA

## Más características

# Departamento en Jardín Urbano II

<p><b>Barrio:</b></p> <p>Colegios (4 min)</p> <p>Supermercado (3 min)</p> <p>Clínicas (6 min)</p> <p>Ciclovía (1 min)</p> <p>Comercio (2 min)</p> <p>Comisaría (7 min)</p> <p>Estación de servicios (3 min)</p> <p>Locomoción colectiva (1 min)</p> <p>Parques (5 min)</p>	<ul style="list-style-type: none"><li>✓ Balcón</li><li>✓ Closets</li><li>✓ Cocina</li><li>✓ Comedor</li><li>✓ Jardín</li><li>✓ Living</li><li>✓ Logia</li><li>✓ Acceso controlado</li><li>✓ Conserjería</li><li>✓ Agua potable</li></ul>	<ul style="list-style-type: none"><li>✓ Living</li><li>✓ Logia</li><li>✓ Acceso controlado</li><li>✓ Conserjería</li><li>✓ Agua potable</li><li>✓ Balcón</li><li>✓ Closets</li><li>✓ Cocina</li><li>✓ Comedor</li><li>✓ Jardín</li></ul>
--	--	--