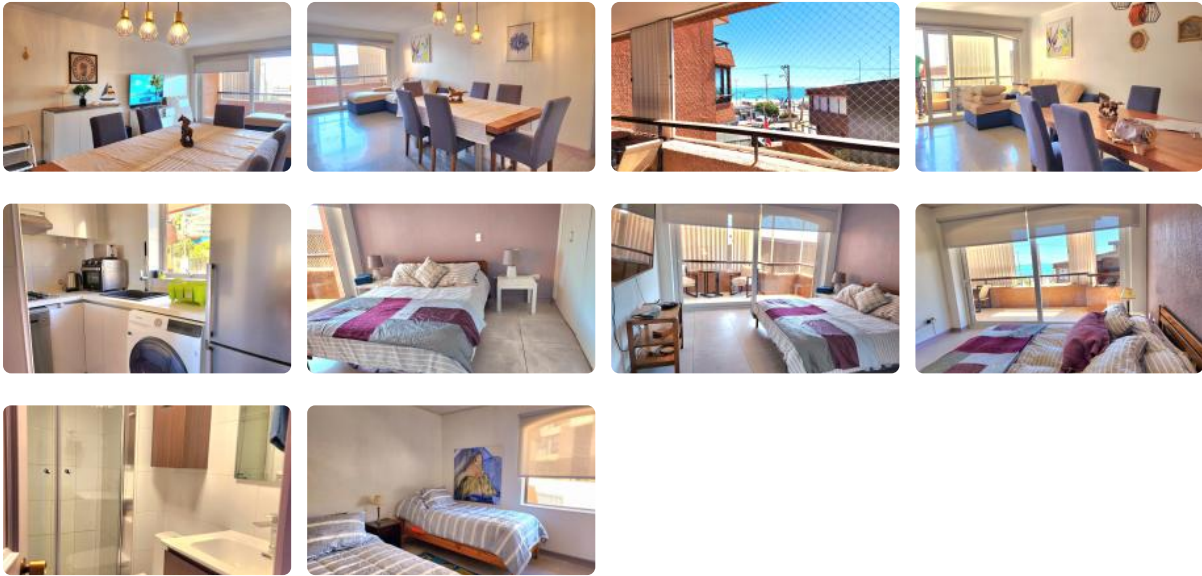


# Edificio Condesa, Reñaca, Viña del Mar, 2 dormitorios, 2 baños



UF 5.600 / \$222.437.600

- Reñaca
- 2 dormitorios
- 1 dormitorios en suite
- 2 baños
- 1 estacionamientos
- 88 m² construidos
- 7 m² terraza



Descubre este impecable departamento en Reñaca, Viña del Mar, con una ubicación privilegiada en Edificio Condesa frente a la playa. Una oportunidad única para vivir o invertir en una de las zonas más cotizadas de la costa chilena.

Este luminoso departamento usado, ubicado en el icónico Edificio Condesa de Reñaca, ofrece 88 m² construidos de confort y elegancia.

Ubicado en la comuna de Viña del Mar, en el sector de Reñaca, este departamento destaca por su distribución inteligente y sus acabados de calidad. La propiedad ofrece seguridad las 24 horas, brindándote tranquilidad y protección para ti y tu familia. Además, goza de una excelente conectividad y acceso a una amplia gama de servicios y comercios.

Si buscas un lugar que combine comodidad, seguridad y una ubicación inmejorable, este departamento es para ti. Los gastos comunes ascienden a \$200.000 CLP, asegurando el correcto mantenimiento y funcionamiento del edificio.

Su ubicación estratégica te permitirá disfrutar de la cercanía a playas, restaurantes, centros comerciales y colegios de renombre. La conectividad con el resto de la ciudad es excelente, facilitando tus desplazamientos diarios.

No pierdas la oportunidad de conocer este increíble departamento en persona. Contáctanos hoy mismo para agendar una visita y descubrir todo lo que este inmueble tiene para ofrecerte. ¡Tu nuevo hogar te espera!

Gastos comunes aproximados: \$200.000

# Edificio Condesa, Reñaca, Viña del Mar, 2 dormitorios, 2 baños

## Más características

<b>Orientación:</b> <b>Norponiente</b>	<b>Barrio:</b> Metro (25 min) Colegios (8 min) Supermercado (6 min) Clínicas (12 min) Ciclovía (2 min) Comercio (5 min) Comisaría (15 min) Estación de servicios (7 min) Locomoción colectiva (1 min) Parques (10 min)	<div>✓ Comedor</div> <div>Dormitorio en suite</div> <div>✓ Piscina</div> <div>✓ Ascensor</div> <div>✓ Acceso controlado</div> <div>✓ Conserjería</div> <div>✓ Amoblado</div> <div>✓ Admite mascotas</div>	<div>✓ Acceso controlado</div> <div>✓ Conserjería</div> <div>✓ Amoblado</div> <div>✓ Admite mascotas</div> <div>✓ Comedor</div> <div>Dormitorio en suite</div> <div>✓ Piscina</div> <div>✓ Ascensor</div>
--	--	---	---