

Metro Quilin en Condominio de Macul 2 amplios dormitorios



UF 10,1 / \$400.000

📍 Metro Macul

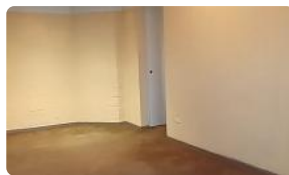
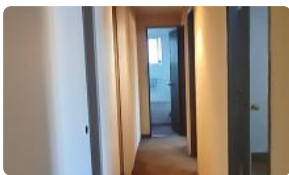
🛏 2 dormitorios

🚿 1 baños

🚗 0 estacionamientos

🏠 60 m² construidos

🌿 0 m² terraza



GlobalBrokers

Metro Quilin en Condominio de Macul 2 amplios dormitorios

Descubre este impecable departamento en arriendo, ubicado estratégicamente a pasos del Metro Quilín, en la comuna de Macul. Experimenta la comodidad de vivir en un condominio seguro y tranquilo, con espacios diseñados para el bienestar de tu familia.

Este luminoso departamento de 60 m² ofrece 2 amplios dormitorios, ideales para el descanso y la privacidad. Cuenta con 1 baño completo y una distribución inteligente que maximiza cada espacio. Ubicado en un 4to piso, este departamento usado se encuentra en excelente estado de conservación, listo para ser habitado. No dispone de estacionamiento ni bodega.

El condominio ofrece seguridad 24 horas, brindando tranquilidad y protección para ti y tu familia. Los gastos comunes ascienden a \$50.000 CLP. Si bien no cuenta con amenidades como quincho, la ubicación privilegiada compensa con creces esta característica.

La conectividad es inmejorable, con acceso directo a la estación de metro Quilín, facilitando el desplazamiento a cualquier punto de la ciudad. En sus alrededores, encontrarás una amplia variedad de comercios, servicios, colegios y áreas verdes, que harán tu vida más cómoda y placentera. Disponible a partir del 1 de noviembre.

No pierdas la oportunidad de vivir en este excelente departamento. ¡Contáctanos hoy mismo para agendar una visita y conocer tu próximo hogar!

Gastos comunes aproximados: **\$50.000**

Más características

Metro Quilin en Condominio de Macul 2 amplios dormitorios

Orientación: **Nororiente**
Pisos: 4

Barrio:
Metro (7 min)
Colegios (6 min)
Supermercado (4 min)
Clínicas (12 min)
Ciclovía (2 min)
Comercio (5 min)
Comisaría (8 min)
Estación de servicios (3 min)
Locomoción colectiva (1 min)
Parques (10 min)

- ✓ Baño de visitas
- ✓ Closets
- ✓ Cocina
- ✓ Comedor
- ✓ Living
- ✓ Logia
- ✓ Patio
- ✓ Áreas verdes
- ✓ Conserjería
- ✓ Agua potable
- ✓ Caldera
- ✓ Gas Natural
- ✓ Internet
- ✓ Línea Telefónica
- ✓ Admite mascotas
- ✓ Recepción

- ✓ Conserjería
- ✓ Agua potable
- ✓ Caldera
- ✓ Gas Natural
- ✓ Internet
- ✓ Línea Telefónica
- ✓ Admite mascotas
- ✓ Recepción
- ✓ Baño de visitas
- ✓ Closets
- ✓ Cocina
- ✓ Comedor
- ✓ Living
- ✓ Logia
- ✓ Patio
- ✓ Áreas verdes