

## Acogedor / Nor Oriente/Terraza Living y Dorm Principal



UF 7.350 / \$291.376.050

📍 Pedro de Valdivia

🛏 3 dormitorios

🛏 1 dormitorios en suite

🚿 2 baños

🚗 1 estacionamientos

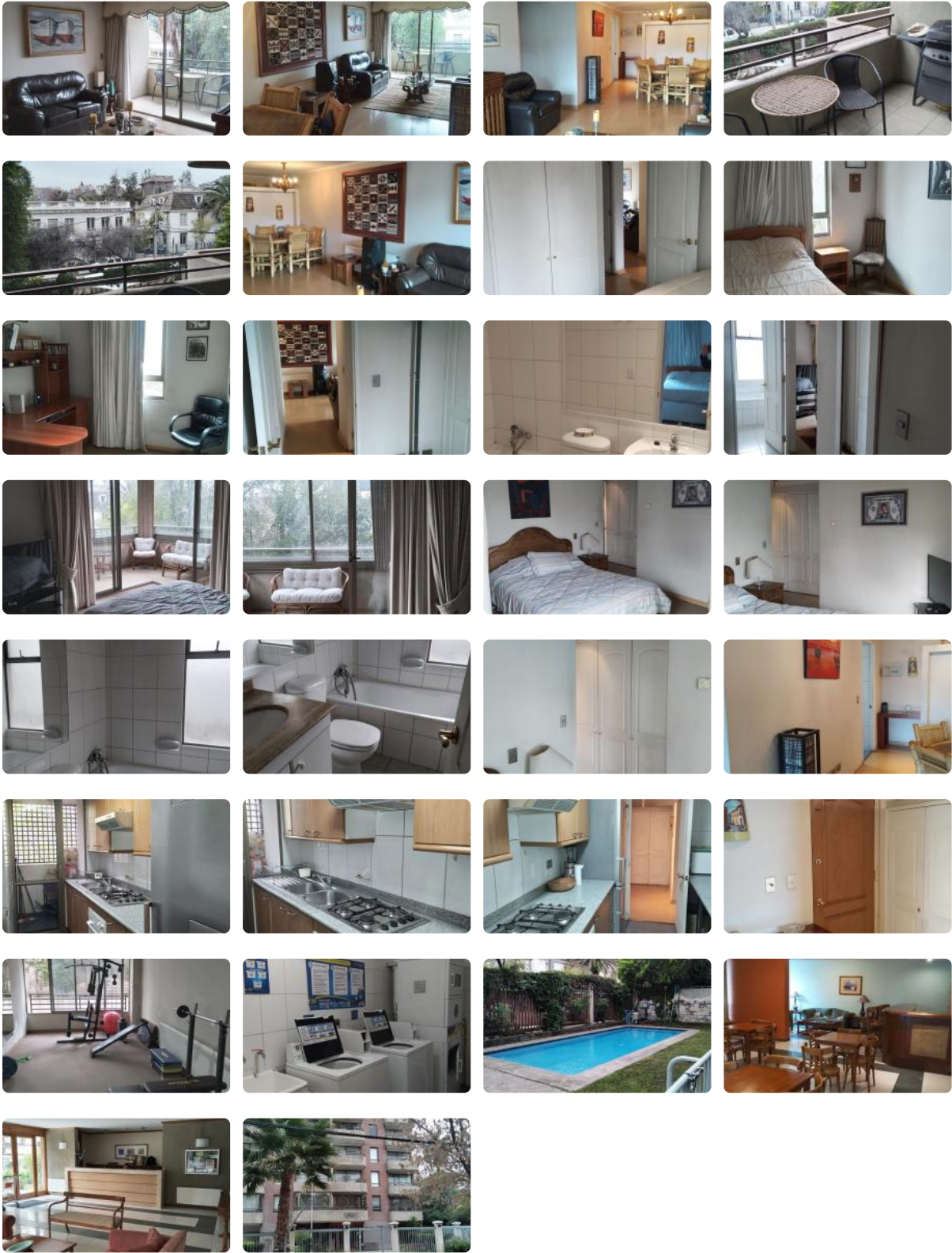
🏠 84 m<sup>2</sup> construidos

🌿 6 m<sup>2</sup> terraza



GlobalBrokers

Acogedor / Nor Oriente/Terraza Living y Dorm Principal



# Acogedor / Nor Oriente/Terraza Living y Dorm Principal

Grato departamento con entrada a hall, que da paso a living y comedor buen tamaño, y salida a terraza, vista despejada nor oriente.

Cocina tradicional amoblada y equipada, mesones de granito, doble lavaplatos, horno, encimera y campana. Cuenta con logia separada, buena ventilación.

Tres dormitorios, segundo y tercero de igual tamaño, para camas de plaza y media idealmente, ambos con excelente entrada de luz y closets muy amplios, baño que comparten amplio, con tina y ducha.

Dormitorio principal amplio, con generosa terraza en L, vista despejada y privada, cuenta con amplio closet , y baño completo con ventana y ventilación natural, mueble en el lavamanos.

Pisos flotante, cerámica y alfombra, Cuenta con estacionamiento y bodega. Gastos comunes \$ 216.000

Comunidad segura y tranquila, en edificio año 2005 de solo 10 pisos. Cuenta con conserjes y control de acceso las 24 horas, cámaras y citófonos.

Tiene piscina. lavandería, sala de eventos, gimnasio, ciclerero y estacionamiento de visitas.

Sector residencial, muy grato de calles con muchos árboles y áreas verdes, cercanía al parque Inés de Suárez, a supermercados, cafés y restaurantes, centros médicos y clínicas, colegios, centros de educación superior, universidades, delivery. Cecaía a edificios de la municipalidad, mucho resguardo, zona segura.

Cercanía a la estación de metro Inés de Suárez línea 6, que conecta con toda la red. Por calle Mar de Plata, muy buenas vías de desplazamiento a todos los sectores.

+ 56 9 50983907

Solicite información y coordine visita. Disponible !

Gastos comunes aproximados: **\$216.000**

Contribuciones aproximadas: **\$0**

## Más características

# Acogedor / Nor Oriente/Terraza Living y Dorm Principal

Orientación: **Nororient**  
Pisos: **10**  
Año construcción: **2005**

- ✓ Closets
- ✓ Cocina
- ✓ Comedor
- ✓ Dormitorio en suite
- ✓ Living
- ✓ Logia
- ✓ Piscina
- ✓ Terraza
- ✓ Ascensor
- ✓ Estacionamiento de visitas
- ✓ Salón de Fiesta
- ✓ Salón de eventos
- ✓ Áreas verdes
- ✓ Acceso controlado
- ✓ Conserjería
- ✓ Agua potable
- ✓ Conexión para Lavarropas
- ✓ Gas Natural
- ✓ Internet
- ✓ TV por cable
- ✓ Admite mascotas
- ✓ Lavandería
- ✓ Rampa para silla de ruedas
- ✓ Recepción
- ✓ Salón de usos múltiples

- ✓ Acceso controlado
- ✓ Conserjería
- ✓ Agua potable
- ✓ Conexión para Lavarropas
- ✓ Gas Natural
- ✓ Internet
- ✓ TV por cable
- ✓ Admite mascotas
- ✓ Lavandería
- ✓ Rampa para silla de ruedas
- ✓ Recepción
- ✓ Salón de usos múltiples
- ✓ Closets
- ✓ Cocina
- ✓ Comedor
- ✓ Dormitorio en suite
- ✓ Living
- ✓ Logia
- ✓ Piscina
- ✓ Terraza
- ✓ Ascensor
- ✓ Estacionamiento de visitas
- ✓ Salón de Fiesta
- ✓ Salón de eventos
- ✓ Áreas verdes