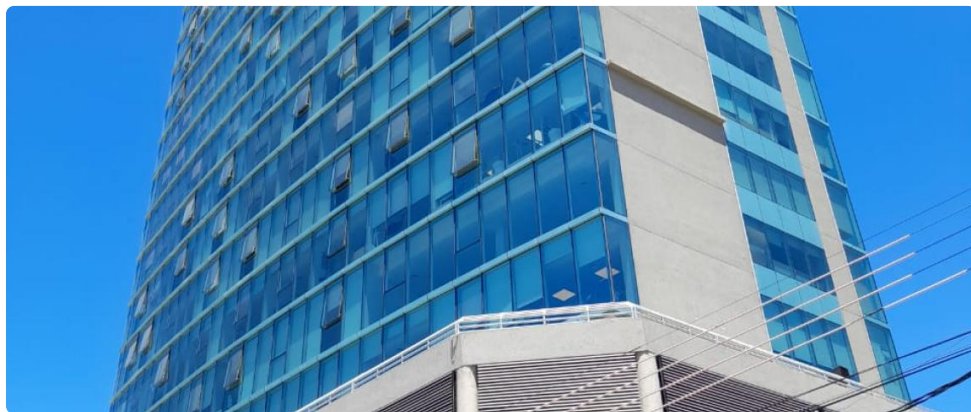


Oficina 1 privado mas recepción en arriendo, Edificio Contemporáneo, Viña del Mar



UF 13 / \$516.334

📍 Viña Centro

🚿 1 baños

🚗 1 estacionamientos

🏠 25 m² construidos



Cómoda oficina en arriendo, ubicada en calle Limache, Edificio contemporáneo, Viña del Mar.

Cuenta con 25 m2.

Recepción más un privado.

1 baño.

Closet o archivero.

Orientación norte.

Incluye 1 estacionamiento.

La oficina cuenta con piso foto laminado y baños con piso porcelanato.

El Edificio cuenta con conserjería 24/7, hall acceso con estar, 3 ascensores panorámicos, baño acceso universal y sala de reuniones.

Excelente ubicación, a pasos de Clínica Viña del Mar, Hospital Gustavo Ficke, metro estación hospital, movilización pública a la puerta. Ideal para la instalación de consulta médica u oficina de atención profesional en general.

Canon de arriendo 13 UF.-

Gastos comunes \$70.000.-

Disponibilidad desde el 01.12.2025, visitas desde ya.

Gastos comunes aproximados: **\$70.000**

Oficina 1 privado mas recepción en arriendo, Edificio Contemporáneo, Viña del Mar

Más características

	<div>Barrio: Metro (8 min) Colegios (3 min) Supermercado (6 min) Clínicas (12 min) Ciclovía (2 min) Comercio (5 min) Comisaría (15 min) Estación de servicios (7 min) Locomoción colectiva (1 min) Parques (10 min)</div>		
--	--	--	--