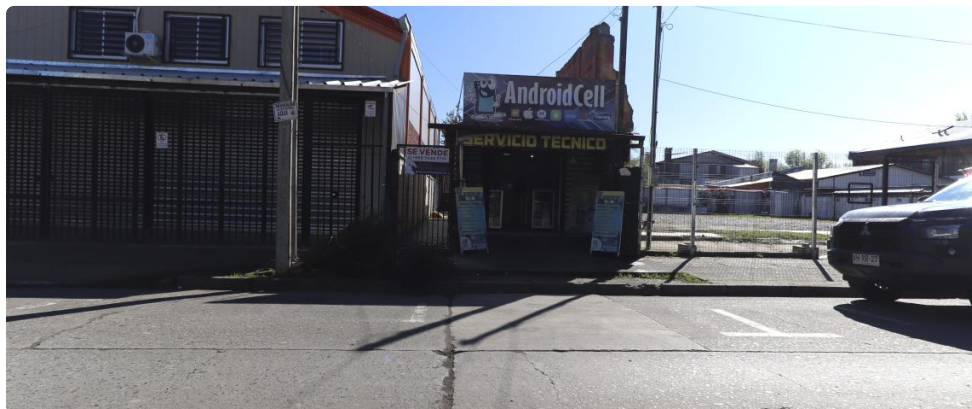


# Propiedad potencialmente comercial en venta, calle Vicuña Mackenna, San Carlos



UF 5.394,9 / \$219.999.998

📍 Plaza de Armas

🛏 3 dormitorios

🚿 2 baños

🏠 75 m<sup>2</sup> construidos

📏 312 m<sup>2</sup> terreno



Invierta en una propiedad con un potencial comercial inigualable en el corazón de San Carlos. Ubicada en una zona de alta demanda, esta casa ofrece una oportunidad excepcional para desarrollar su negocio o proyecto inmobiliario.

Presentamos una casa usada con excelente ubicación en Vicuña Mackenna, San Carlos, ideal para inversión o desarrollo comercial. La propiedad cuenta con:

Cuenta con 312 m<sup>2</sup> de terreno, 75 m<sup>2</sup> construidos. Propiedad cuenta con una casa habitacional y un local comercial en pleno paso peatonal. Además, la propiedad cuenta con un amplio terreno que ofrece diversas posibilidades de ampliación o desarrollo.

Si bien la propiedad se presenta como casa, su mayor atractivo reside en su potencial comercial, dada su ubicación privilegiada en el sector de la Plaza de Armas.

Esta zona se caracteriza por su alta afluencia de público y su proximidad a diversos servicios y comercios, lo que la convierte en un lugar estratégico para establecer un negocio próspero.

La propiedad se encuentra en un entorno consolidado, con excelente conectividad y acceso a una amplia gama de servicios, incluyendo comercio local, supermercados, colegios y transporte público. La cercanía a la Plaza de Armas, el principal punto de encuentro de la ciudad, asegura un flujo constante de personas, lo que la convierte en una ubicación ideal para cualquier tipo de negocio.

- Coeficiente máximo de ocupación: 1

- Altura máxima de continuidad 14.0 M

Usos permitidos: Comercio, culto y cultura, deporte, educación, esparcimiento, salud, servicios y social.

Precio de venta \$220.000.000.-

## Más características

# Propiedad potencialmente comercial en venta, calle Vicuña Mackenna, San Carlos

**Barrio:**

Metro (90 min)

Colegios (3 min)

Supermercado (2 min)

Clínicas (6 min)

Ciclovía (1 min)

Comercio (2 min)

Comisaría (4 min)

Estación de servicios (3 min)

Locomoción colectiva (1 min)

Parques (5 min)

