

# Venta Amplia Casa en Comuna de Teodoro Schmidt, Región de La Araucanía.



UF 1.812,8 / \$72.000.000

📍 teodoro schmidt

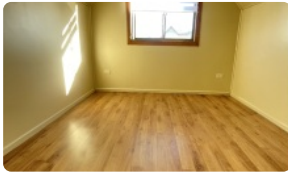
🛏 4 dormitorios

🚿 1 baños

🚗 1 estacionamientos

🏠 109 m<sup>2</sup> construidos

🌳 180 m<sup>2</sup> terreno



GlobalBrokers

# Venta Amplia Casa en Comuna de Teodoro Schmidt, Región de La Araucanía.

**SE VENDE AMPLIA CASA en Comuna de Teodoro Schmidt, Región de La Araucanía.**

\* Propiedad ubicada cerca de la locomoción, 3 cuadras de Ruta S-60 Acceso norte. Comuna de Teodoro Schmidt.

- Detalles del Terreno y Construcción:

\* Superficie del terreno: 180 m<sup>2</sup>

\* Superficie construida: 109 m<sup>2</sup>

- Características de la propiedad:

\* Amplio living-comedor integrado con estufa a combustión lenta

\* Cocina equipada con cocina a leña, lavaplatos y muebles

\* Un baño completo con mueble vanitorio, tina y calefont

\* Bodega bajo escalera

\* Logia espaciosa con conexión para lavadora.

\* 4 amplios dormitorios con piso flotante, clóset y cortinas roller nuevas

- Extras que Marcan la Diferencia:

\* Cierres perimetrales con pandereta y cerco metálico

\* Ventanas posteriores con rejas metálicas para mayor seguridad

\* Pavimentos exteriores con cerámica.

\* Cobertizo de estacionamiento y/o bodega

\* Patio posterior con pasto en rollo y un amplio invernadero

- Casa lista para transferir.

\* Se Acepta subsidio, pago contado y crédito hipotecario.

\* Se realizan gestiones en los distintos bancos para aprobación de crédito.

\* Casa cuenta con ampliación regularizada

\* Para coordinar visitas y conocer la propiedad, contáctanos:

Fono WhatsApp: + 56 9 3866 0597

correo electrónico: [propiedades@denlux.cl](mailto:propiedades@denlux.cl)

Gastos comunes aproximados: \$0

Contribuciones aproximadas: \$0

## Más características

# Venta Amplia Casa en Comuna de Teodoro Schmidt, Región de La Araucanía.

<p>Orientación: <b>Oriente</b></p> <p>Pisos: <b>2</b></p> <p>Año construcción: <b>2010</b></p>	<p><b>Barrio:</b></p> <p>Metro (90 min)</p> <p>Colegios (10 min)</p> <p>Supermercado (15 min)</p> <p>Clínicas (60 min)</p> <p>Ciclovía (5 min)</p> <p>Comercio (15 min)</p> <p>Comisaría (25 min)</p> <p>Estación de servicios (20 min)</p> <p>Locomoción colectiva (5 min)</p> <p>Parques (30 min)</p>	<div><div><div>✓ Baño de visitas</div><div>✓ Bodega</div><div>✓ Closets</div><div>✓ Cocina</div><div>✓ Comedor</div><div>✓ Comedor de diario</div><div>✓ Jardín</div><div>✓ Living</div><div>✓ Logia</div><div>✓ Patio</div><div>✓ Sala de estar</div></div><div><div>✓ Cancha polideportiva</div><div>✓ Juegos Infantiles</div><div>✓ Refrigerador</div><div>✓ Áreas verdes</div><div>✓ Condominio cerrado</div><div>✓ Agua potable</div><div>✓ Amoblado</div><div>✓ Calefacción Central</div><div>✓ Internet</div><div>✓ TV por cable</div></div></div>	<div><div><div>✓ Cancha polideportiva</div><div>✓ Juegos Infantiles</div><div>✓ Refrigerador</div><div>✓ Áreas verdes</div><div>✓ Condominio cerrado</div><div>✓ Agua potable</div><div>✓ Amoblado</div><div>✓ Calefacción Central</div><div>✓ Internet</div><div>✓ TV por cable</div></div><div><div>✓ Baño de visitas</div><div>✓ Bodega</div><div>✓ Closets</div><div>✓ Cocina</div><div>✓ Comedor</div><div>✓ Comedor de diario</div><div>✓ Jardín</div><div>✓ Living</div><div>✓ Logia</div><div>✓ Patio</div><div>✓ Sala de estar</div></div></div>
--	---	---	---