

Casa Ampliada en Maipú



UF 2.300 / \$91.178.900

📍 Las Naciones

🛏 4 dormitorios

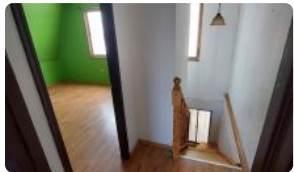
🛏 0 dormitorios en suite

🚿 1 baños

🚗 1 estacionamientos

🏠 102 m² construidos

🌳 105 m² terreno



GlobalBrokers

Casa Ampliada en Maipú

¡Oportunidad única en Maipú! Encuentra el hogar ideal para tu familia en esta espaciosa casa ubicada en el consolidado sector de Las Naciones. Disfruta de la tranquilidad de un barrio residencial con excelente conectividad y acceso a todos los servicios.

Esta encantadora casa de dos pisos, con una superficie construida de 102 m² en un terreno de 105 m², ofrece cuatro amplios dormitorios y un baño, ideal para familias en crecimiento. Cuenta con un estacionamiento para tu comodidad. Construida en 1992, esta propiedad ha sido cuidadosamente mantenida y ofrece un gran potencial para ser modernizada a tu gusto.

Si bien la propiedad no posee características destacadas como quincho o seguridad 24 horas, su excelente distribución y tamaño la convierten en una opción muy atractiva. Su orientación permite disfrutar de una buena iluminación natural durante todo el día. No paga contribuciones.

Ubicada en el tranquilo sector de Las Naciones en Maipú, esta casa ofrece una excelente conectividad con el resto de la ciudad. Encontrarás a pocos minutos supermercados, colegios, centros de salud y una amplia variedad de comercios y servicios. La cercanía a importantes vías de acceso facilita el desplazamiento hacia el centro de Santiago y otras comunas.

No pierdas esta increíble oportunidad de adquirir una casa espaciosa y bien ubicada en Maipú. ¡Contáctanos hoy mismo para agendar una visita y conocer todos los detalles! Nuestro equipo de profesionales estará encantado de asesorarte en todo el proceso de compra y ayudarte a encontrar el hogar de tus sueños.

Condiciones especiales de financiación.

Gastos comunes aproximados: \$0

Contribuciones aproximadas: \$0

Más características

Orientación: Norponiente Pisos: 2 Año construcción: 1992	Barrio: Metro (12 min) Colegios (8 min) Supermercado (6 min) Clínicas (20 min) Ciclovía (3 min) Comercio (5 min) Comisaría (15 min) Estación de servicios (7 min) Locomoción colectiva (2 min) Parques (10 min)	<div>✓ Closets</div> <div>✓ Cocina</div> <div>✓ Comedor</div> <div>✓ Patio</div> <div>✓ Agua potable</div> <div>Conexión para Lavarropas</div> <div>✓ Lavarropas</div>	<div>✓ Patio</div> <div>✓ Agua potable</div> <div>Conexión para Lavarropas</div> <div>✓ Closets</div> <div>✓ Cocina</div> <div>✓ Comedor</div>
---	--	--	--