

# USO COMERCIAL - 5P,3B,1EST - SALVADOR CON BILBAO



UF 44,1 / \$1.750.000

📍 AV SALVADOR

🛏 5 dormitorios

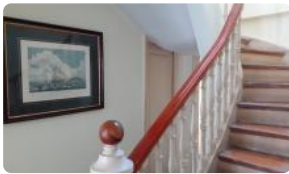
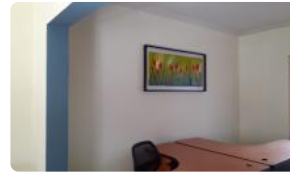
🛏 1 dormitorios en suite

🚿 4 baños

🚗 1 estacionamientos

🏠 160 m² construidos

🏠 160 m² terreno



GlobalBrokers

# USO COMERCIAL - 5P,3B,1EST - SALVADOR CON BILBAO

Uso Comercial. Dos pisos, año 1942.

Superficie deconstrucción: 160 m²

Terreno: 124 m²

5 oficinas en total.

Sala abierta en primer piso

3 baños

Patio pequeño

Cocina separada

1 puesto de estacionamiento interno.

Metro Parque Bustamante. Av. Salvador con Av. Bilbao y Rancagua.

Su excelente ubicación en Providencia garantiza acceso a una amplia gama de servicios, comercio, restaurantes, áreas verdes y una excelente conectividad a través de transporte público y principales vías de acceso. La cercanía a colegios y centros de salud añade valor a la propiedad.

Gastos comunes aproximados: \$0

Contribuciones aproximadas: \$2

## Más características

<p>Pisos: 2</p> <p>Año construcción: 1942</p>	<p><b>Barrio:</b></p> <p>Metro (6 min)</p> <p>Colegios (10 min)</p> <p>Supermercado (3 min)</p> <p>Clínicas (9 min)</p> <p>Ciclovía (2 min)</p> <p>Comercio (5 min)</p> <p>Comisaría (7 min)</p> <p>Estación de servicios (4 min)</p> <p>Locomoción colectiva (1 min)</p> <p>Parques (8 min)</p>	<p>✔ Uso comercial</p>	<p>✔ Uso comercial</p>
---	--	------------------------	------------------------