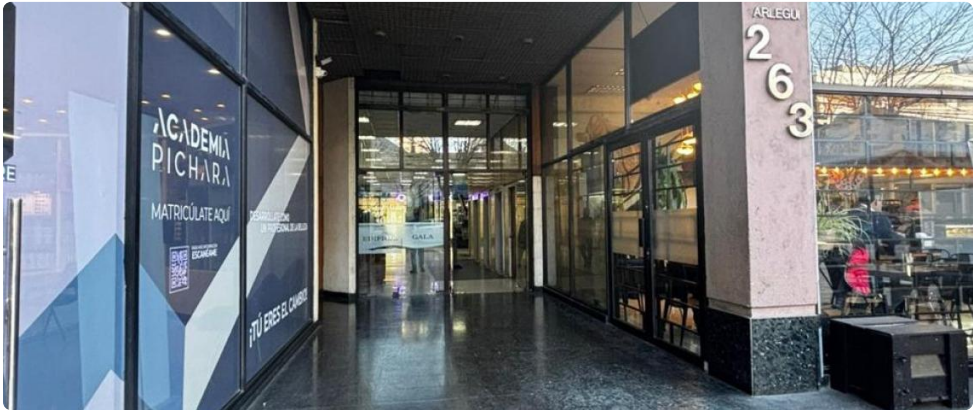
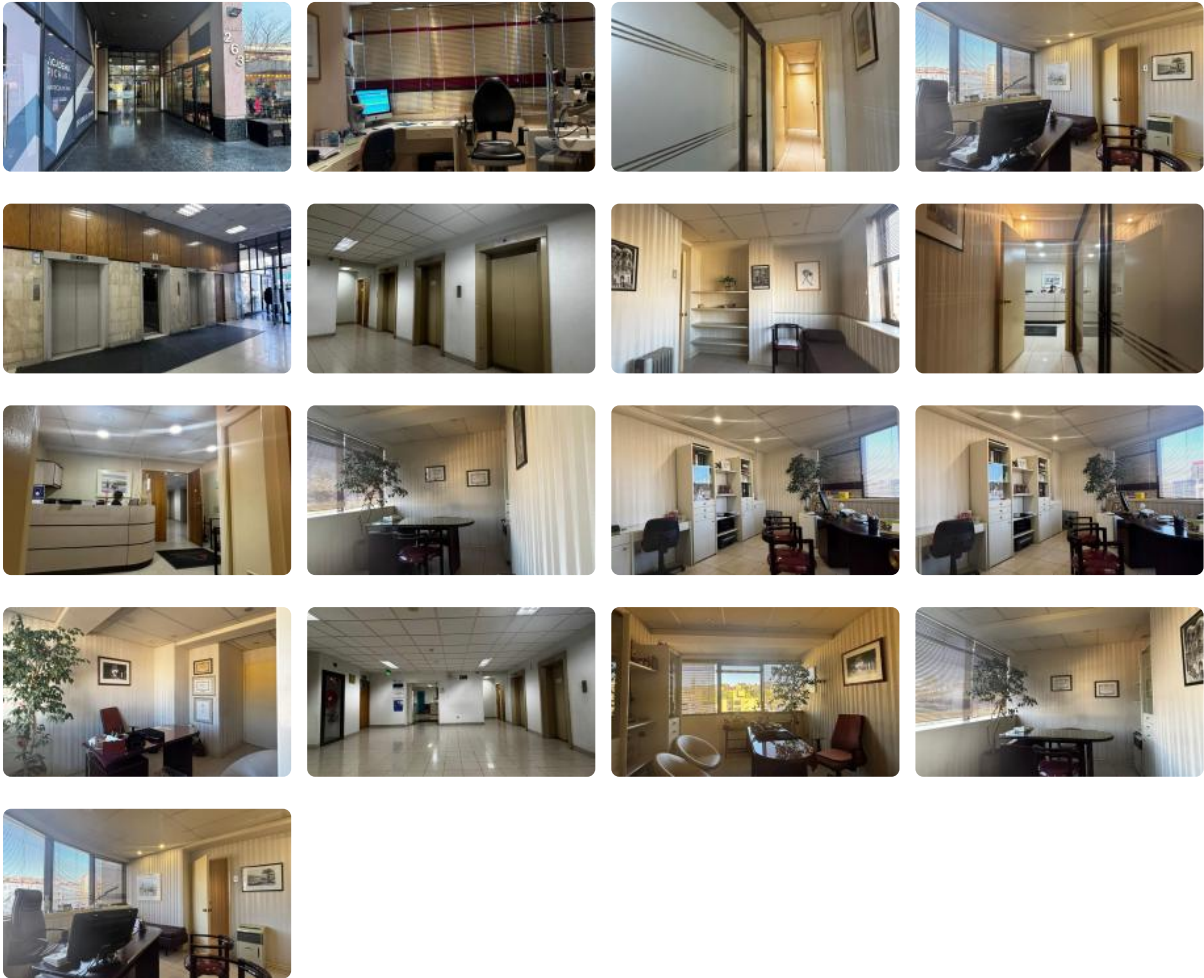


Vendo oficinas en Viña del Mar



UF 6.800 / \$270.102.800

- 📍 Viña del Mar
- 🚿 5 baños
- 🚗 0 estacionamientos
- 🏠 199 m² construidos
- 🌳 199 m² terreno



Vendo oficinas en Viña del Mar

¡Inversión Estratégica en el Corazón de Viña del Mar! Adquiera oficinas de alto valor en el prestigioso Edificio Gala, una ubicación prime que impulsa su negocio. Disfrute de un espacio de trabajo funcional y representativo, con excelente conectividad y vistas panorámicas.

Ponemos a su disposición una excepcional oportunidad de venta de oficinas usadas en la vibrante ciudad de Viña del Mar. Estas oficinas, ubicadas en el consolidado sector de Viña del Mar, ofrecen una superficie construida de 199 m² distribuidos en el quinto piso. Cuentan con 5 baños y 5 privados, ideales para optimizar la distribución de su equipo de trabajo. Si bien no incluye estacionamientos, su ubicación estratégica facilita el acceso a múltiples opciones de aparcamiento en la zona.

Estas oficinas representan una excelente oportunidad para empresas que buscan una ubicación estratégica y funcional en Viña del Mar. Los gastos comunes ascienden a \$60.000 CLP.

La ubicación en el Edificio Gala le brinda acceso inmediato a una amplia gama de servicios, comercios, restaurantes y entidades financieras. Su excelente conectividad con las principales arterias viales de Viña del Mar facilita el acceso a sus clientes y colaboradores. Además, la cercanía a centros comerciales, colegios y otros puntos de interés contribuye a un entorno laboral dinámico y conveniente.

No pierda esta oportunidad única de adquirir oficinas en una ubicación privilegiada en Viña del Mar. Contáctenos hoy mismo para agendar una visita y descubrir el potencial que estas oficinas tienen para su negocio. ¡Lo esperamos!

Gastos comunes aproximados: **\$60.000**

Más características

Barrio:

- Metro (8 min)
- Colegios (6 min)
- Supermercado (3 min)
- Clínicas (7 min)
- Ciclovía (1 min)
- Comercio (2 min)
- Comisaría (3 min)
- Estación de servicios (4 min)
- Locomoción colectiva (1 min)
- Parques (5 min)

- ✓ Ascensor
- ✓ Conserjería
- ✓ Agua potable
- ✓ Aire Acondicionado
- ✓ Luz eléctrica
- ✓ Recepción
- ✓ Sala de juntas

- ✓ Luz eléctrica
- ✓ Recepción
- ✓ Sala de juntas
- ✓ Ascensor
- ✓ Conserjería
- ✓ Agua potable
- ✓ Aire Acondicionado