

# Oportunidad casa en Maipú Sector El bosque



UF 3.186,8 / \$130.000.000

📍 El Bosque

🛏 3 dormitorios

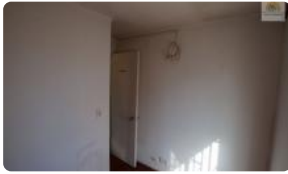
🛏 1 dormitorios en suite

🚿 3 baños

🚗 3 estacionamientos

🏠 65 m<sup>2</sup> construidos

🌳 120 m<sup>2</sup> terreno



# Oportunidad casa en Maipú Sector El bosque

Pizarro propiedades pone en venta esta inigualable oportunidad de adquirir una casa no pareada y de construcción totalmente solida en el consolidado sector El Bosque de Maipú, pasaje El Avellano, casi esquina con camino El Bosque y Rene Olivares, a pocas cuadras de camino Melipilla . Una propiedad ideal para familias, con excelente conectividad y un entorno seguro y tranquilo, perfecta para construir el hogar que necesitas.

3 Dormitorios

3 Baños

Esta encantadora casa usada, emplazada en Maipú, ofrece 68 m<sup>2</sup> construidos aproximados sobre un terreno de 120 m<sup>2</sup>, distribuidos inteligentemente en dos pisos. Cuenta con 3 dormitorios, incluyendo una suite principal, y 3 baños. Disfrute de la comodidad de poder estacionar hasta tres vehículos.

Construida en el año 2010, esta casa destaca por su sólida construcción y diseño funcional. Entre sus características más sobresalientes, encontrará seguridad 24 horas con portón eléctrico brindando tranquilidad y protección a su familia. El patio ofrece un espacio ideal para el esparcimiento al aire libre.

Ubicada en el prestigioso sector El Bosque de Maipú, esta propiedad goza de una excelente conectividad con importantes vías de acceso, facilitando el desplazamiento hacia diferentes puntos de la ciudad. En sus alrededores, encontrará una amplia gama de servicios y comodidades, como colegios de prestigio, supermercados, centros comerciales y áreas verdes, asegurando una excelente calidad de vida para usted y su familia.

No pierda esta oportunidad única de invertir en su futuro y asegurar el bienestar de su familia. Contáctenos hoy mismo para agendar una visita y descubrir todos los detalles que hacen de esta casa la opción ideal para usted. ¡Lo esperamos!

Gastos comunes aproximados: \$0

Contribuciones aproximadas: \$20.000

## Más características

Orientación: **Oriente**

Pisos: **2**

Año construcción: **2010**

**Barrio:**

Metro (5 min)

Colegios (2 min)

Supermercado (4 min)

Clínicas (5 min)

Ciclovía (2 min)

Comercio (2 min)

Comisaría (10 min)

Estación de servicios (5 min)

Locomoción colectiva (2 min)

Parques (1 min)

✓ Baño de visitas

✓ Closets

✓ Cocina

✓ Comedor

✓ Dormitorio en suite

✓ Jardín

✓ Patio

✓ Estacionamiento de visitas

✓ Juegos Infantiles

✓ Condominio cerrado

✓ Agua potable

✓ Gas Natural

✓ Internet

