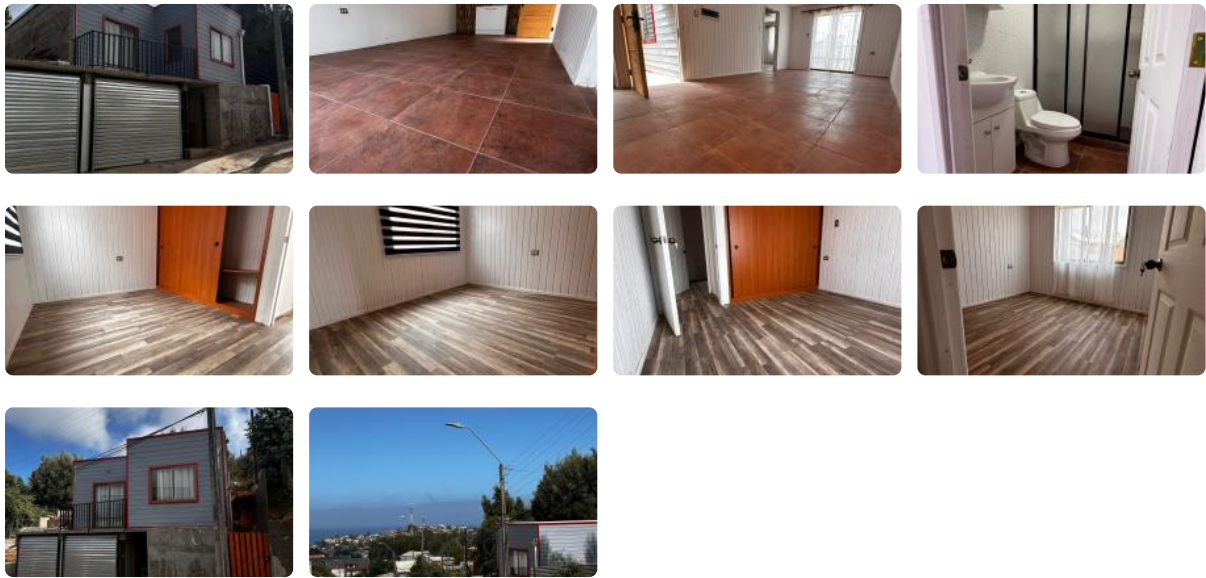


SE ARRIENDA CASA EN TOMÉ



UF 10,8 / \$430.000

- 📍 Frutillares
- 🛏 2 dormitorios
- 🚿 1 baños
- 🚗 1 estacionamientos



Descubre tu nuevo hogar en Tomé, una oportunidad única para vivir en un entorno tranquilo y familiar. Esta encantadora casa, ubicada en el consolidado sector de Frutillares, ofrece la combinación perfecta entre comodidad, accesibilidad y un precio inigualable.

Esta acogedora casa en arriendo, construida en 2024, cuenta con 2 dormitorios y 1 baño, ideal para familias pequeñas o parejas que buscan un espacio funcional y bien distribuido. Disfruta de la comodidad de tener un estacionamiento a tu disposición, brindándote seguridad y facilidad de acceso. Si bien los metros construidos y del terreno no están especificados, la distribución interior optimiza cada espacio para ofrecerte una experiencia de vida confortable.

Aunque carece de detalles como dormitorio en suite, orientación específica o información sobre quincho, bodega o sistemas de seguridad, su reciente construcción garantiza instalaciones modernas y en óptimas condiciones. Experimenta la tranquilidad de vivir en una propiedad prácticamente nueva, lista para ser habitada y personalizada a tu gusto.

El sector de Frutillares en Tomé se caracteriza por su excelente conectividad y cercanía a diversos servicios. Encontrarás colegios, supermercados y comercio local a pocos minutos, facilitando tu día a día y brindándote todo lo que necesitas al alcance de tu mano. Disfruta de la vida de barrio en un entorno seguro y apacible.

No pierdas esta oportunidad de arrendar una casa con gran potencial en Tomé. Contáctanos hoy mismo para agendar una visita y descubrir todo lo que esta propiedad tiene para ofrecerte. ¡Tu nuevo hogar te espera!

Arrienda Agustina Cuevas Propiedades

Disponible desde 01 de noviembre.

SE ARRIENDA CASA EN TOMÉ

Más características

Año construcción: 2024

- Barrio:**
- Colegios (2 min)
 - Supermercado (4 min)
 - Clínicas (6 min)
 - Ciclovía (1 min)
 - Comercio (3 min)
 - Comisaría (5 min)
 - Estación de servicios (4 min)
 - Locomoción colectiva (1 min)
 - Parques (5 min)