

Oportunidad de Inversión en Barrio Universitario.



UF 2.245 / \$88.998.535

📍 Avda. Lircay.

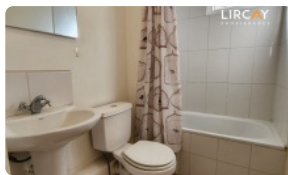
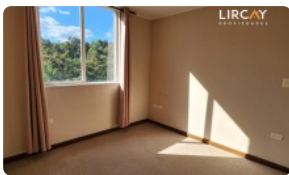
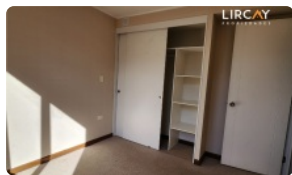
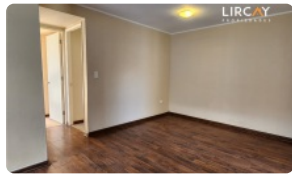
🛏 2 dormitorios

🚿 1 baños

🚗 1 estacionamientos

🏠 60 m² construidos

🌿 4 m² terraza



GlobalBrokers

Oportunidad de Inversión en Barrio Universitario.

¡Invierta en su futuro o el de sus hijos con este departamento a pasos de la Universidad de Talca!

Deje de pagar arriendo y asegure un patrimonio en una ubicación estratégica con alta demanda de estudiantes.

Este funcional departamento, ideal para estudiantes o inversionistas, ofrece 60 m² construidos distribuidos inteligentemente en 2 dormitorios y 1 baño. Ubicado en el cuarto piso de un edificio de 5 pisos, construido en el año 2005, cuenta con un estacionamiento y una terraza de 4 m² para disfrutar del aire libre. Los gastos comunes ascienden a \$55.000.

El departamento se encuentra en buen estado y ofrece un ambiente seguro y tranquilo, gracias a su sistema de seguridad las 24 horas. El edificio, ubicado en la Torre G, está diseñado para brindar comodidad y privacidad a sus residentes.

Ubicado estratégicamente en la Avda. Lircay, este departamento goza de excelente conectividad con el resto de Talca. A pocos minutos encontrará una amplia gama de servicios, comercios, supermercados y centros educativos, lo que lo convierte en una opción ideal tanto para estudiantes universitarios como para profesionales jóvenes. Su cercanía a la Universidad de Talca garantiza una alta rentabilidad en caso de optar por el arriendo.

No pierda esta excelente oportunidad de inversión. Contáctenos hoy mismo para agendar una visita y conocer en detalle este departamento con gran potencial. Somos Lircay Propiedades Tu Solución Inmobiliaria!

Gastos comunes aproximados: **\$55.000**

Contribuciones aproximadas: **\$0**

Más características

Oportunidad de Inversión en Barrio Universitario.

Orientación: **Sur**

Pisos: **5**

Año construcción: **2005**

Barrio:

Colegios (7 min)

Supermercado (4 min)

Clínicas (9 min)

Ciclovía (2 min)

Comercio (5 min)

Comisaría (8 min)

Estación de servicios (3 min)

Locomoción colectiva (1 min)

Parques (10 min)

- ✓ Balcón
- ✓ Closets
- ✓ Cocina
- ✓ Comedor
- ✓ Living
- ✓ Logia
- ✓ Terraza

- ✓ Estacionamiento de visitas
- ✓ Acceso controlado
- ✓ Conserjería
- ✓ Agua potable
- ✓ Conexión para Lavarropas
- ✓ Gas Natural

- ✓ Estacionamiento de visitas
- ✓ Acceso controlado
- ✓ Conserjería
- ✓ Agua potable
- ✓ Conexión para Lavarropas
- ✓ Gas Natural
- ✓ Balcón
- ✓ Closets
- ✓ Cocina
- ✓ Comedor
- ✓ Living
- ✓ Logia
- ✓ Terraza