

# Arriendo departamento 3D+1B Condominio Los Laureles (La Cisterna)



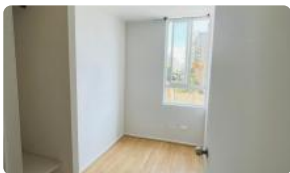
UF 10,1 / \$400.000

📍 Lo Ovalle

🛏 3 dormitorios

🚿 1 baños

🏠 46 m<sup>2</sup> construidos



GlobalBrokers

# Arriendo departamento 3D+1B Condominio Los Laureles (La Cisterna)

¡Encuentra tu nuevo hogar en La Cisterna! Este impecable departamento ofrece una excelente oportunidad de arriendo en un consolidado condominio, ideal para familias o profesionales que buscan comodidad y seguridad.

Descubre este funcional departamento de 46 m² ubicado en el piso 15. Cuenta con 3 dormitorios y 1 baño cuenta con balcón y logia, perfecto para una vida cómoda y organizada. El inmueble, en estado usado, se encuentra en excelente condición y listo para ser habitado. El condominio Los Laureles, ubicado en el sector Lo Ovalle de La Cisterna, te ofrece un ambiente tranquilo y seguro.

Este departamento destaca por su distribución optimizada y su ubicación dentro de un condominio que ofrece seguridad las 24 horas, brindándote la tranquilidad que tu familia merece. El gasto común es de \$55.000.

Ubicado estratégicamente en La Cisterna, este departamento goza de una excelente conectividad con el resto de la ciudad. Encontrarás a pocos minutos supermercados, colegios, centros de salud y una amplia variedad de comercios que facilitarán tu día a día. Además, su cercanía a importantes vías de acceso te permitirá desplazarte fácilmente a cualquier punto de la Región Metropolitana.

No pierdas la oportunidad de vivir en este cómodo y seguro departamento. ¡Contáctanos hoy mismo para agendar una visita y descubrir todo lo que este inmueble tiene para ofrecerte!

Para mayor información, envíanos un correo electrónico a [mpaucar@kallpapropiedades.com](mailto:mpaucar@kallpapropiedades.com) o agenda una visita en nuestra oficina central ubicada en Avenida Las Condes 7700, -1B, Las Condes

Estás a un paso de encontrar tu lugar e inversión ideal.

Gastos comunes aproximados: \$55.000

## Más características

<b>Orientación:</b> Sur	<b>Barrio:</b> Metro (7 min) Colegios (6 min) Supermercado (4 min) Clínicas (12 min) Ciclovía (2 min) Comercio (5 min) Comisaría (8 min) Estación de servicios (3 min) Locomoción colectiva (1 min) Parques (10 min)	<div>✓ Balcón</div> <div>✓ Cocina</div> <div>✓ Logia</div> <div>✓ Piscina</div> <div>✓ Ascensor</div> <div>✓ Gimnasio</div> <div>✓ Conserjería</div> <div>✓ Lavandería</div>	<div>✓ Ascensor</div> <div>✓ Gimnasio</div> <div>✓ Conserjería</div> <div>✓ Lavandería</div> <div>✓ Balcón</div> <div>✓ Cocina</div> <div>✓ Logia</div> <div>✓ Piscina</div>
-------------------------	--	--	--