

Arriendo comodo departamento 2hab 2 baños en San Pablo Santiago



UF 10 / \$400.000

📍 Avenida San Pablo

🛏 2 dormitorios

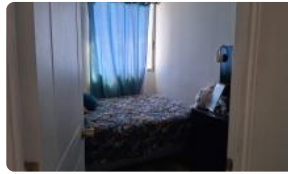
🛏 0 dormitorios en suite

🚿 2 baños

🚗 0 estacionamientos

🏠 50 m² construidos

🌿 0 m² terraza



Arriendo comodo departamento 2hab 2 baños en San Pablo Santiago

¡Oportunidad única en el corazón de Santiago! Descubre este cómodo departamento con excelente conectividad y seguridad, ideal para quienes buscan independencia y cercanía a todo.

Este funcional departamento de 50 m² se ubica en el piso 12 de un edificio de 20 pisos construido en 2007. Cuenta con 2 dormitorios y 2 baños, perfecto para una persona sola, una pareja o inversionistas. Ubicado en Avenida San Pablo, comuna de Santiago, este departamento ofrece una distribución inteligente y espacios bien aprovechados.

Aunque no incluye estacionamiento ni bodega, el edificio ofrece seguridad 24 horas, brindando tranquilidad y protección. Ubicado en la torre 3, con 12 departamentos por piso, este hogar se destaca por su ubicación privilegiada dentro del complejo. Los gastos comunes ascienden a \$70.000 CLP.

Su excelente ubicación en Santiago te permitirá acceder fácilmente a una amplia gama de servicios y comercios. La cercanía al Metro Santa Ana facilita el desplazamiento a cualquier punto de la ciudad, optimizando tus tiempos y mejorando tu calidad de vida. Disfruta de la conveniencia de tener supermercados, restaurantes, colegios y centros de salud a pocos minutos de tu hogar.

No pierdas la oportunidad de invertir en este departamento con gran potencial de arriendo o para vivir en un sector estratégico de Santiago. ¡Contáctanos hoy mismo para agendar una visita y conocer tu próximo hogar!

Gastos comunes aproximados: **\$70.000**

Más características



Arriendo comodo departamento 2hab 2 baños en San Pablo Santiago

<p>Pisos: 20</p> <p>Año construcción: 2007</p>	<p>Barrio:</p> <p>Metro (8 min)</p> <p>Colegios (4 min)</p> <p>Supermercado (3 min)</p> <p>Clínicas (10 min)</p> <p>Ciclovía (1 min)</p> <p>Comercio (2 min)</p> <p>Comisaría (7 min)</p> <p>Estación de servicios (3 min)</p> <p>Locomoción colectiva (1 min)</p> <p>Parques (5 min)</p>	<ul style="list-style-type: none">✓ Closets✓ Cocina✓ Comedor✓ Jardín✓ Living✓ Parrilla✓ Patio✓ Piscina✓ Ascensor✓ Estacionamiento de visitas✓ Gimnasio✓ Juegos Infantiles✓ Salón de Fiesta✓ Salón de eventos✓ Áreas verdes✓ Conserjería✓ Agua potable✓ Caldera✓ Generador Eléctrico✓ Internet✓ Admite mascotas✓ Lavandería✓ Rampa para silla de ruedas✓ Recepción✓ Salón de usos múltiples	<ul style="list-style-type: none">✓ Salón de eventos✓ Áreas verdes✓ Conserjería✓ Agua potable✓ Caldera✓ Generador Eléctrico✓ Internet✓ Admite mascotas✓ Lavandería✓ Rampa para silla de ruedas✓ Recepción✓ Salón de usos múltiples✓ Closets✓ Cocina✓ Comedor✓ Jardín✓ Living✓ Parrilla✓ Patio✓ Piscina✓ Ascensor✓ Estacionamiento de visitas✓ Gimnasio✓ Juegos Infantiles✓ Salón de Fiesta
--	--	--	--