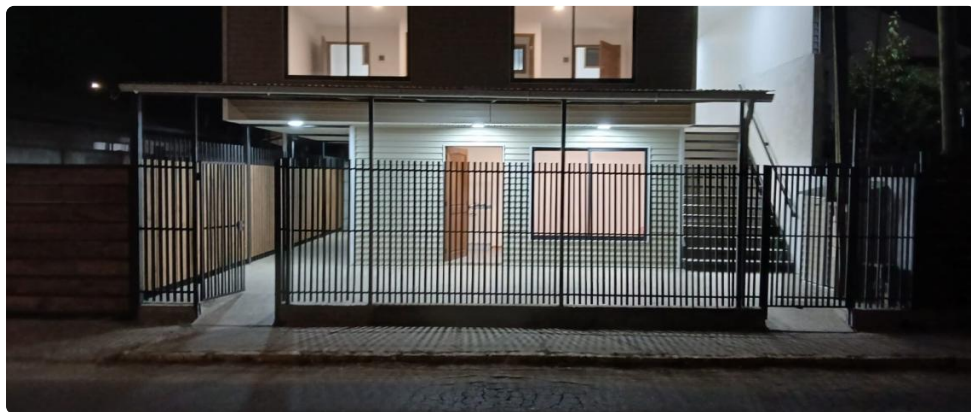


# Arriendo locales comerciales Puchuncaví



UF 10 / \$396.430

📍 Población el Llano

🚿 5 baños

🚗 0 estacionamientos

🏠 200 m<sup>2</sup> construidos



GlobalBrokers

# Arriendo locales comerciales Puchuncaví

¡Oportunidad única para potenciar tu negocio en Puchuncaví! Descubre estos impecables locales comerciales nuevos, diseñados para brindar la máxima visibilidad y funcionalidad a tu emprendimiento.

Ideal para inversionistas y emprendedores visionarios, ofrecemos en arriendo comerciales espacios estratégicamente ubicados en Puchuncaví. Estos locales, distribuidos en 2 pisos, ofrecen un diseño moderno y adaptable a diversas necesidades comerciales. Están disponibles 3 locales u oficinas y 1 cuarto local pensado y diseñado para una cafetería o rubro comida. Cada local cuenta con baño independiente, proporcionando un entorno de trabajo cómodo y eficiente para tu equipo y clientes. Construidos en 2025, estos espacios cumplen con los más altos estándares de calidad y diseño.

La propiedad se destaca por su versatilidad y potencial para albergar una amplia gama de negocios. Aunque no cuenta con estacionamientos propios, su excelente ubicación en Población El Llano facilita el acceso a transporte público y áreas de aparcamiento cercanas. Estos locales comerciales representan una inversión inteligente, ofreciendo un equilibrio perfecto entre ubicación estratégica y funcionalidad.

Ubicados en el corazón de Puchuncaví, estos locales comerciales gozan de una conectividad excepcional con las principales vías de acceso, garantizando un flujo constante de clientes potenciales. La cercanía a comercios locales, servicios y áreas residenciales consolidadas, convierte a esta ubicación en un punto estratégico para el éxito de tu negocio.

No pierdas la oportunidad de establecer tu negocio en una ubicación privilegiada. ¡Contáctanos hoy mismo para programar una visita y descubrir el potencial que estos locales comerciales tienen para ofrecerte!

+ 56976675855 Portanuovapropiedades  
agente disponible María José.

Gastos comunes aproximados: \$0

Contribuciones aproximadas: \$0

## Más características

<b>Pisos:</b> 2 <b>Año construcción:</b> 2025	<b>Barrio:</b> Metro (0 min) Colegios (5 min) Supermercado (5 min) Clínicas (60 min) Ciclovía (3 min) Comercio (2 min) Comisaría (7 min) Estación de servicios (5 min) Locomoción colectiva (2 min) Parques (5 min)	<div>✓ Cocina</div> <div>✓ Agua potable</div> <div>✓ Luz eléctrica</div> <div>Rampa para silla de ruedas</div> <div>✓ Rampa para silla de ruedas</div>	<div>✓ Luz eléctrica</div> <div>Rampa para silla de ruedas</div> <div>✓ Ruedas</div> <div>✓ Cocina</div> <div>✓ Agua potable</div>
--	---	--	--